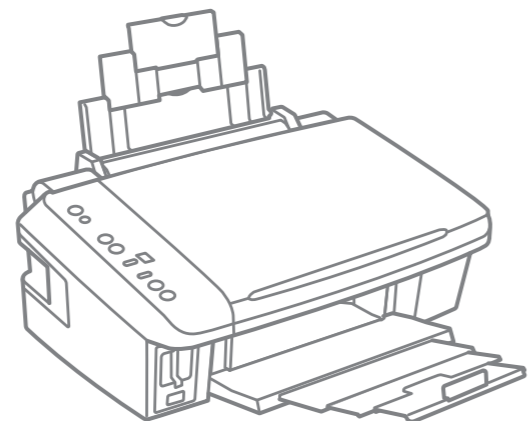


安裝說明

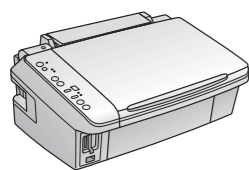


Copyright© 2008 Seiko Epson Corporation. All rights reserved.
Printed in XXXXXX



1. 清點配件

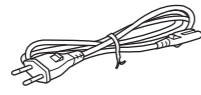
內容物會因國家 / 地區而不同。



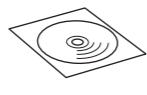
印表機
移除所有的保護膠帶



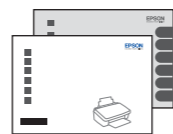
墨水卡匣



電源線



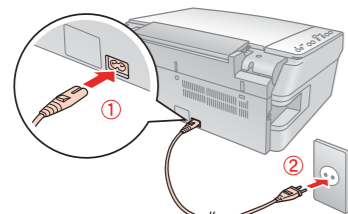
軟體光碟片



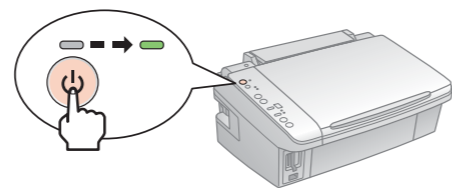
手冊

注意：
為了維持墨水卡匣列印穩定性，墨水卡匣是以真空包裝的。請在安裝墨水卡匣時，才可打開墨水卡匣的包裝袋。

2. 開啓電源

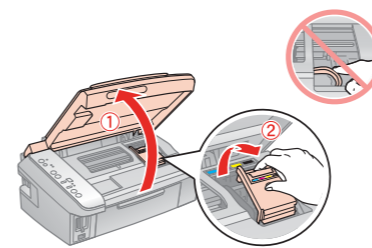


1. 連接電源線
2. 插入電源插座

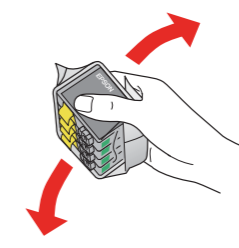


開啓電源

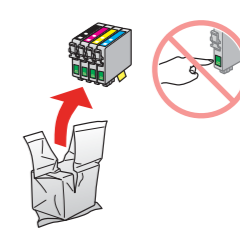
3. 安裝墨水卡匣



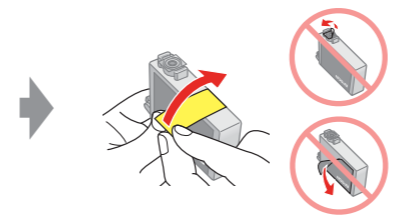
1. 打開掃描單元
2. 打開墨水卡匣護蓋



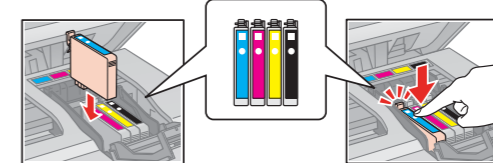
搖晃墨水卡匣



打開包裝，取出墨水卡匣

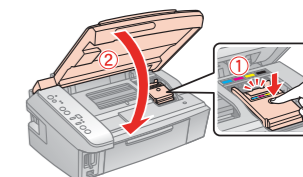


只撕下黃色標籤



安裝墨水卡匣

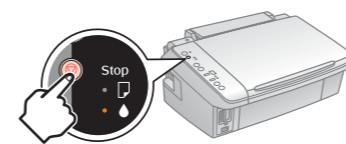
壓下墨水卡匣，直到卡入為止



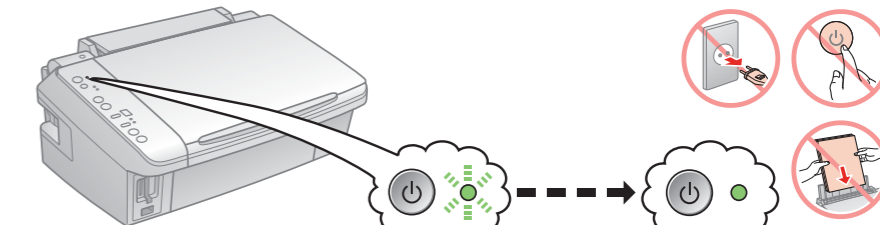
1. 闔上墨水卡匣護蓋
2. 闔上掃描單元

4. 裝機設定

附註：內附的墨水卡匣，其中有部份墨水會用在裝機設定上。
Epson 市售的原廠墨水卡匣可列印張數是符合型錄或官網所揭露之數據。

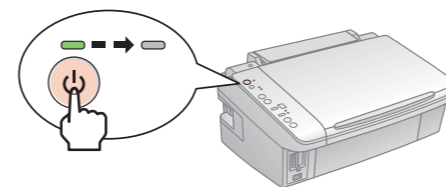


按下『停止 / Stop』鍵，開始設定

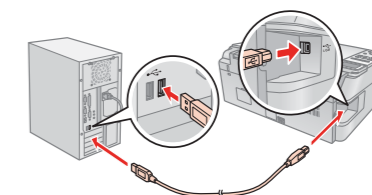


等待約 2.5 分鐘

5. 將複合機連接至電腦



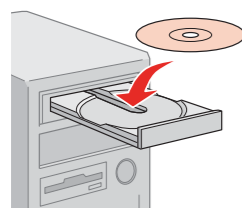
關閉電源



接上 USB 連接線

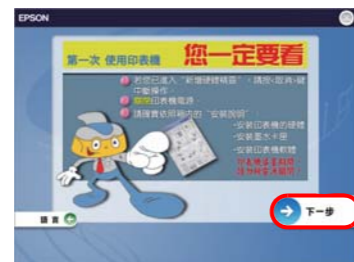
5. 安裝軟體

Windows 使用者



放入軟體光碟片

若沒有自動出現安裝畫面，請雙擊光碟片圖示。



請按「下一步」



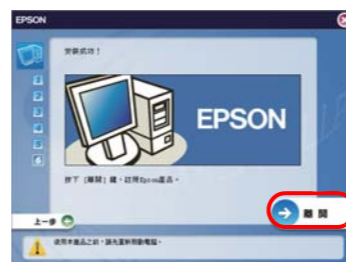
請按下「簡易安裝」

依照螢幕上的指示操作



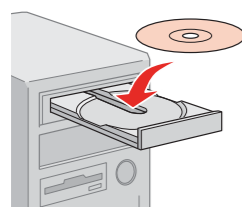
請開啓印表機電源

依照螢幕上的指示操作



請按下「離開」
*為了確保印表機軟體能正常使用，請先重新啓動電腦

Mac OS X 使用者



放入軟體光碟片



雙擊此圖示



請按下「簡易安裝」

依照螢幕上的指示操作



請開啓印表機電源，然後按「下一步」鍵

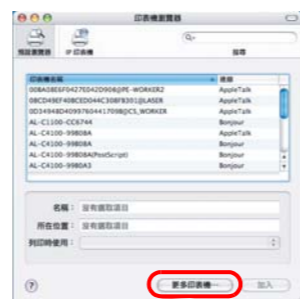
依照螢幕上的指示操作

在「印表機列表」視窗中，點選「加入」圖示

* Mac OS 10.4 使用者，請略過此步驟。



按下「加入」鍵



請按下「更多印表機」鍵
* Mac OS 10.4 以下版本的使用者，請略過此步驟。



從選單中選擇「EPSON USB」，點選「Stylus TX200」，按下「加入」鍵。關閉「印表機列表」視窗

按「下一步」鍵

依照螢幕上的指示操作

按下「離開」鍵
*為了確保印表機軟體能正常使用，請先重新啓動電腦

附註：
在安裝的過程中，若出現「認證」視窗時，請輸入管理者的「名稱」及「密碼或密語」，按下「好」鍵，再按下「繼續」鍵。

取得更多的資訊

進階使用說明



請雙擊桌面上「EPSON Stylus TX200 進階使用說明」圖示開啓進階使用說明，即可瀏覽有關產品的進階操作、日常維護、解決問題的方法和技術規格等說明。

超簡單 Easy Photo Print 印相片軟體

透過隨機附贈的 Epson Creativity Suite 軟體，內含 Easy Photo Print，三個步驟簡單易操作，輕鬆快速地輸出美麗、高畫質相片。



Joe Power 印樂園



Joe Power 印樂園，是一個多樣、有趣、獨特的生活創意列印網站。它提供了卡片、月曆、大頭貼、相框、磁鐵、拼圖、紙雕、紙盒、公仔等上百款應用，只要擁有 Epson 印表機，就可直接線上操作，完成個性化創意列印，享受自己動手印的樂趣！

Joe Power 印樂園網址：<http://www.joepower.com.tw>



非你「墨」屬 紅利 VIP 積點活動



歡迎加入 Epson 非你「墨」屬 紅利 VIP 積點活動
購買 Epson 原廠墨水匣 累積紅利點數
享受 Epson 獨家提供紅利積點兌換尊榮
詳細內容，請參考活動網頁：<http://inkvip.epson.com.tw>