

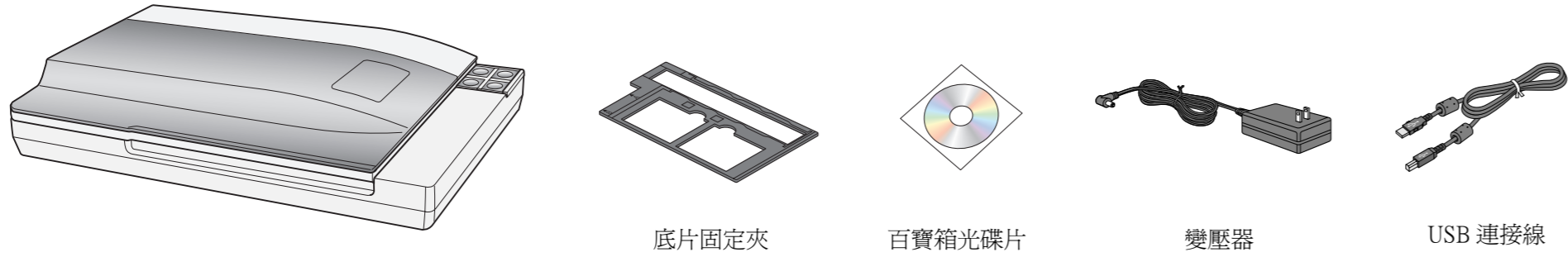
安裝說明

EPSON PERFECTION™ V350 PHOTO



1 清點配件

Perfection V350 Photo



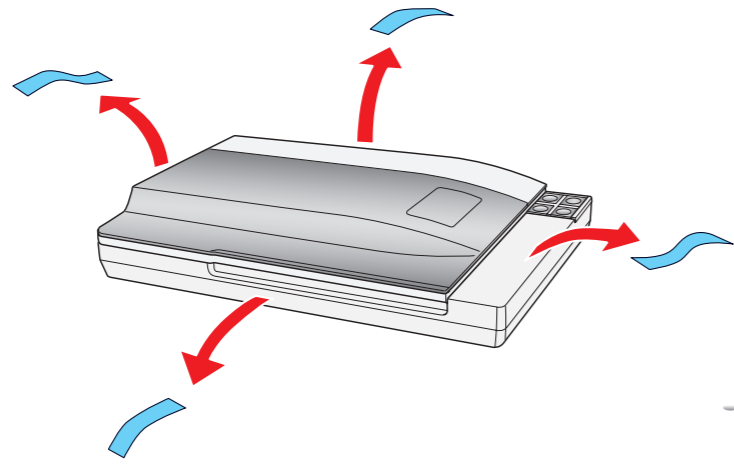
底片固定夾

百寶箱光碟片

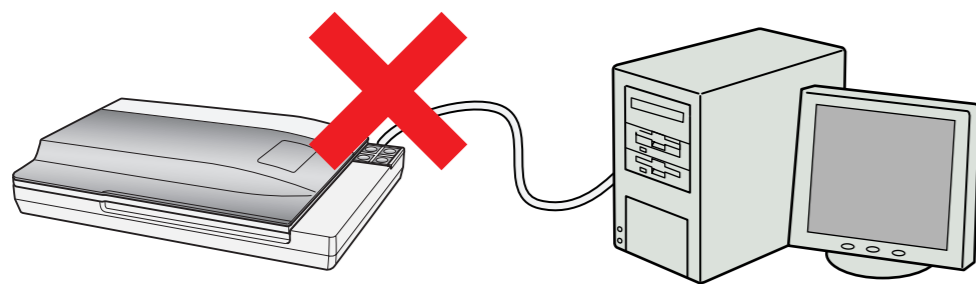
變壓器

USB 連接線

2 移除保護裝置

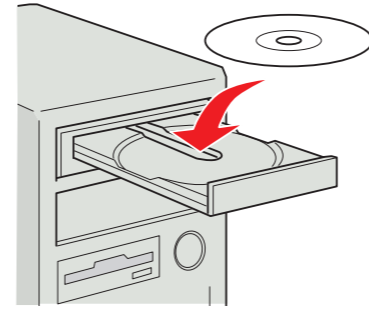


3 安裝軟體



此時請勿連接 USB 連接線。

1



將百寶箱光碟片放入光碟機中

Macintosh OS X :
請雙擊桌面上的光碟片圖示，
再雙擊 "Mac OS X" 圖示。

2



按下『EPSON Perfection V350 Photo』鍵。

3



按下『簡易安裝』鍵。

4



按下『安裝』鍵。

5



按下『接受』鍵，然後依據螢幕上的指示
繼續安裝。

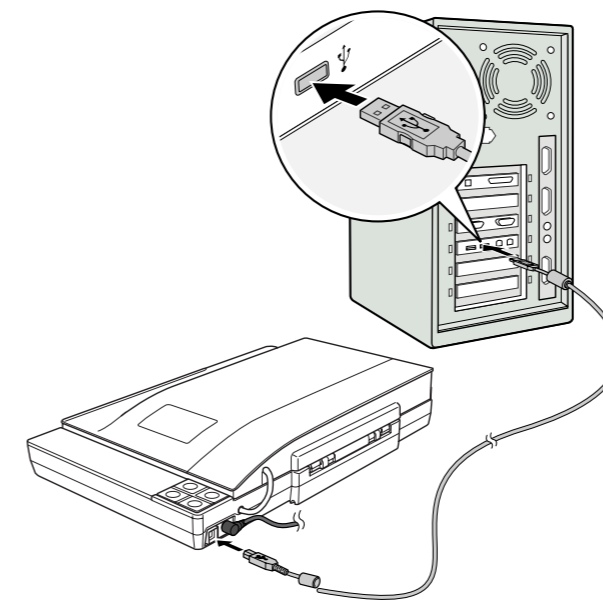
6



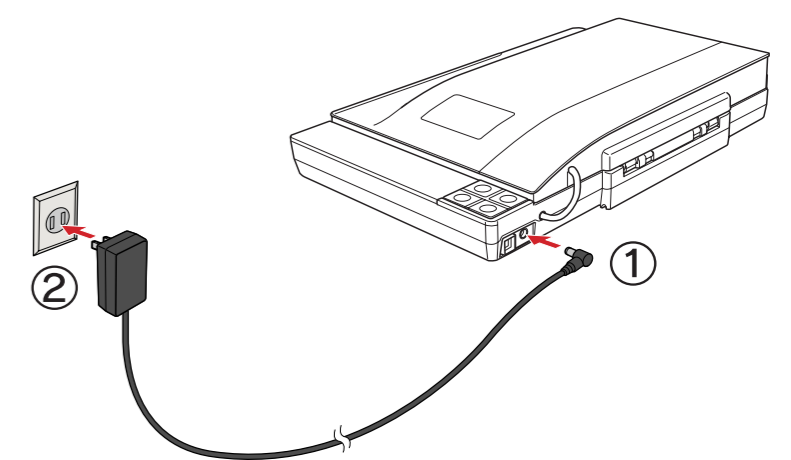
按下『立即重新啟動』鍵。

4 連接至電腦並插上電源線

1



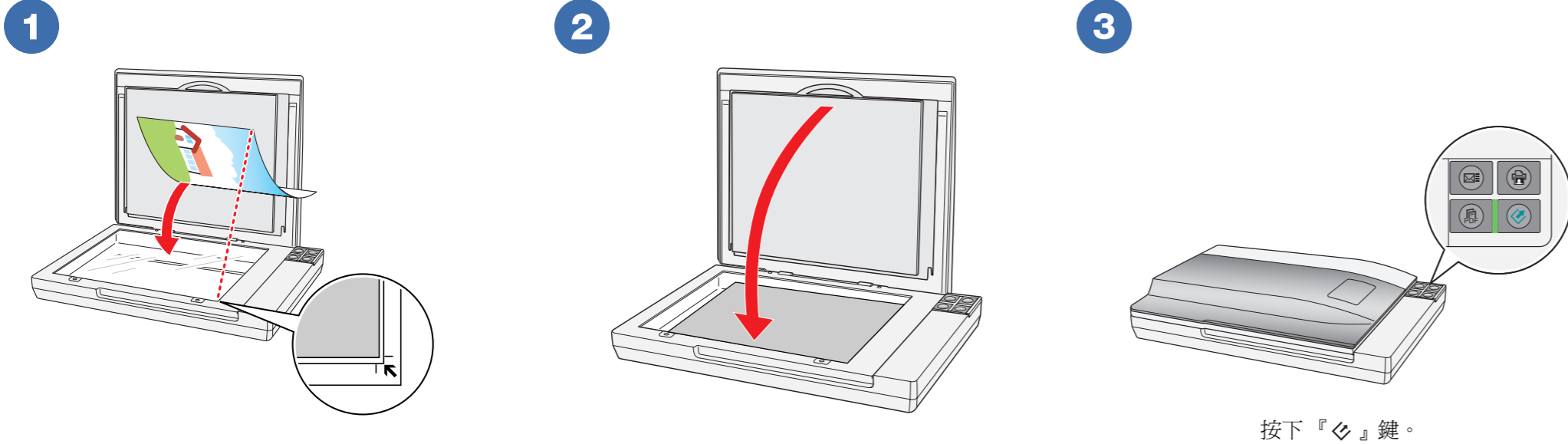
2



插上電源線的同時，即開啓這台掃描器的電源。



5 掃描照片



請如圖所示，將照片的正面朝下放置在工作平台上。

輕輕闔上文件上蓋，避免移動照片。

按下『』鍵。



會自動開啟 EPSON File Manager，請按下左上角“載入照片”中的掃描器圖示。

按下『掃描』鍵。

EPSON Scan 會以全自動模式掃描照片。在 EPSON File Manager 視窗中會以縮圖顯示您的影像。

附註：您可以從視窗左上角的模式下拉選單中，選擇可自訂掃描設定的家庭模式，或專業模式進行掃描。詳細說明，請參考進階使用說明。

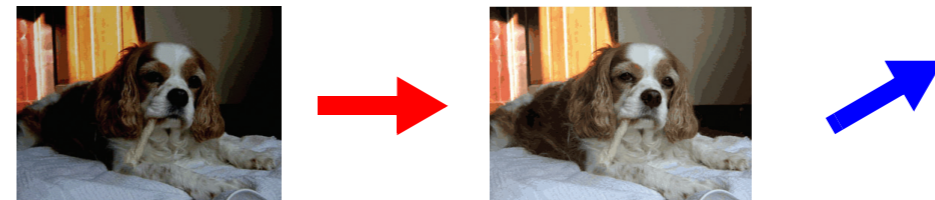
如何還原色彩



如何去除雜紋

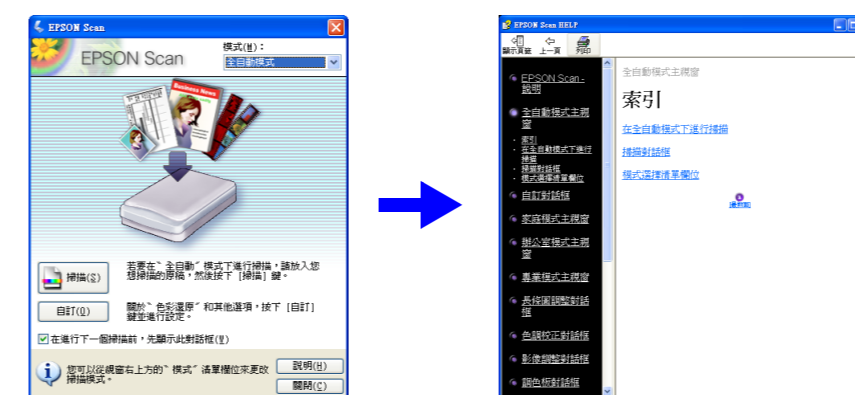


如何校正背光相片



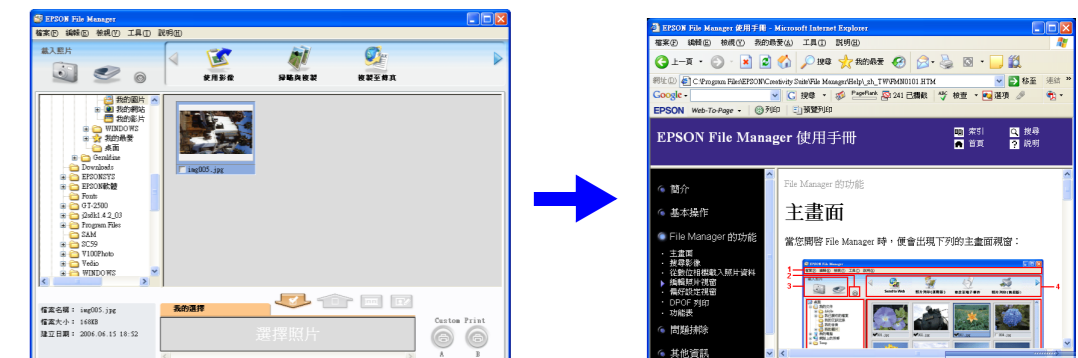
線上輔助說明

EPSON Scan



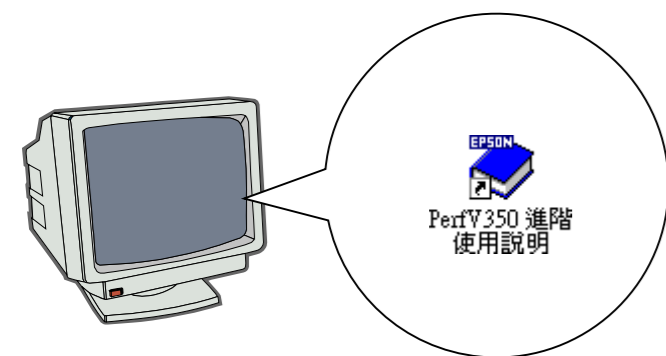
按下軟體中的『說明』鍵，即可開啟線上輔助說明。指導您如何操作軟體，並說明軟體的功能。

EPSON File Manager



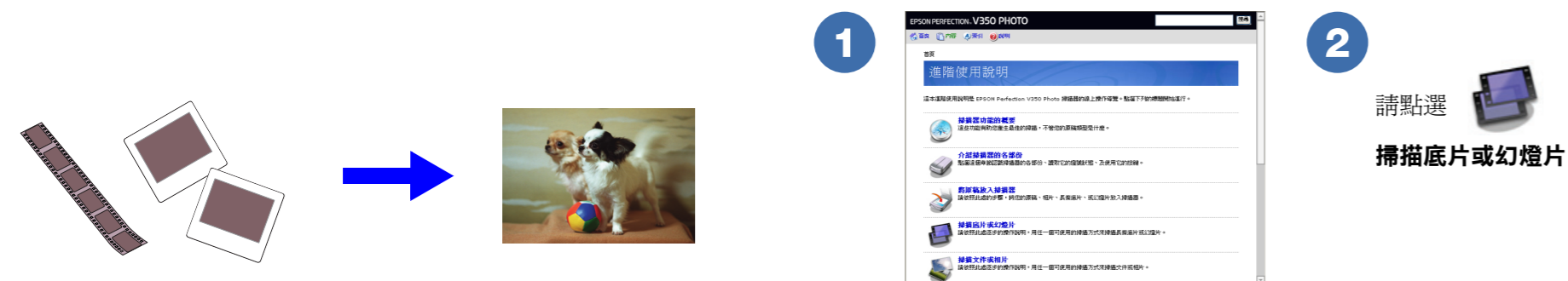
點選“說明”選單，再點選“EPSON File Manager 使用手冊”即可開啟線上輔助說明，指導您如何操作軟體，並說明軟體的功能。

更多的操作說明



請雙擊桌面上“PerV350 進階使用說明”的圖示，即可開啟進階使用說明。進階使用說明提供掃描的進階操作，日常維護、解決問題的方法和產品規格等。

掃描底片或幻燈片



安全性說明

在使用這台機器之前，請詳細閱讀以下所有的說明及標示在這台機器上所有的警告訊息和說明。

注意：請確定電源線的規格是符合當地的安全標準。

將掃描器放置在靠近電腦的地方，讓連接線可以容易連接掃描器與電腦。

請不要將掃描器和電源變壓器放置在戶外或靠近灰塵多、水源、熱源、易受震動、高溫或溼度大、陽光直射、強光照射、溫度或溼度急遽變化的環境下。

將掃描器和電源線放置在靠近電源插座的地方，方便拔下電源插頭。

請小心處理電源變壓器的電纜線，避免發生磨損、切割、捲曲或打結的情形。請不要將其他的物體放置在電纜線的上方，而壓住了電源線。

請只使用這台掃描器所附的電源變壓器。

這台機器所附贈的電源變壓器是針對這台掃描器所設計的。

請只使用電源變壓器標籤上所標示的電源規格。

請避免與影印機或空氣調節器等需要經常啟動開關的電器共用電源插座。

如果您是使用延長線，請確定所有共用此延長線的電器裝置之總安培數沒有超過此延長線所能負荷的安培數。另外，也請確定所有共用此電源插座的電器裝置之總安培數沒有超過電源插座所能負荷的安培數。請勿在電源插座上使用多孔轉換頭。

除了掃描器手冊中有特別提及的部份外，請勿自行拆解、更改、或企圖維修電源變壓器和掃描器。

請不要將其它物體插入這台機器上的開口，否則可能會觸碰到危險的電壓。

當掃描器及電源變壓器發生下列的情況時，請拔下掃描器的電源線，並洽詢合格的維修服務中心：

電源線或插頭已受損；
有液體滲入掃描器內；
掃描器不慎掉落或機殼已經受損；
掃描器或電源線無法正常運作或所呈現出的效果與預期的結果有明顯的落差。(請勿調整操作說明中沒有提及的裝置。)

清潔掃描器之前，請拔下掃描器的電源線。
請只使用微溼的布擦拭。請不要使用液狀或噴霧式的清潔劑。

若長時間不使用這台掃描器，請拔下電源變壓器。

功能規格

- 全彩影像掃描器
- 解析度：4,800dpi x 9,600dpi (搭配超微步驅動裝置)
- 適用系統：Microsoft Windows Me、98SE、XP、2000、MAC OS X10.2.8 或以上版本 (Power PC)

製造廠商：SEIKO EPSON CORPORATION
地址：80 Harashinden, Hirooka, Shiojiri-shi, Nagano-Ken, 399-0785, JAPAN
電話：81-263-52-2552

進口商：台灣愛普生科技股份有限公司
地址：台北市信義區松仁路7號14樓
電話：(02) 8786-6688 (代表號)

製造編號或製造年份：見機體標示
生產國別：見機體標示