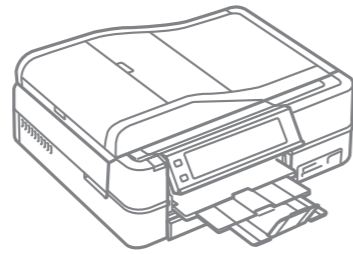


安裝說明

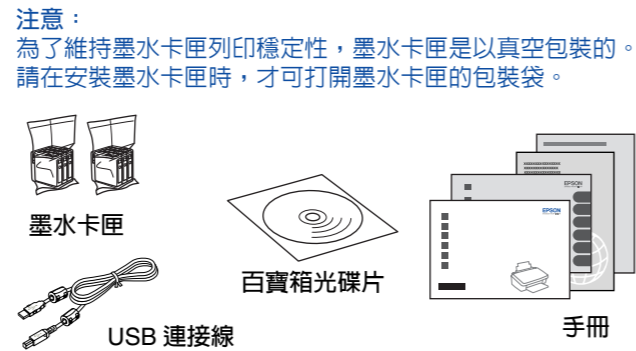
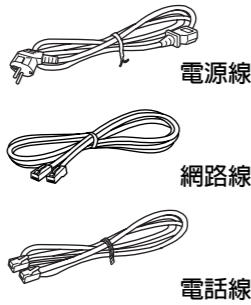
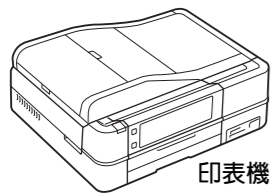


Copyright© 2008 Seiko Epson Corporation. All rights reserved.
Printed in XXXXXX

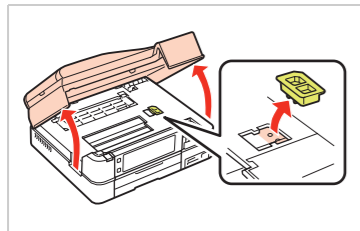


1. 清點配件

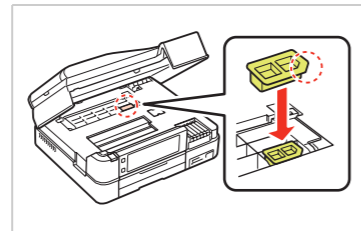
內容物會因國家 / 地區而不同。



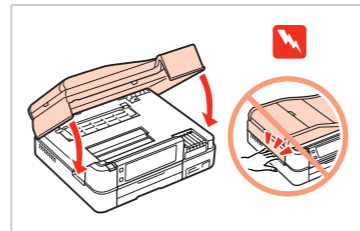
2. 移除印表機內部的保護裝置



1. 打開掃描單元
2. 取出上圖所示的黃色保護裝置

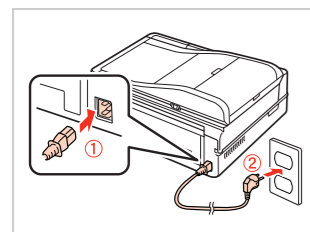


依上圖所示，將保護裝置安裝在上圖所示的位置上（請注意缺角方向）

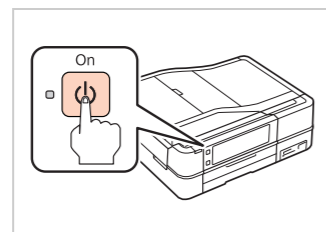


闔上掃描單元

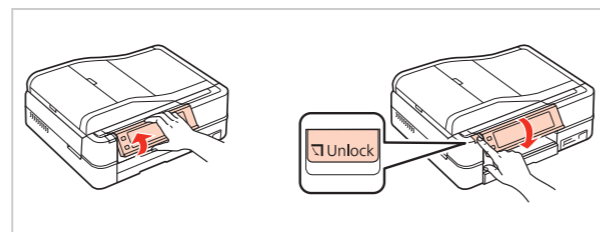
3. 開啓電源並設定印表機



1. 連接電源線
2. 插入電源插座



開啓電源



調整控制面板的角度

* 壓下「Unlock」可調低（收起）控制面板。

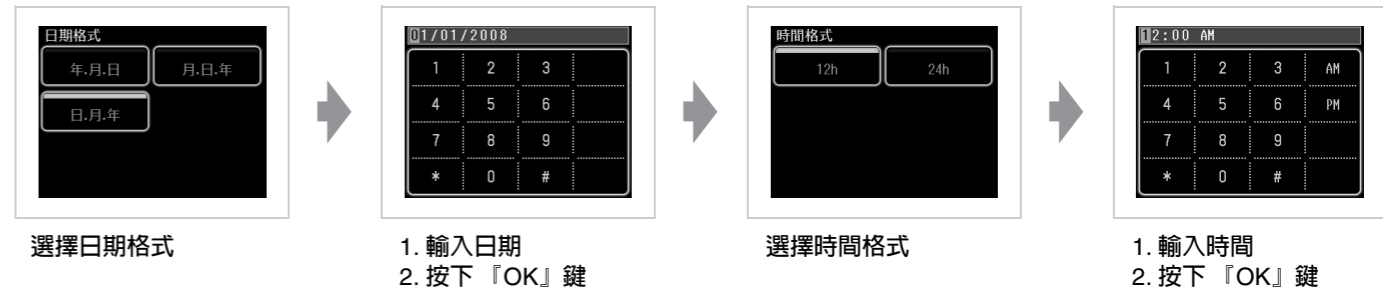


選擇語言

選擇國家 / 區域

當您選擇「語言」和「國家 / 區域」時，請按下「◀」或「▶」鍵，直到出現您要的設定值。

選擇關閉



選擇日期格式

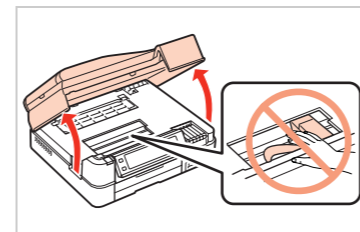
1. 輸入日期
2. 按下「OK」鍵

選擇時間格式

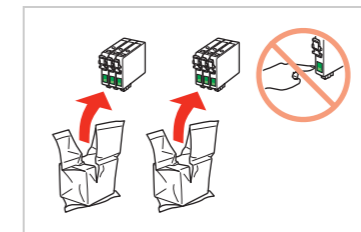
1. 輸入時間
2. 按下「OK」鍵

4. 安裝墨水卡匣

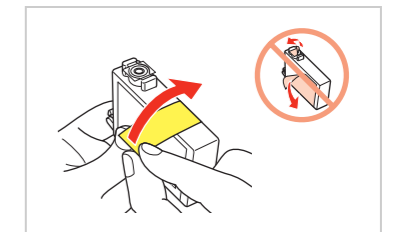
請務必使用隨機附上的墨水卡匣，以進行墨水卡匣初始化設定。



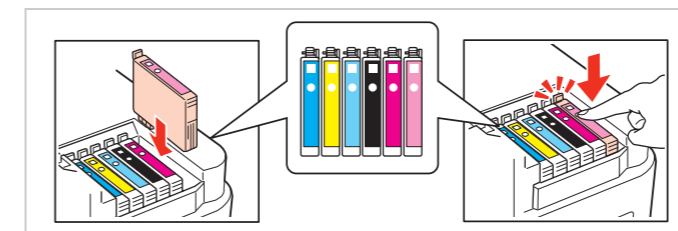
打開掃描單元



搖晃墨水卡匣，然後打開包裝並取出墨水卡匣（請勿觸碰卡匣上的綠色 IC 晶片）

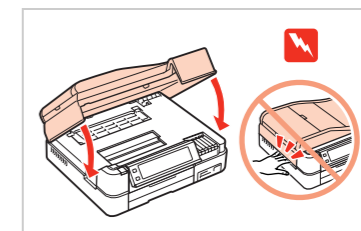


只撕下黃色標籤



安裝墨水卡匣

壓下墨水卡匣，直到卡入為止



闔上掃描單元

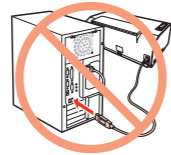


印表機正在進行初始化，請稍候約 5 分鐘

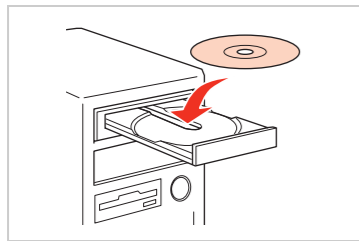
附註：
內附的墨水卡匣，其中有部份墨水會用在裝機設定上。Epson 市售的原廠墨水卡匣可列印張數是符合型錄或官網所揭露之數據。

5. 安裝軟體

警告：
請勿連接電腦與印表機間的 USB 連接線。

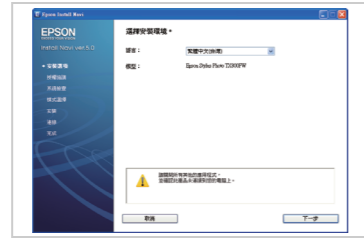


Windows 使用者



放入百寶箱光碟片

若沒有自動出現安裝畫面，請雙擊光碟圖示



請選擇語言，並按『下一步』



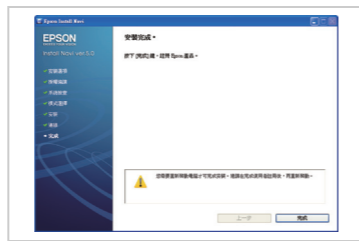
請點選“接受”並按『下一步』

依照螢幕上的指示操作



請選擇連接方式

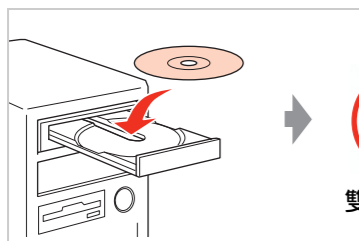
- 本機：
請依照螢幕上的指示操作
- 網路：
請參考“無線網路設定”文件中的說明操作



請按下『完成』

* 為了確保印表機軟體能正常使用，請先重新啟動電腦

Mac OS X 使用者



放入百寶箱光碟片



雙擊此圖示

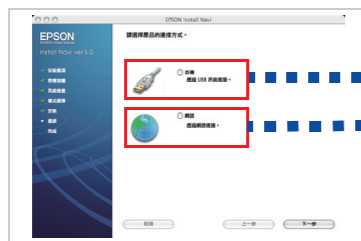


請選擇語言並按『下一步』



請點選“接受”並按『下一步』

依照螢幕上的指示操作



請選擇連接方式

- 本機：
請依照螢幕上的指示操作
- 網路：
請參考“無線網路設定”文件中的說明操作



請按下『完成』

* 為了確保印表機軟體能正常使用，請先重新啟動電腦

附註：

在安裝的過程中，若出現“認證”視窗時，請輸入管理者的“名稱”及“密碼或密語”，按下『好』鍵，再按下『繼續』鍵。

取得更多的資訊

進階使用說明



請雙擊桌面上“EPSON Stylus Photo TX700W_TX800FW 進階使用說明”圖示開啟進階使用說明，即可瀏覽有關產品的進階操作、日常維護、解決問題的方法和技術規格等說明。

超簡單 Easy Photo Print 印相片軟體

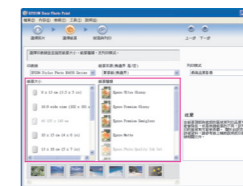
透過隨機附贈的 Epson Creativity Suite 軟體，內含 Easy Photo Print，三個步驟簡單易操作，輕鬆快速地輸出美麗、高畫質相片。

步驟一



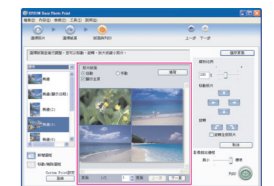
選擇要列印的照片

步驟二



選擇印表機、紙張大小/種類

步驟三



選擇版面後，按下『列印』鍵

非你「墨」屬 紅利 VIP 積點活動



歡迎加入 Epson 非你「墨」屬 紅利 VIP 積點活動

購買 Epson 原廠墨水匣 累積紅利點數

享受 Epson 獨家提供紅利積點兌換尊榮

詳細內容，請參考活動網頁：<http://inkvip.epson.com.tw>

其他資訊

電力規格

- 額定電壓：100 - 120 ± 10%
- 額定頻率：50 - 60 Hz
- 額定電流：0.8 A
- 耗電量：單機複印時，約 25 W
在省電模式下，約 5 W

警語

檢修本產品之前，請先拔掉本產品的電源線。

注意事項

- 只能使用印表機標籤上所註明的電源規格。
- 請保持工作場所的通風良好。

功能規格

- 列印方式：微針點式壓電噴墨技術
- 適用系統：
Windows Vista、Windows XP、2000、
和 Mac OS X 10.3.9 或以上版本

緊急處理方法

- 發生下列狀況時，請先拔下印表機的電源線並洽詢 Epson 授權服務中心：
- 電源線或插頭損壞
- 有液體噴灑到印表機
- 印表機摔落
- 印表機無法正常操作或是列印品質與原來有明顯落差

使用方法

見內附相關說明文件。

製造年份及製造號碼：見機體標示
生產國別：見機體標示

製造商：SEIKO EPSON CORPORATION
地址：80 Harashinden, Hirooka, Shiojiri-shi,
Nagano-Ken, 399-0785, JAPAN
電話：81-263-52-2552

進口商：台灣愛普生科技股份有限公司
地址：台北市信義區松仁路7號14樓
電話：(02) 8786-6688 (代表號)