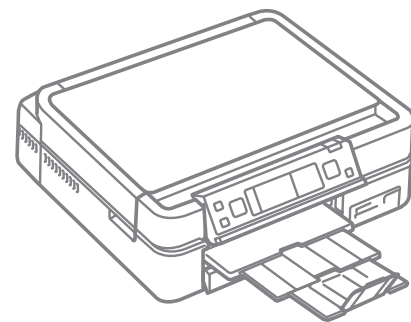


安裝說明

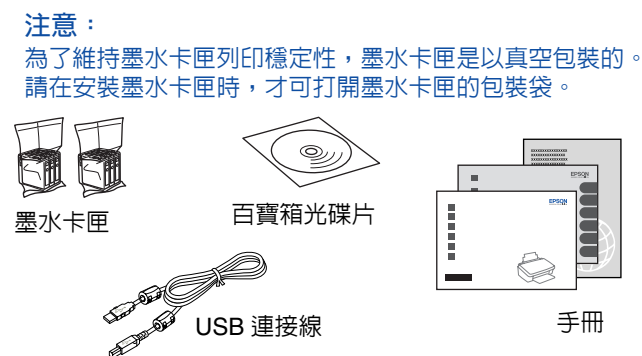
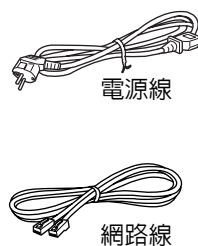
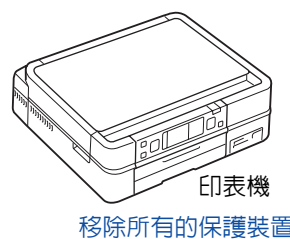


Copyright© 2008 Seiko Epson Corporation. All rights reserved.
Printed in XXXXXX

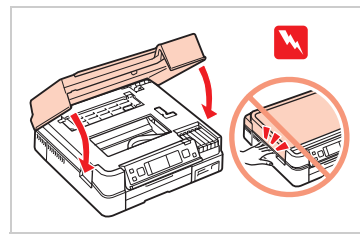
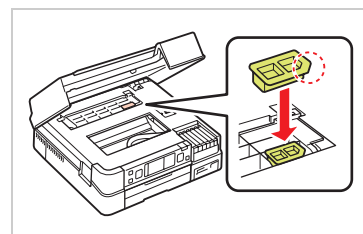
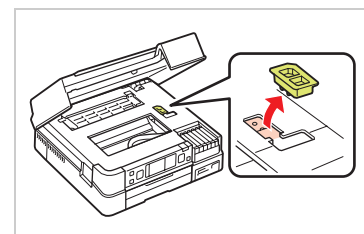
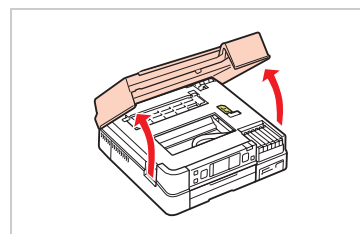


1. 清點配件

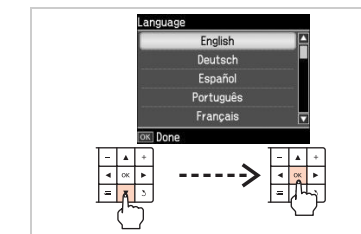
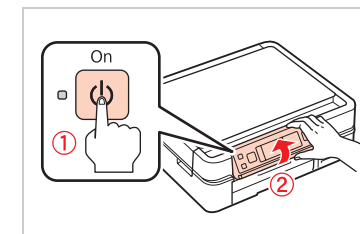
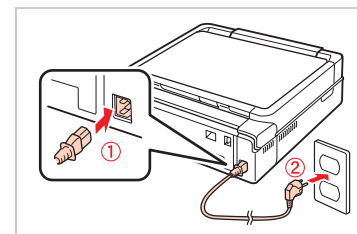
內容物會因國家 / 地區而不同。



2. 移除印表機內部的保護裝置



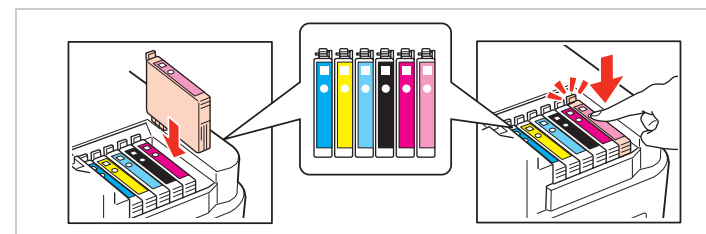
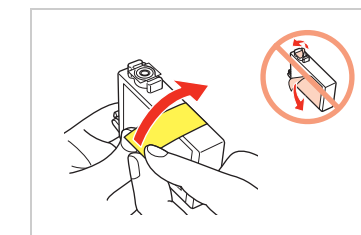
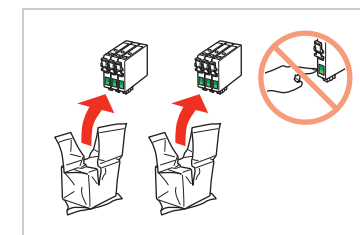
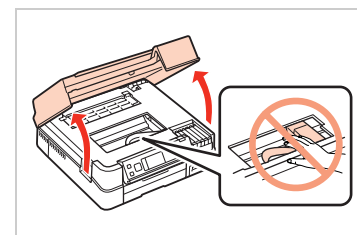
3. 開啓電源並設定印表機



* 按下『解除鎖定』鍵放下控制面板

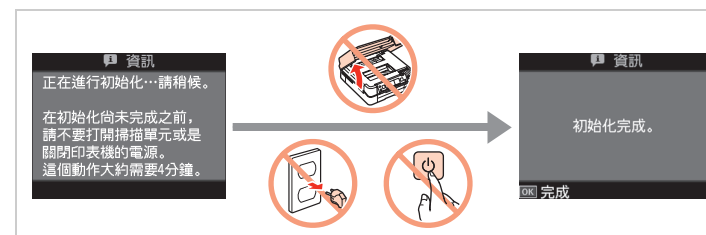
4. 安裝墨水卡匣

請務必使用隨機內附的墨水卡匣，進行墨水卡匣初始化設定。



壓下墨水卡匣，直到卡入為止

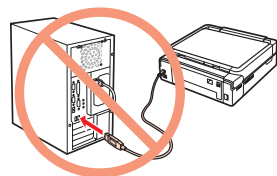
闔上掃描單元



印表機正在進行墨水設定
請稍候約 4 分鐘

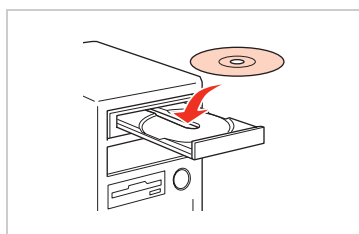
附註：
內附的墨水卡匣，其中有部份墨水會用在裝機設定上。
Epson 市售的原廠墨水卡匣可列印張數是符合型錄或官網所揭露之數據。

5. 安裝軟體

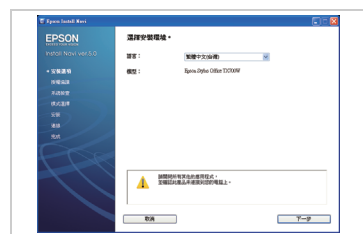


警告：
請勿連接電腦與印表機間的 USB 連接線。

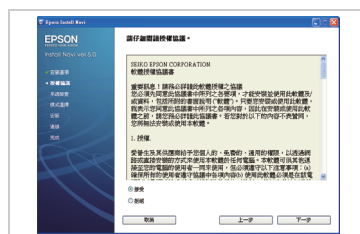
Windows 使用者



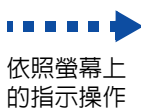
放入百寶箱光碟片
* 若沒有自動出現安裝畫面，請雙擊光碟圖示



請選擇語言，並按『下一步』



請點選『接受』並按『下一步』



依照螢幕上的指示操作



請選擇連接方式

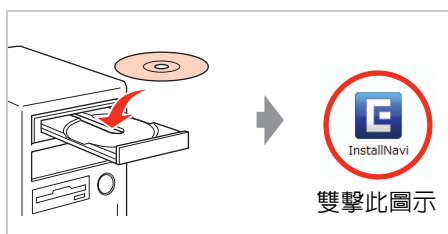


- 本機：
請依螢幕上的指示操作
- 網路：
請參考『無線網路設定』文件中的說明操作



請按下『完成』
* 為了確保印表機軟體能正常使用，請先重新啟動電腦

Mac OS X 使用者



放入百寶箱光碟片

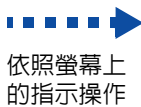
雙擊此圖示



請選擇語言，並按『下一步』



請點選『接受』並按『下一步』



依照螢幕上的指示操作



請選擇連接方式



- 本機：
請依螢幕上的指示操作
- 網路：
請參考『無線網路設定』文件中的說明操作

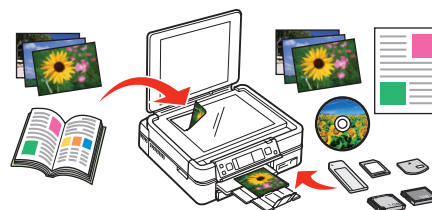


請按下『完成』
* 為了確保印表機軟體能正常使用，請先重新啟動電腦

附註：
在安裝的過程中，若出現『認證』視窗時，請輸入管理者的『名稱』及『密碼或密語』，按下『好』鍵，再按下『繼續』鍵。

取得更多的資訊

使用手冊



隨機內附的紙本手冊，提供如何不用透過電腦，即可使用印表機的操作說明。內容包含複印、列印、網路設定、簡易維護、解決方法等資訊。

進階使用說明

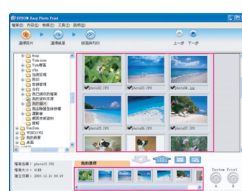


請雙擊桌面上『EPSON Stylus Photo TX700W_TX800FW 進階使用說明』圖示開啓進階使用說明，即可瀏覽有關產品的進階操作、日常維護、解決問題的方法和技術規格等說明。

超簡單 Easy Photo Print 印相片軟體

透過隨機附贈的 Epson Creativity Suite 軟體，內含 Easy Photo Print，三個步驟簡單易操作，輕鬆快速地輸出美麗、高畫質相片。

步驟一



選擇要列印的照片

步驟二



選擇印表機、紙張大小 / 種類

步驟三



選擇版面後，請按下『列印』

非你『墨』屬 紅利 VIP 積點活動



歡迎加入 Epson 非你『墨』屬 紅利 VIP 積點活動
購買 Epson 原廠墨水匣 累積紅利點數
享受 Epson 獨家提供紅利積點兌換尊榮
詳細內容，請參考活動網頁：<http://inkvip.epson.com.tw>