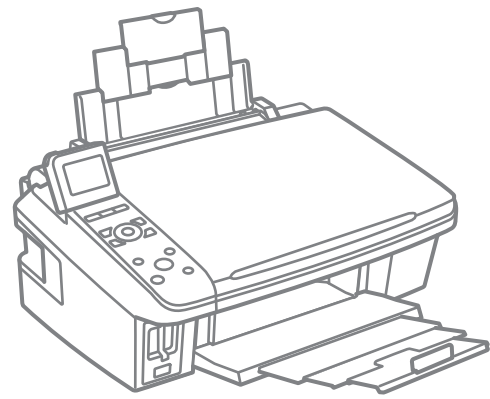


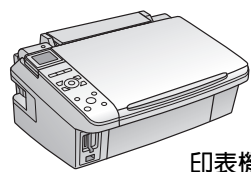
安裝說明



Copyright© 2009 Seiko Epson Corporation. All rights reserved.
Printed in XXXXXX

1. 清點配件

內容物會因國家 / 地區而不同。



印表機

請移除所有的保護裝置



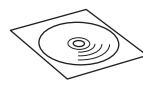
USB 連接線



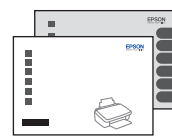
電源線



墨水卡匣



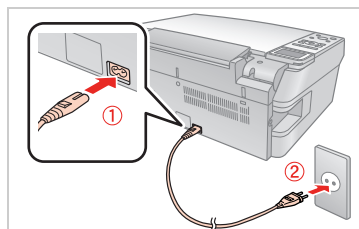
軟體光碟片



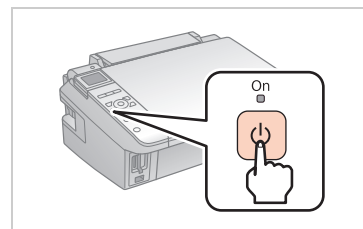
安裝說明

注意：
為了維持墨水卡匣列印穩定性，墨水卡匣是以真空包裝的。
請在安裝墨水卡匣時，才可打開墨水卡匣的包裝袋。

2. 開啓電源



1. 連接電源線
2. 插入電源插座



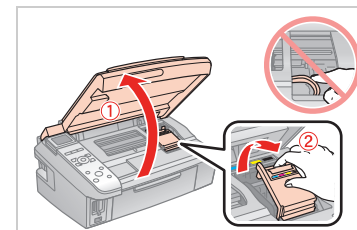
按下『**On** 啟動 On』鍵開啓電源

3. 選擇語言

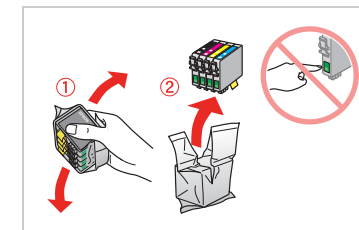


按下『▲』或『▼』鍵選擇所需的語言，然後按下『OK』鍵。

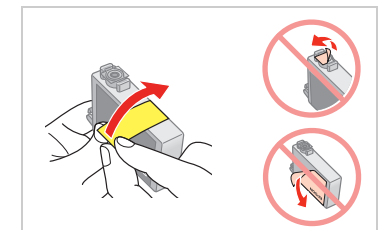
4. 安裝墨水卡匣



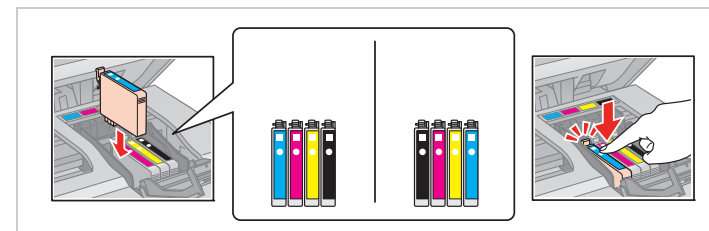
1. 打開掃描單元
2. 打開墨水卡匣護蓋



1. 搖晃墨水卡匣
 2. 打開包裝並取出墨水卡匣
- 注意：請勿觸碰綠色晶片

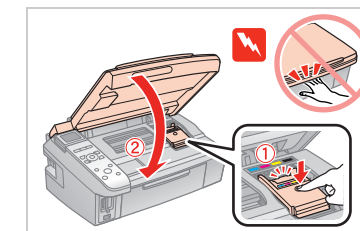


只撕下黃色標籤

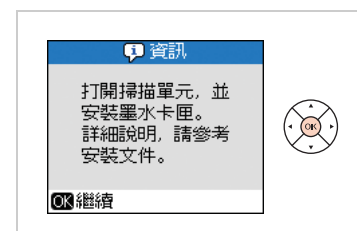


安裝墨水卡匣

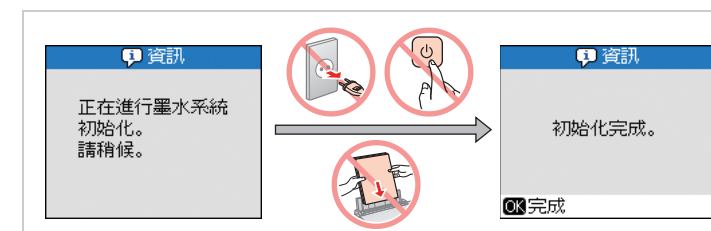
壓下墨水卡匣，直到卡入為止



1. 關上墨水卡匣護蓋
2. 關上掃描單元



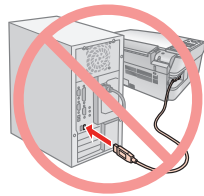
按下『OK』鍵



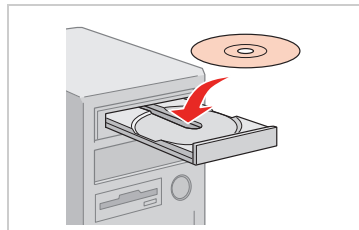
設定中... 請等待約 2.5 分鐘

附註：
內附的墨水卡匣，其中有部份墨水會用在裝機設定上。
Epson 市售的原廠墨水卡匣可列印張數是符合型錄或官網所揭露之數據。

5. 安裝軟體



警告：
請勿連接電腦與印表機間的 USB 連接線。



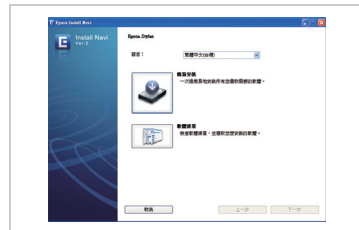
放入軟體光碟片

Mac OS X 使用者



Windows 使用者

若沒有自動出現安裝畫面，
請雙擊光碟圖示



請選擇語言並按下『簡易安裝』



請點選“接受”並按『下一步』

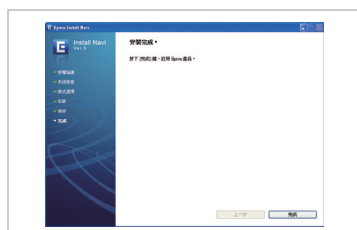
依螢幕上的指示操作

Mac OS X 的注意事項：
安裝過程中，若出現“認證”視窗時，請輸入管理者的“名稱”及“密碼或密語”，然後按下『好』鍵，再按下『繼續』鍵。



請連接印表機與電腦

依螢幕上的指示操作



安裝完成，請按下『完成』

* 為了確保印表機軟體能正常使用，
請先重新啟動電腦

取得更多的資訊

進階使用說明



請雙擊桌面上“EPSON Stylus TX210_TX410 進階使用說明”圖示開啓進階使用說明，即可瀏覽有關產品的操作、日常維護、解決問題的方法和技術規格等說明。

超簡單 Easy Photo Print 印相片軟體

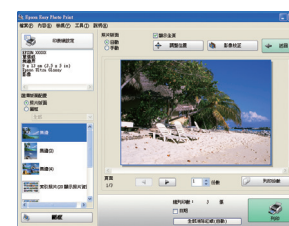
透過隨機內附的 Easy Photo Print 軟體，簡單易操作，只需二個步驟即可輕鬆快速地輸出美麗且高畫質相片。

步驟一



選擇要列印的照片

步驟二



設定印表機、選擇版面，
然後按下『列印』鍵。

非你「墨」屬 紅利 VIP 積點活動



歡迎加入 Epson 非你「墨」屬 紅利 VIP 積點活動

購買 Epson 原廠墨水匣 累積紅利點數

享受 Epson 獨家提供紅利積點兌換尊榮

詳細內容，請參考活動網頁：<http://inkvip.epson.com.tw>

下列為適用於 Epson Stylus TX410 的墨水卡匣型號：

- 黑色墨水卡匣：73N (標準型) / 73HN (高印量 L)
- 藍色墨水卡匣：73N (標準型)
- 紅色墨水卡匣：73N (標準型)
- 黃色墨水卡匣：73N (標準型)

建議您選購“高印量墨水匣”或“墨水量販包(內附一組墨水)”，可有效降低您的列印成本，並減少臨時墨水不夠需更換墨水匣的麻煩。