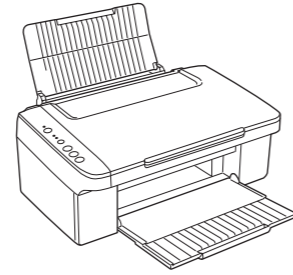


# 安裝說明

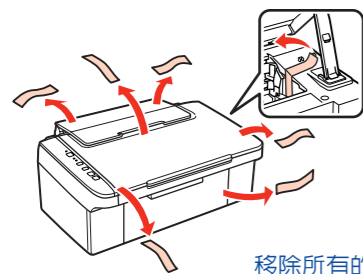


Copyright© 2009 Seiko Epson Corporation. All rights reserved.  
Printed in XXXXXX



## 1. 清點配件

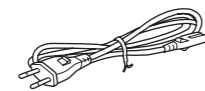
內容物會因國家 / 地區而不同。



移除所有的保護膠帶



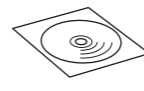
墨水卡匣



電源線



USB 連接線



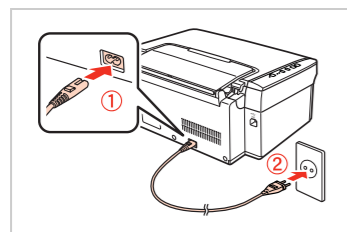
軟體光碟片



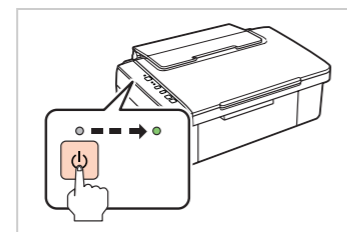
安裝說明 / 快速索引

注意：  
為了維持墨水卡匣列印穩定性，墨水卡匣是以真空包裝的。請在安裝墨水卡匣時，才可打開墨水卡匣的包裝袋。

## 2. 安裝墨水卡匣

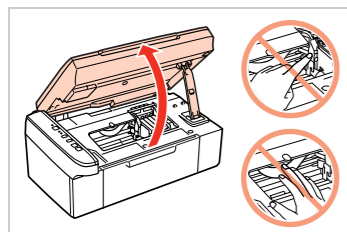


1. 連接電源線
2. 插入電源插座

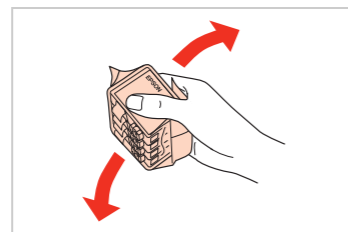


開啓電源

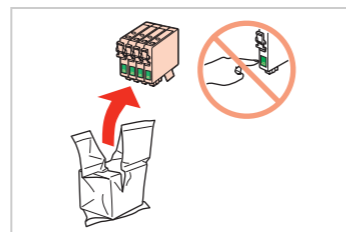
## 3. 安裝墨水卡匣



打開掃描單元

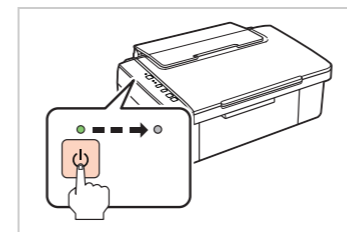


搖晃墨水卡匣

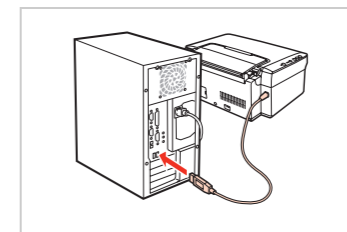


打開包裝，取出墨水卡匣

## 4. 將印表機連接至電腦

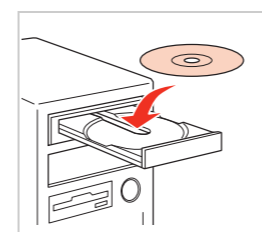


關閉印表機電源



接上 USB 連接線

## 5. 安裝軟體



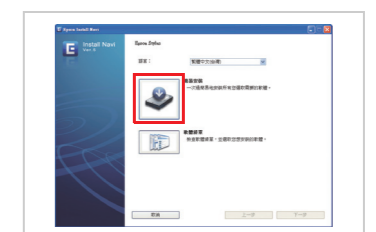
放入軟體光碟片

Mac OS X 使用者

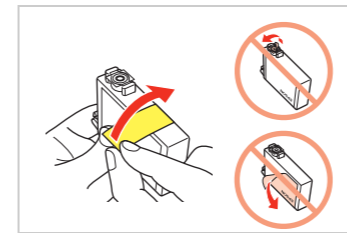
Windows 使用者



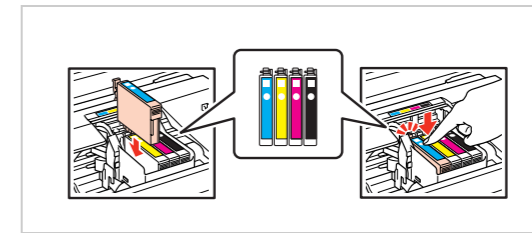
若沒有自動出現安裝畫面，請雙擊光碟片圖示



請選擇語言，並按下「簡易安裝」

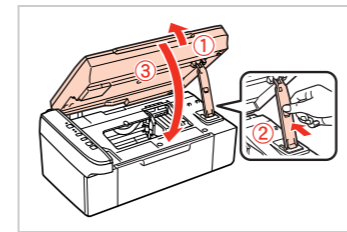


只撕下黃色標籤

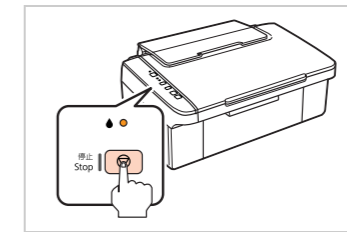


安裝墨水卡匣

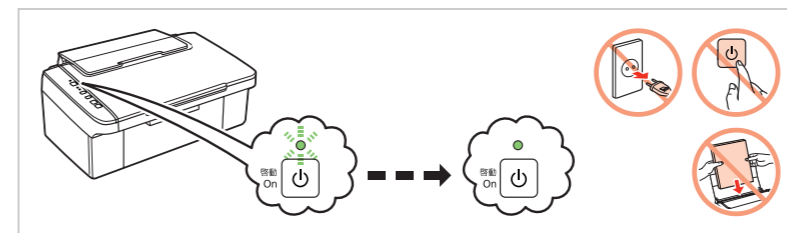
壓下墨水卡匣，直到卡入為止



闔上掃描單元



按下「停止」鍵，開始設定

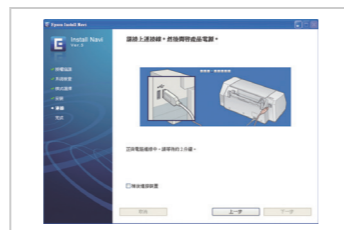


等待約 2 分鐘

附註：  
內附的墨水卡匣，其中有部份墨水會用在裝機設定上。  
Epson 市售的原廠墨水卡匣可列印張數是符合型錄或官網所揭露之數據。



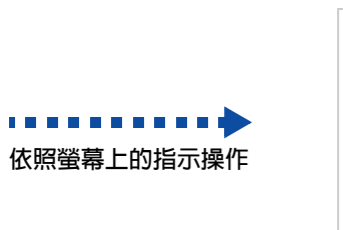
請點選「接受」，並按下「下一步」



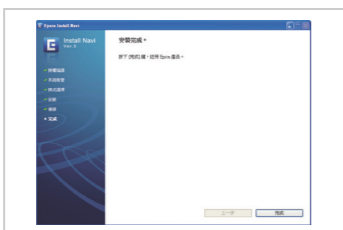
請開啓印表機電源

Mac OS X 使用者注意事項：

在安裝的過程中，若出現「認證」視窗時，請輸入管理者的「名稱」及「密碼或密語」，按下「好」鍵，再按下「繼續」鍵。



依照螢幕上的指示操作



請按下「完成」

\*為了確保印表機軟體能正常使用，請先重新啟動電腦

## 安全說明

確定電源線有符合當地的安全標準。	只使用本產品標籤上所指示的電源類型。	請勿使用損壞或磨損的電源線。	將墨水卡匣放在孩童取不到之處，以免孩童誤飲到墨水。	打開墨水卡匣的真空包裝袋後，請勿搖晃墨水卡匣，否則可能會造成墨水外漏。	當複印、列印、或掃描時，請勿打開掃描單元。
將本產品放在靠近壁式電源插座的地方，方便拔下電源插頭。	只使用隨機內附的電源線。使用其他的電源線可能會造成走火或觸電。請勿將此電源線用於其他設備。	千萬不要在本產品的內部或周圍使用具有易燃氣體的噴霧劑產品。這麼可能會引起火災。	除非文件中有特別說明之處，否則請勿企圖自行維修本產品。	若為了日後使用而取出墨水卡匣，請妥善保護墨孔區域以免沾染灰塵，並將其存放在與本產品相同的環境中。請勿觸碰墨孔或其周圍區域。	若墨水碰到皮膚，請用肥皂及清水徹底洗淨。若墨水噴到眼睛，請立刻用清水沖洗。若徹底沖洗過後仍感到不適或視覺有問題，請馬上就醫。

## 取得更多的資訊

### 進階使用說明



請雙擊桌面上「EPSON Stylus TX110 進階使用說明」圖示開啓進階使用說明，即可瀏覽有關產品的進階操作、日常維護、解決問題的方法和技術規格等說明。

### 超簡單 Easy Photo Print 印相片軟體

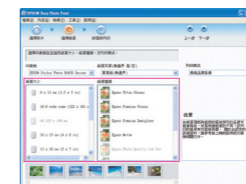
透過隨機附贈的 Epson Creativity Suite 軟體，內含 Easy Photo Print，三個步驟簡單易操作，輕鬆快速地輸出美麗、高畫質相片。

步驟一



選擇要列印的照片

步驟二



選擇印表機、紙張大小/種類

步驟三



選擇版面後，按下「列印」鍵

### 非你「墨」屬 紅利 VIP 積點活動



歡迎加入 Epson 非你「墨」屬 紅利 VIP 積點活動

購買 Epson 原廠墨水匣 累積紅利點數

享受 Epson 獨家提供紅利積點兌換尊榮

詳細內容，請參考活動網頁：<http://inkvip.epson.com.tw>

適用 Epson Stylus TX110 的墨水卡匣：

顏色	產品料號	
	輕巧型	標準型
黑色	91N	73N
藍色	91N	73N
紅色	91N	73N
黃色	91N	73N

建議您選購「墨水量販包 (內附一組墨水)」，可有效降低您的列印成本，並減少臨時墨水不夠需更換墨水匣的麻煩。

## 其他資訊

### 電力規格

- 額定電壓：110 - 120 ± 10%
- 額定頻率：50 - 60 Hz
- 額定電流：0.6 A
- 耗電量：  
單機複印時，約 17.4W  
在省電模式下，約 2.3 W

### 警語

檢修本產品之前，請先拔掉本產品的電源線。

### 功能規格

- 列印方式：微針點式壓電噴墨技術
- 適用系統：  
Windows Vista、Windows XP、2000、和 Mac OS X 10.3.9 或以上版本

### 使用方法

見內附相關說明文件。

### 緊急處理方法

- 發生下列狀況時，請先拔下印表機的電源線並洽詢 Epson 授權服務中心：
- 電源線或插頭損壞
  - 有液體噴灑到印表機
  - 印表機摔落
  - 印表機無法正常操作或是列印品質與原來有明顯落差

### 注意事項

- 只能使用印表機標籤上所註明的電源規格。
- 請保持工作場所的通風良好。

製造年份及製造號碼：見機體標示  
生產國別：見機體標示

製造商：SEIKO EPSON CORPORATION  
地址：80 Harashinden, Hirooka, Shiojiri-shi, Nagano-Ken, 399-0785, JAPAN  
電話：81-263-52-2552

進口商：台灣愛普生科技股份有限公司  
地址：台北市信義區松仁路7號14樓  
電話：(02) 8786-6688 (代表號)