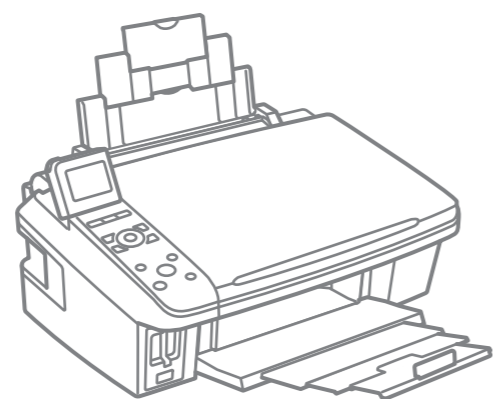


安裝說明

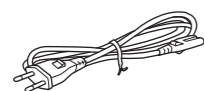


Copyright© 2009 Seiko Epson Corporation. All rights reserved.
Printed in XXXXXX



1. 清點配件

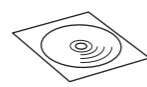
內容物會因國家 / 地區而不同。



電源線



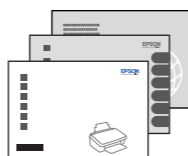
USB 連接線



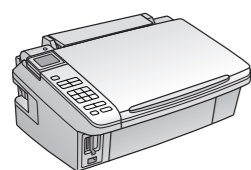
軟體光碟片



墨水卡匣



手冊

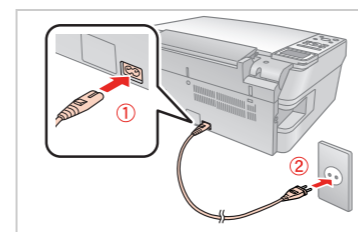


印表機

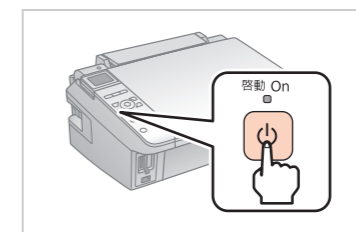
移除所有的保護裝置

注意：
為了維持墨水卡匣列印穩定性，墨水卡匣是以真空包裝。請在安裝墨水卡匣之時，才可打開墨水卡匣的包裝袋。

2. 開啓電源



1. 連接電源線
2. 插入電源插座

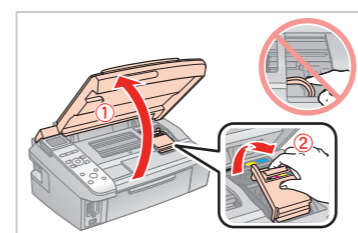


開啓電源

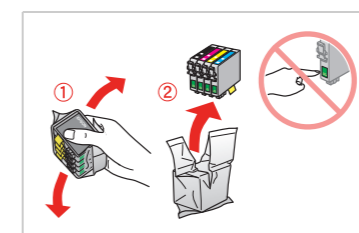


1. 使用「▲」或「▼」選擇語言
2. 按下「◇開始」鍵完成

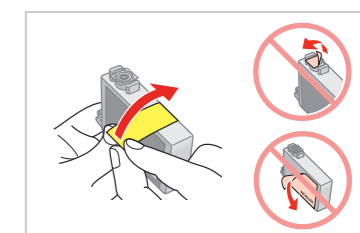
3. 安裝墨水卡匣



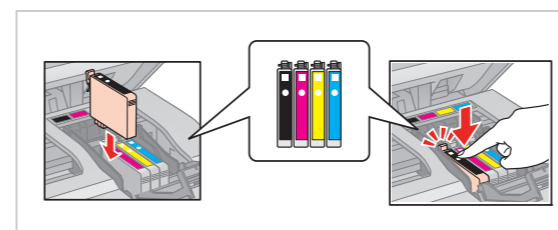
1. 打開掃描單元
2. 打開墨水卡匣護蓋



1. 搖晃墨水卡匣
2. 打開包裝並取出墨水卡匣

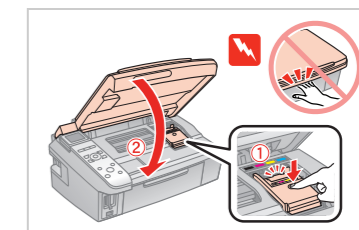


只撕下黃色標籤

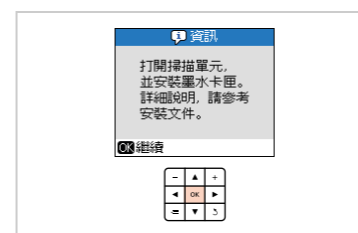


安裝墨水卡匣

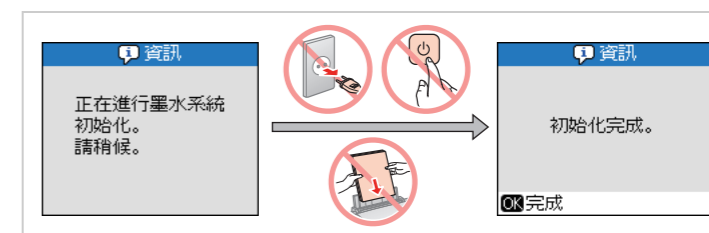
壓下墨水卡匣，直到卡入為止



1. 闔上墨水卡匣護蓋
2. 闔上掃描單元



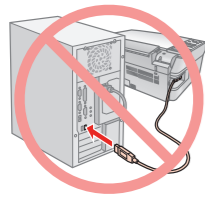
按下「OK」鍵開始設定



印表機正在進行初始化，請等待約 2.5 分鐘

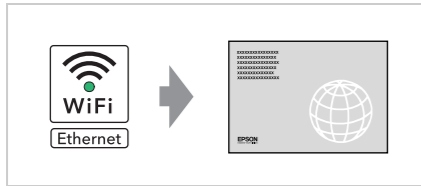
附註：
內附的墨水卡匣，其中有部份墨水會用在裝機設定上。Epson 市售的原廠墨水卡匣可列印張數是符合型錄或官網所揭露之數據。

4. 安裝軟體

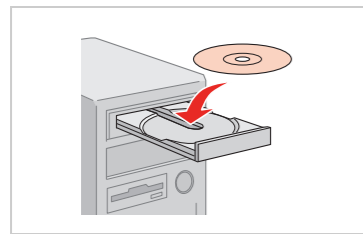


警告：
請勿連接電腦與印表機間的 USB 連接線。

□ 透過網路連線者，請參考“無線 / 網路設定說明”



□ 透過 USB 連接線單機連線者，請依照以下的步驟開始進行安裝軟體。



放入軟體光碟片

Mac OS X 使用者



Windows 使用者

若沒有自動出現安裝畫面，
請雙擊光碟圖示



請選擇語言並按下「簡易安裝」



請點選“接受”並按「下一步」

依螢幕上的指示操作

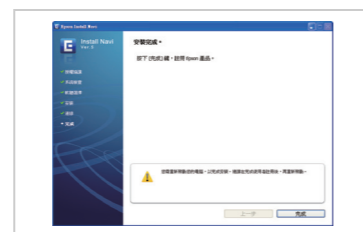


請選擇“USB 有線連接”



請連接印表機與電腦

依螢幕上的指示操作



安裝完成，請按下「完成」

* 為了確保印表機軟體能正常使用，
請先重新啟動電腦

□ Windows 注意事項：

安裝完軟體後，若出現 Windows 防火牆的安全性警示對話框，請先確認發行人是 Epson，然後按下「解除封鎖」鍵。

□ Mac OS X 注意事項：

安裝過程中，若出現“認證”視窗時，請輸入管理者的“名稱”及“密碼或密語”，然後按下「好」鍵，再按下「繼續」鍵。

取得更多的資訊

進階使用說明



請雙擊桌面上“Epson Stylus TX550W 進階使用說明”圖示開啓進階使用說明，即可瀏覽有關產品的操作、日常維護、解決問題的方法和技術規格等說明。

超簡單 Easy Photo Print 印相片軟體

透過隨機內附的 Easy Photo Print 軟體，簡單易操作，只需二個步驟即可輕鬆快速地輸出美麗且高畫質相片。

步驟一



選擇要列印的照片

步驟二



設定印表機、選擇版面，
然後按下「列印」鍵

Joe Power 印樂園



磁鐵 卡片 月曆

Joe Power 印樂園，是一個多樣、有趣、獨特的生活創意列印網站。它提供了卡片、月曆、大頭貼、相框、磁鐵、拼圖、紙雕、紙盒、公仔等上百款應用，只要擁有 Epson 印表機，就可直接線上操作，完成個性化創意列印，享受自己動手印的樂趣！

Joe Power 印樂園網址：<http://www.joepower.com.tw>



非你「墨」屬 紅利 VIP 積點活動



歡迎加入 Epson 非你「墨」屬 紅利 VIP 積點活動

購買 Epson 原廠墨水匣 累積紅利點數

享受 Epson 獨家提供紅利積點兌換尊榮

詳細內容，請參考活動網頁：<http://inkvip.epson.com.tw>

適用 Epson Stylus TX550W 的墨水卡匣：

顏色	產品料號		
	標準型	高印量 L 型	高印量 XL 型
黑色	73N	73HN	103
藍色	73N	—	103
紅色	73N	—	103
黃色	73N	—	103

建議您選購“高印量墨水匣”或“墨水量販包(內附一組墨水)”，可有效降低您的列印成本，並減少臨時墨水不夠需更換墨水匣的麻煩。