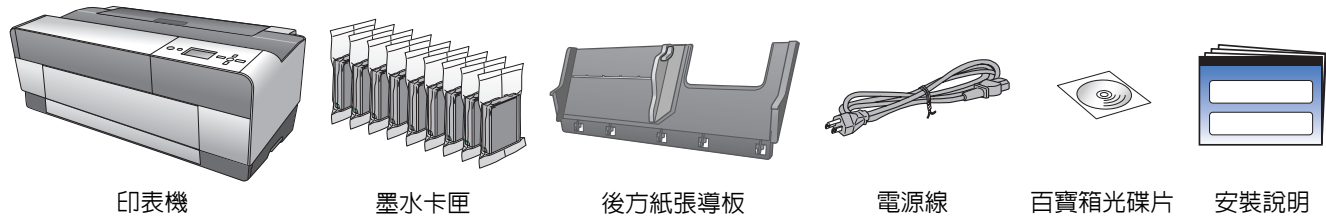


# EPSON STYLUS™ PRO 3850

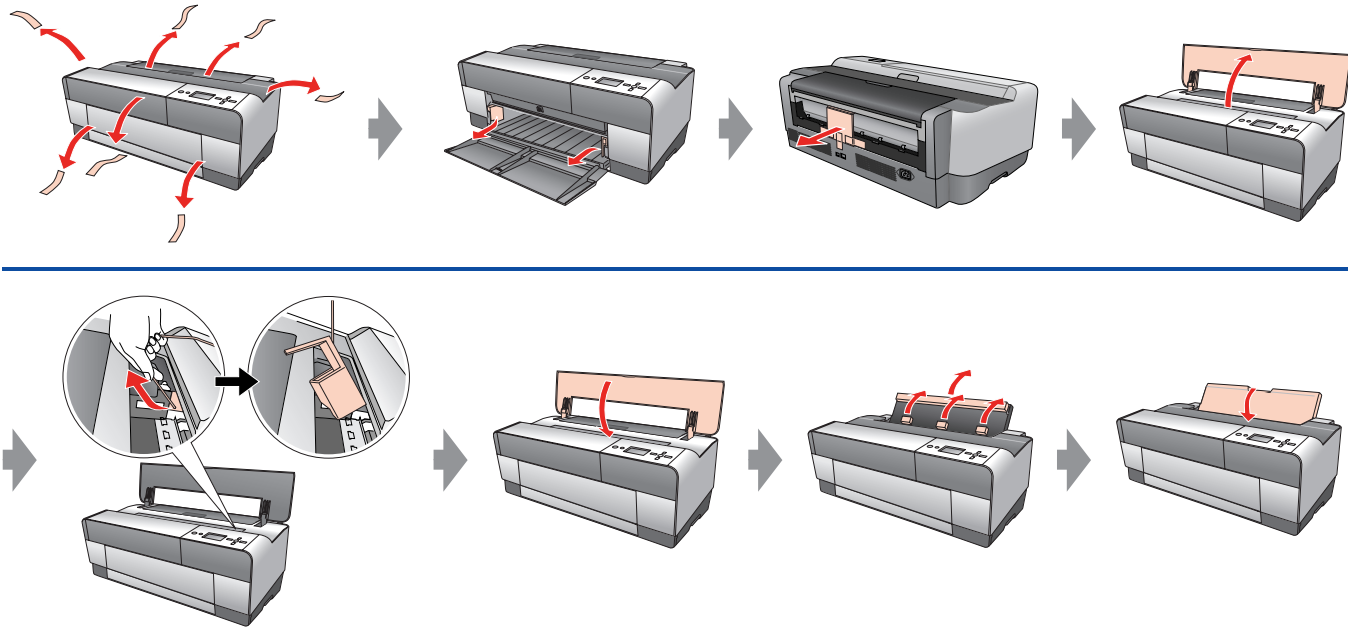
## 安裝說明

### 1. 清點配件



### 2. 移除保護裝置

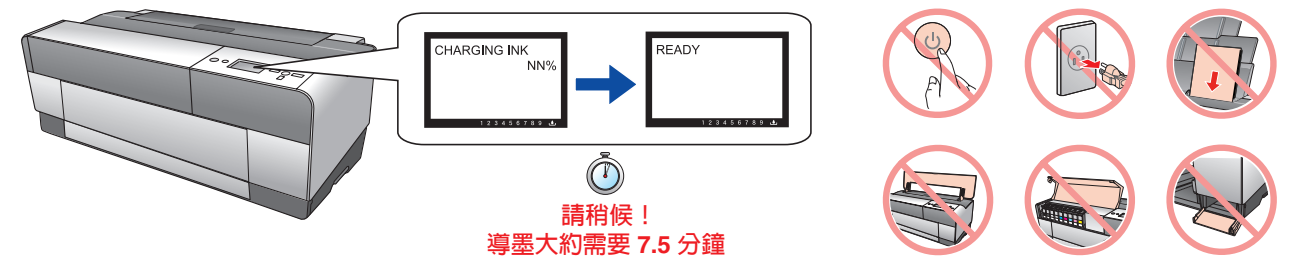
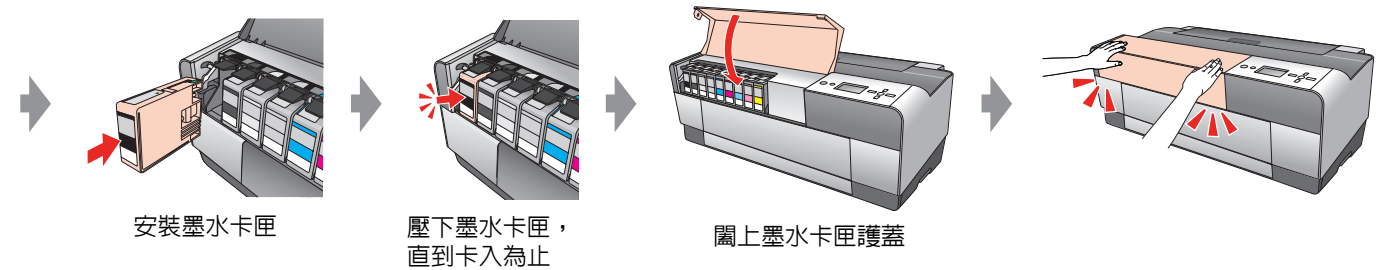
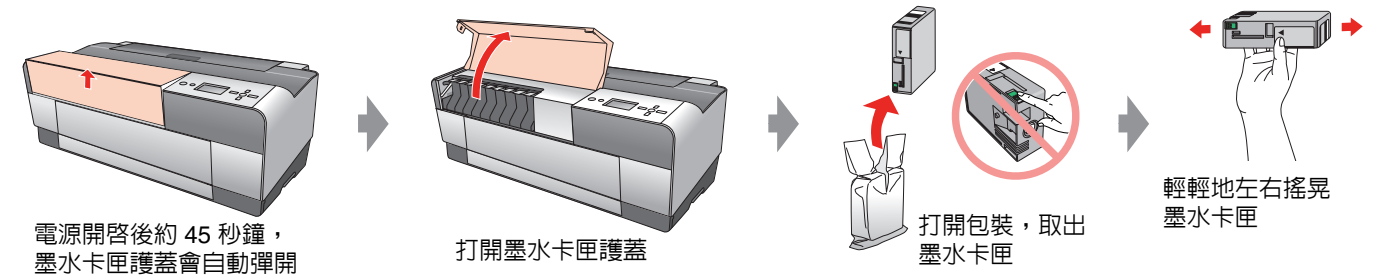
請依下列順序，移除印表機上的所有膠帶及保護裝置



### 3. 開啓電源



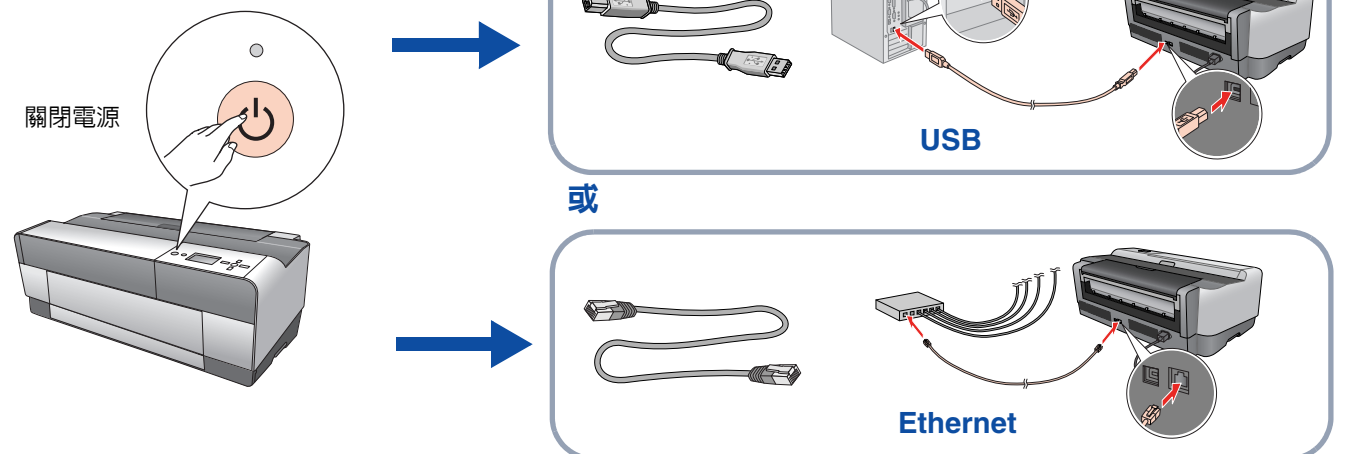
### 4. 安裝墨水卡匣和導墨



附註：第一次安裝的墨水卡匣，會有部份墨水用來充填印字頭。

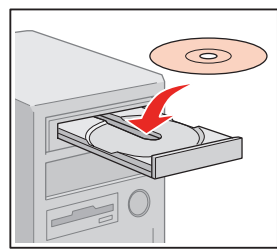
### 5. 將印表機連接至電腦

請勿同時連接 USB 連接線及 Ethernet 連接線



# 6. 安裝軟體

## Windows 使用者



放入軟體光碟片



請按下『簡易安裝』



請按下『本機』或『網路』

依照螢幕上的指示操作

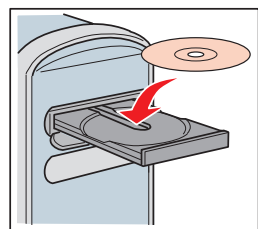


請按下『離開』

附註：  
使用軟體之前，請先重新啟動電腦。

若沒有出現安裝對話框？  
➔ 請雙擊光碟片圖示。

## Mac OS X 使用者



放入軟體光碟片



雙擊此圖示

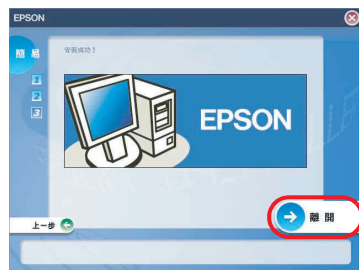


請按下『安裝軟體』



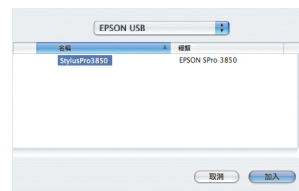
請按下『簡易安裝』

依照螢幕上的指示操作

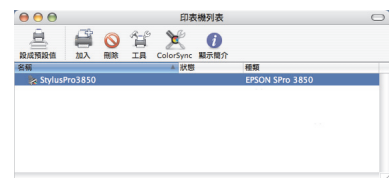


請按下『離開』

依下列順序設定印表機



點選“EPSON USB”及“StylusPRO3850”，並按下『加入』

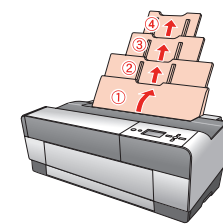


關閉“印表機列表”

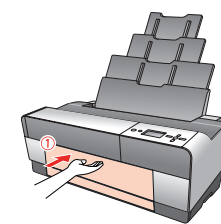
附註：  
在安裝過程中，若出現“認證”視窗時，請輸入管理者的“名稱”及“密碼或密語”，然後按下『好』鍵，再按下『繼續』鍵。

# 裝入紙張

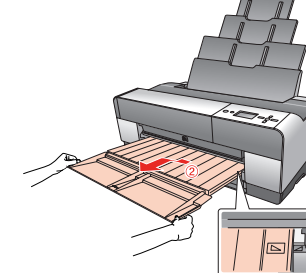
## 使用自動進紙槽



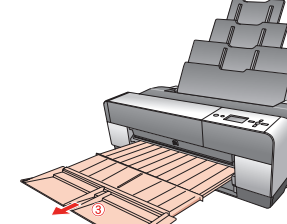
打開並且向外拉出紙張支撐板



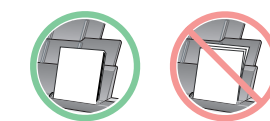
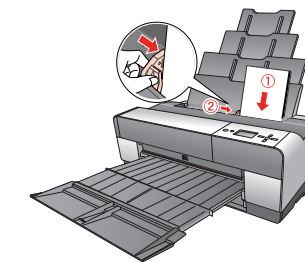
壓下前方護蓋



向上並向外拉出紙托盤

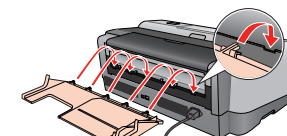


依紙張大小向外拉出延伸出紙托盤



1. 較白或較光滑的列印面朝上，並緊靠著自動進紙槽的右側
2. 滑動左側的紙張邊緣定位器使其靠齊紙張邊緣

## 使用後方手動進紙槽



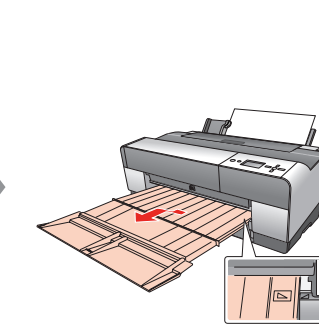
安裝後方紙張導板



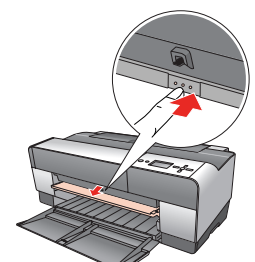
放入紙張並滑動左側的紙張邊緣定位器使其靠齊紙張邊緣



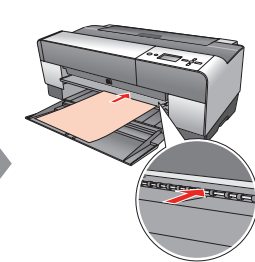
握著紙張（約3秒鐘）直到印表機讀入紙張



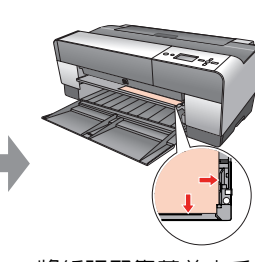
## 使用前方手動進紙槽



壓下圖示中的位置，前方手動進紙槽會向外彈出

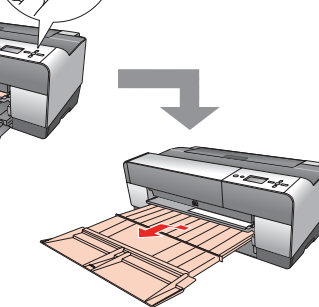


如圖所示，插入紙張



將紙張緊靠著前方手動進紙槽的右側，並依進紙槽上的標示放入紙張

按下圖示中的按鍵，讓紙張讀入至列印位置



### 更多的使用資訊

請雙擊桌面上“ESPR3850 進階使用說明”圖示開啓進階使用說明，即可瀏覽有關產品的進階操作、日常維護、解決問題的方法和技術規格等說明。

### 其他資訊

額定電壓：100 ± 10%  
額定頻率：50 ~ 60Hz  
總額定消耗電功率：約 25W  
額定輸入電流：0.6A

製造年份及製造號碼：見機體標示  
生產國別：見機體標示

警語：檢修印表機前，請先拔下印表機的電源線

功能規格：  
列印方式：微針點式壓電噴墨技術  
適用環境：Microsoft Windows 2000, XP, XP x64, Mac OS X 10.2.8 或以上版本

使用方法：請查看光碟片中的“進階使用說明”。

緊急處理方法：當電源線或插座壞了、有液體進入印表機、印表機掉落或外殼受損、印表機無法正常運作或是性能上出現明顯的異常時，請拔下印表機的電源線並洽詢合格的維修人員。

製造商：SEIKO EPSON CORPORATION  
地址：80 Harashinden, Hirooka, Shiojiri-shi, Nagano-Ken, 399-0785, JAPAN  
電話：81-263-52-2552

進口商：台灣愛普生科技股份有限公司  
地址：台北市信義區松仁路7號14樓  
電話：(02) 8786-6688 (代表號)

客服專線：(02) 8024-2008, (07)555-5939