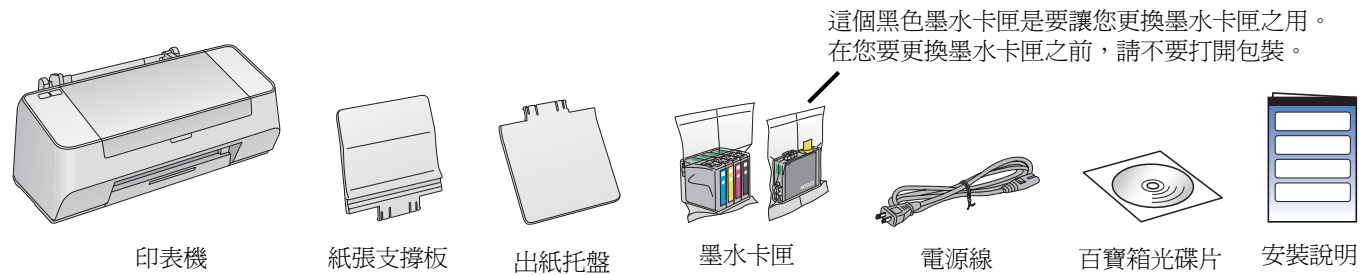
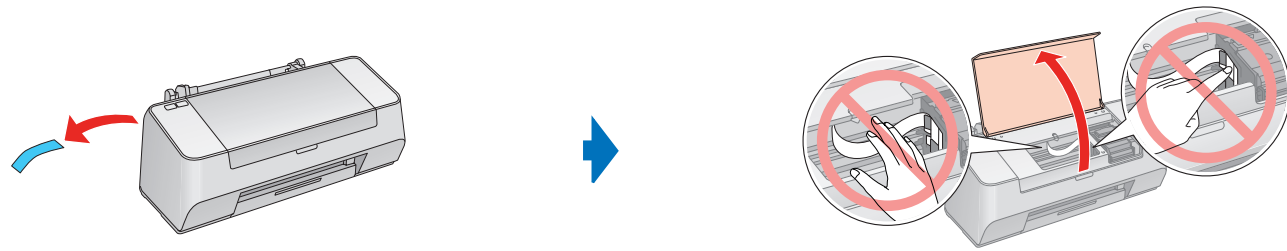


## 安裝說明

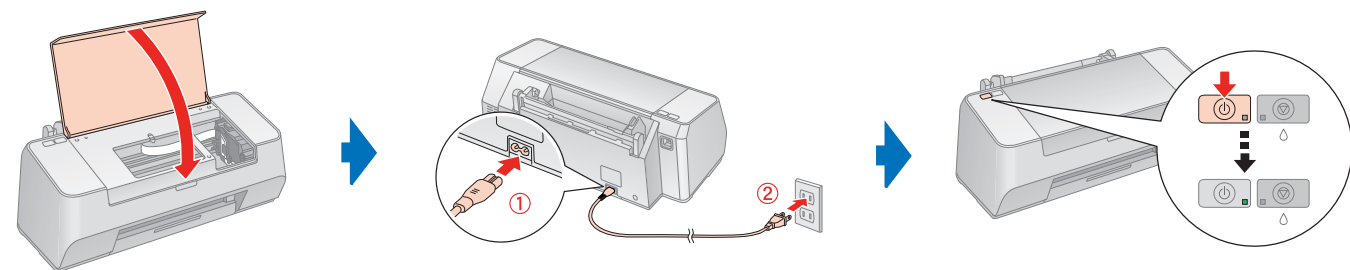
### 1. 清點配件



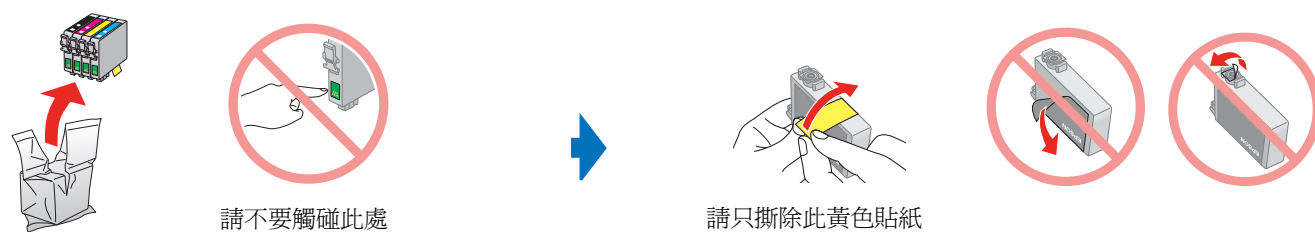
### 2. 移除保護裝置



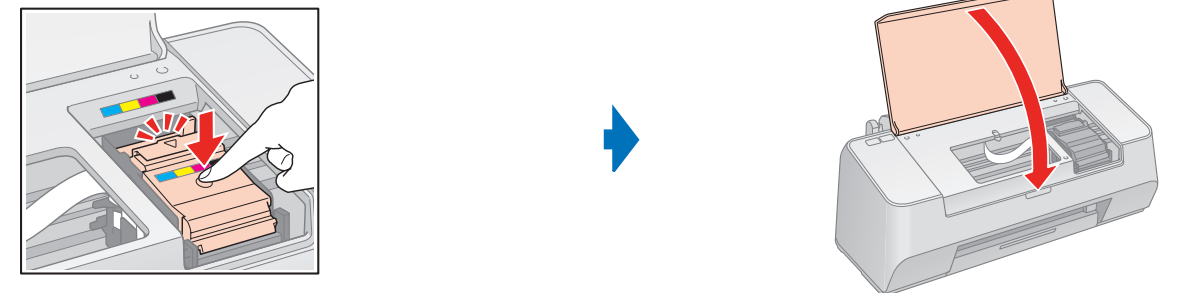
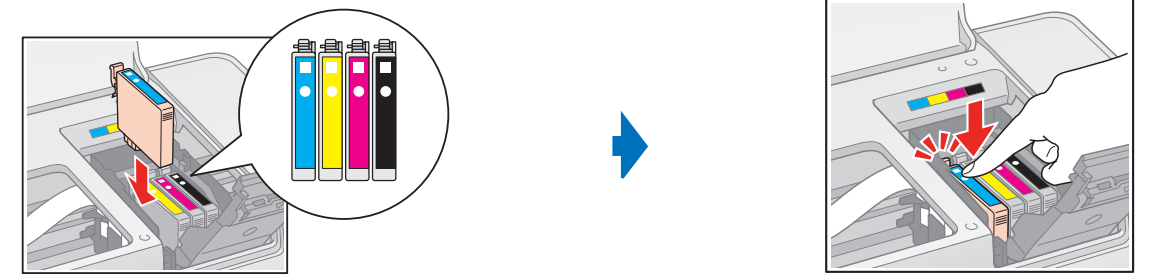
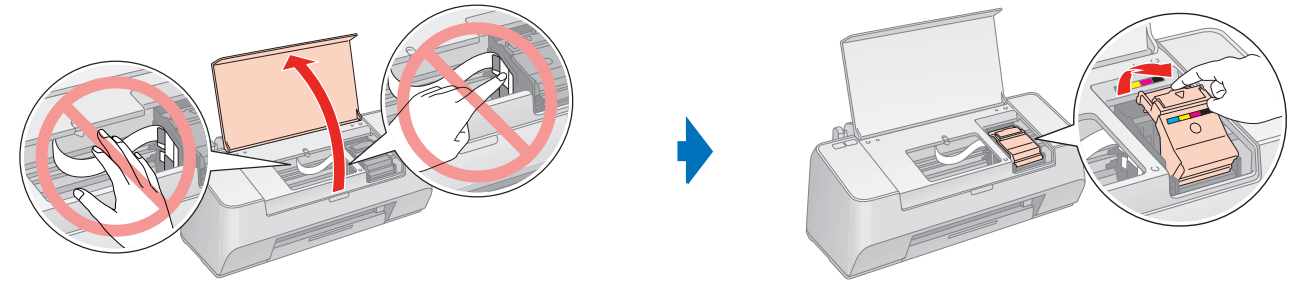
### 3. 開啟電源



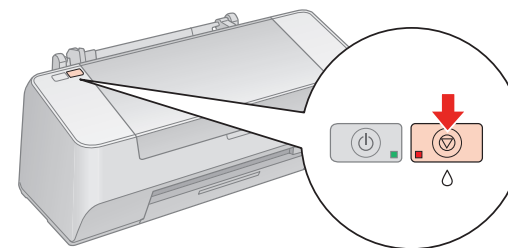
### 4. 準備墨水卡匣



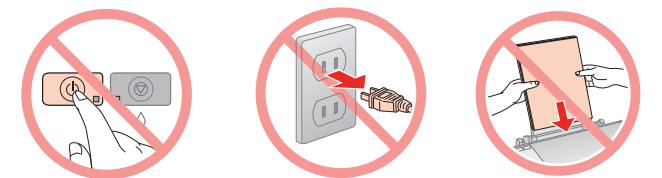
### 5. 安裝墨水卡匣



### 6. 導墨



按下此鍵，開始導墨。  
導墨過程，大約需要 1.5 分的時間。

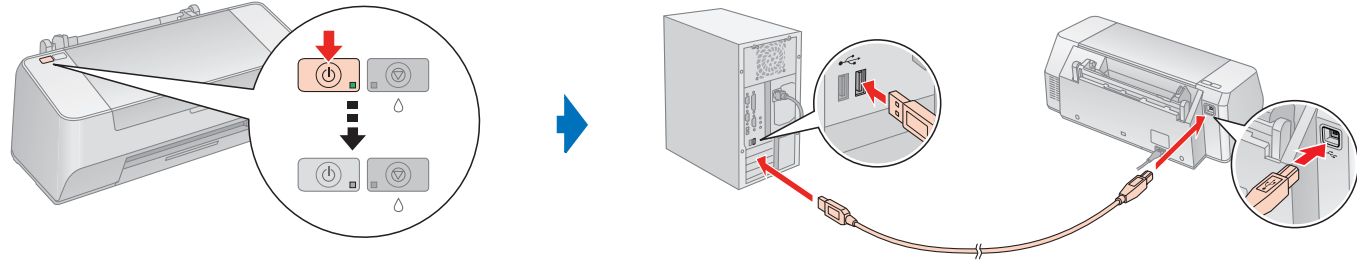


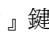
注意：  
在導墨期間，請不要拔掉電源線、關閉電源或將紙張放置在自動進紙槽上。



\*410587700\*

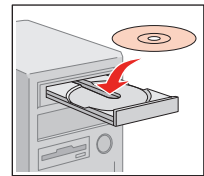
## 7. 將印表機連接至電腦



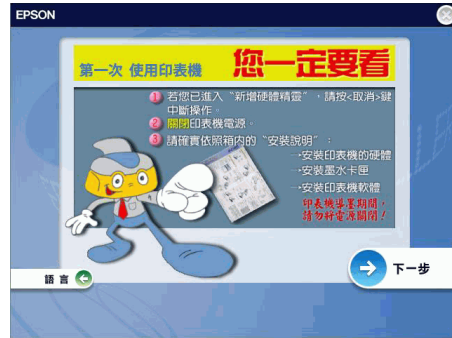
按下『』鍵，關閉電源


## 8. 安裝軟體

Windows 使用者




將百寶箱光碟片放入光碟機中

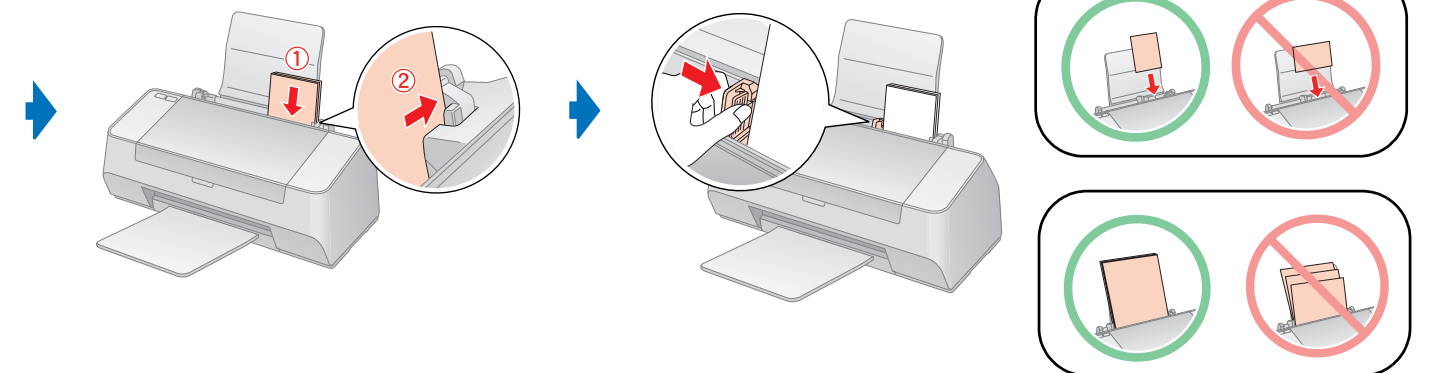
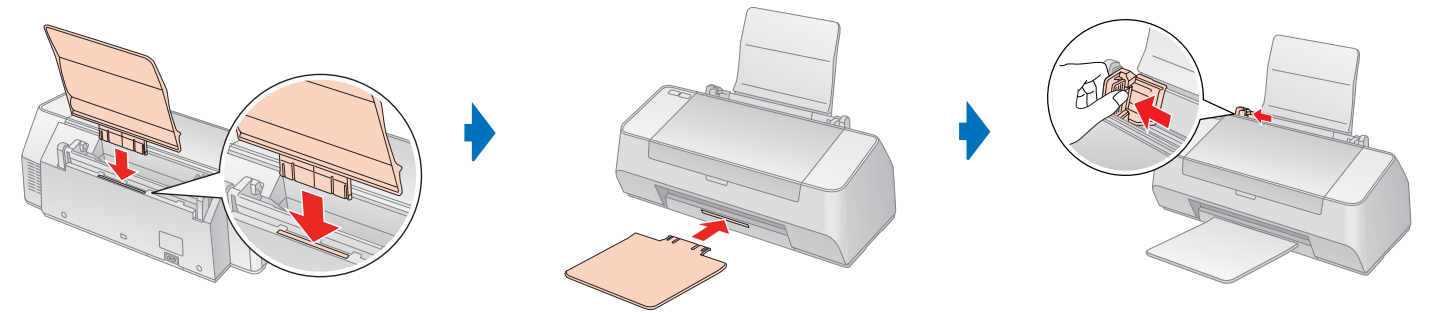


按下『』鍵



按下『』簡易安裝』鍵

## 放置紙張



## 何處可以找到所需的資料

線上進階使用說明

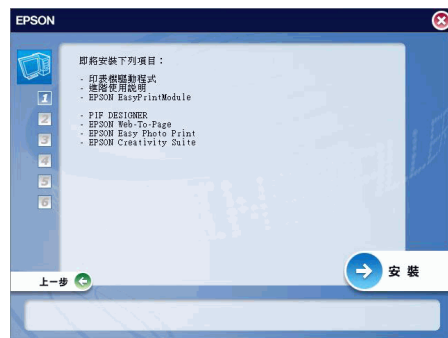



雙擊桌面上“ESC59 進階使用說明”的圖示，即可開啟進階使用說明。進階使用說明提供在 Windows 下，列印的進階操作，日常維護，解決問題的方法和產品規格等。

線上輔助說明




按下軟體中的『說明』鍵，即可開啟線上輔助說明，指導您如何操作軟體，並說明軟體的功能。



按下『』安裝』鍵



按下『』接受』鍵

請依照螢幕上的指示，完成軟體的安裝

## 功能規格

適用系統：Microsoft Windows Me、98SE、XP、2000

製造廠商：SEIKO EPSON CORPORATION

地址：80 Harashinden, Hirooka, Shiojiri-shi, Nagano-Ken, 399-0785, JAPAN

電話：81-263-52-2552

進口商：台灣愛普生科技股份有限公司

地址：台北市信義區松仁路 7 號 14 樓

電話：(02) 8786-6688 (代表號)

製造編號或製造年份：見機體標示

生產國別：見機體標示