

# EPSON STYLUS™ PHOTO RX590 Series

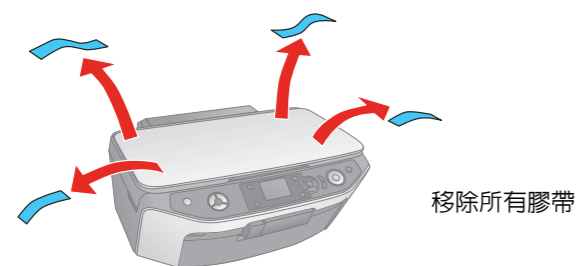
## 安裝說明

### 1. 清點配件



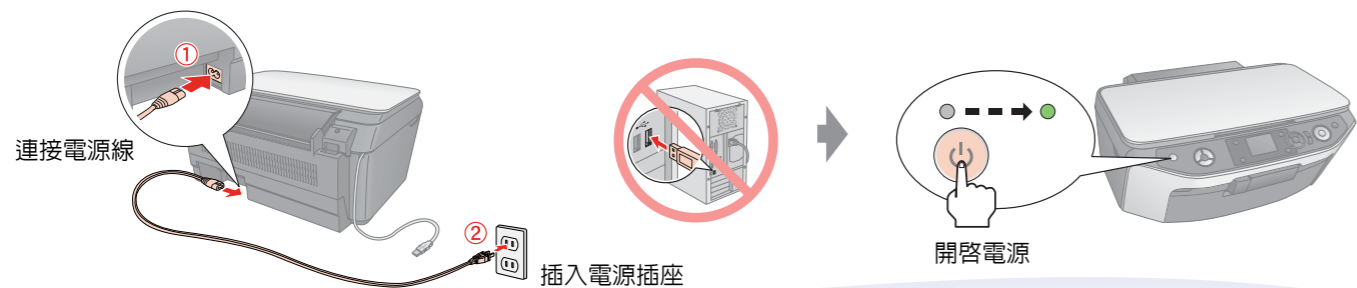
**注意：**  
為了維持墨水卡匣列印穩定性，墨水卡匣是以真空包裝的。  
請在安裝墨水卡匣時，才可打開墨水卡匣的包裝袋。

### 2. 移除保護膠帶

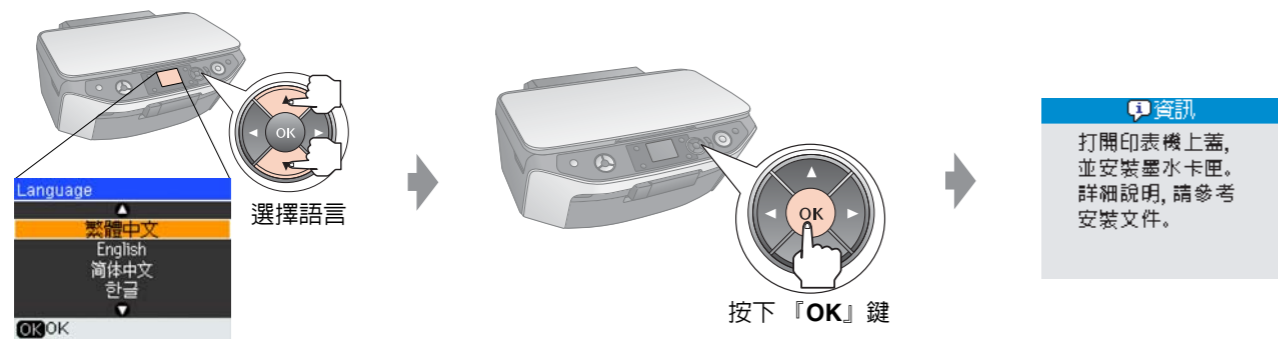


**注意：**  
請務必移除本產品上的所有藍色膠帶。

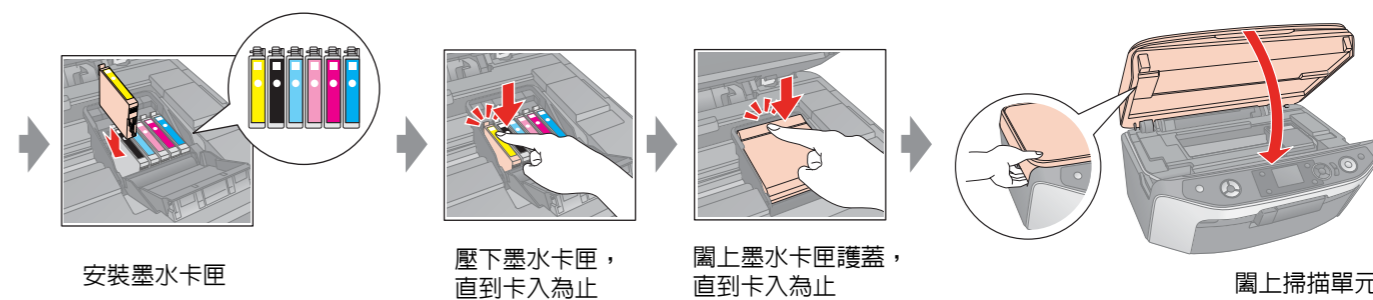
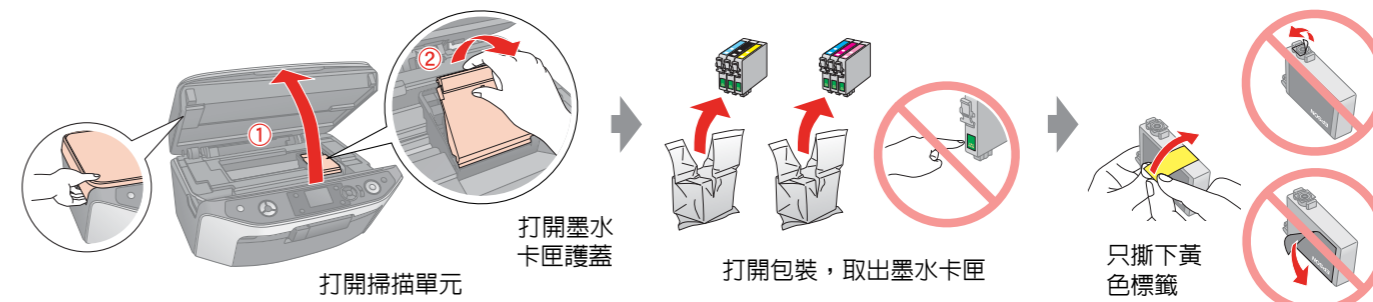
### 3. 開啓電源



### 4. 選擇語言

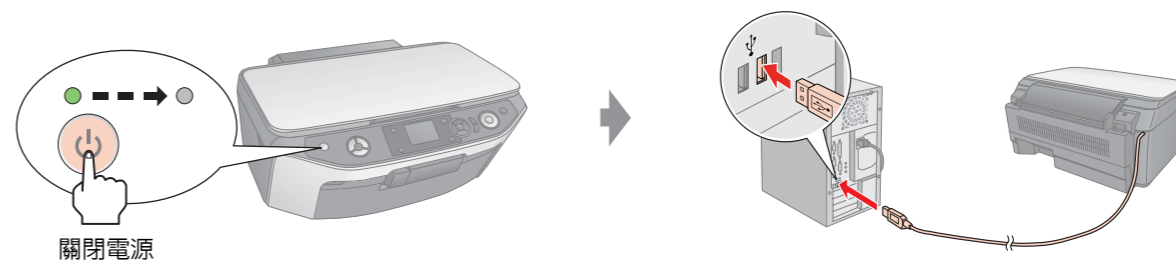


### 5. 安裝墨水卡匣



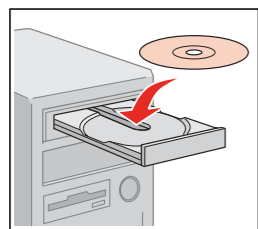
**附註：**  
第一次安裝的墨水卡匣，會有部份墨水用來充填印字頭。

### 6. 將印表機連接至電腦



# 7. 安裝軟體

## Windows 使用者



放入軟體光碟片



請按「下一步」



請按下「簡易安裝」

依照螢幕上的指示操作



請開啟印表機電源

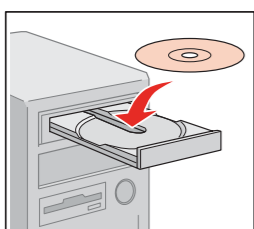
依照螢幕上的指示操作



請按下「立即重新啟動」

□ 若沒有出現安裝對話框？ ➡ 請雙擊光碟片圖示。

## Mac OS X 使用者



放入軟體光碟片



雙擊此圖示



請按下「安裝軟體」



請按下「簡易安裝」

依照螢幕上的指示操作



請開啟印表機電源，依照螢幕上的指示操作

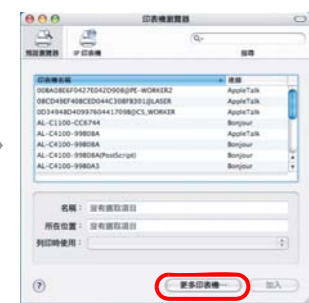


在「印表機列表」視窗中，點選「加入」圖示

\* Mac OS 10.4 使用者，請略過此步驟。



按下「加入」鍵

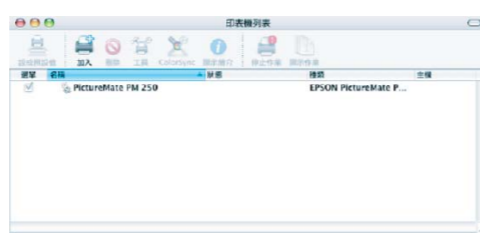


請按下「更多印表機」鍵

\* Mac OS 10.4 以下版本的使用者，請略過此步驟。



從選單中選擇「EPSON USB」，點選「Stylus Photo RX590」，按下「加入」鍵



關閉「印表機列表」視窗



按「下一步」鍵

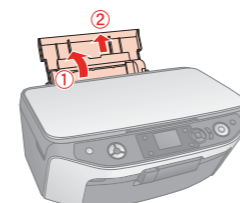
依照螢幕上的指示操作



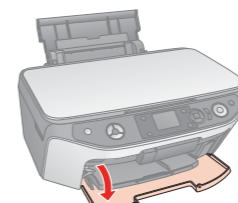
按下「立即重新啟動」鍵，重新啟動電腦

附註：  
在安裝的過程中，若出現「認證」視窗時，請輸入管理者的「名稱」及「密碼或密語」，按下「好」鍵，再按下「繼續」鍵。

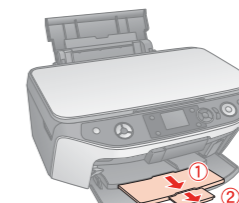
# 8. 放置紙張



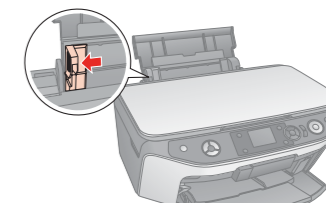
打開紙張支撐板，並拉出延伸紙張支撐板



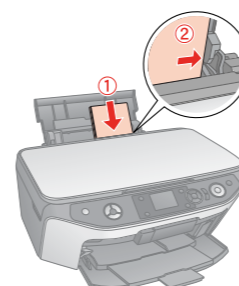
打開前蓋



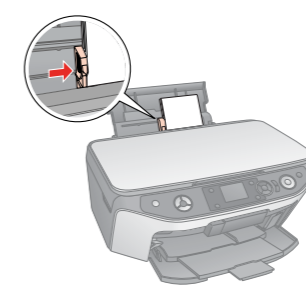
拉出前方出紙槽



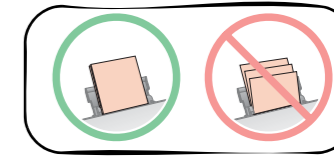
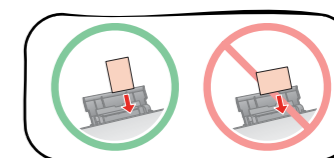
將紙張邊緣定位器滑向左侧



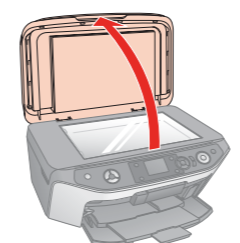
列印面朝上，緊靠著自動進紙槽的右側



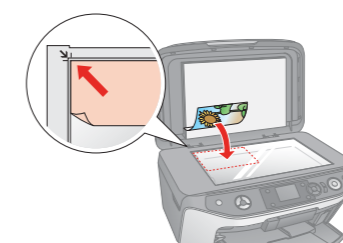
滑動左側的紙張邊緣定位器使其靠齊紙張邊緣



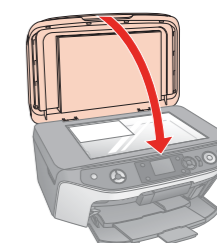
# 9. 放置原稿



打開印表機上蓋



放入原稿



關上印表機上蓋

## 更多的使用資訊

請雙擊桌面上「ESPRX590 進階使用說明」圖示開啟進階使用說明，即可瀏覽有關產品的進階操作，日常維護、解決問題的方法和技術規格等說明。

## 其他資訊

額定電壓：100 ± 10%  
額定頻率：50 ~ 60Hz  
總額定消耗電功率：16W  
額定輸入電流：0.6A (最大 1.2A)

製造年份及製造號碼：見機體標示  
生產國別：見機體標示

警語：檢修印表機前，請先拔下印表機的電源線

功能規格：  
列印方式：微針點式壓電噴墨技術  
適用環境：Microsoft Windows Me, 98 SE, 2000 Professional, XP Home Edition, XP Professional, XP Professional x64 Edition, Mac OS X 10.2.8 或以上版本

使用方法：請查看內附的「使用手冊」。

緊急處理方法：當電源線或插座壞了、有液體進入印表機、印表機掉落或外殼受損、印表機無法正常運作或是性能上出現明顯的異常時，請拔下印表機的電源線並洽詢合格的維修人員。

製造商：SEIKO EPSON CORPORATION  
地址：80 Harashinden, Hirooka, Shiojiri-shi, Nagano-Ken, 399-0785, JAPAN  
電話：81-263-52-2552

進口商：台灣愛普生科技股份有限公司  
地址：台北市信義區松仁路7號14樓  
電話：(02) 8786-6688 (代表號)

客服專線：(02) 8024-2008, (07) 555-5939