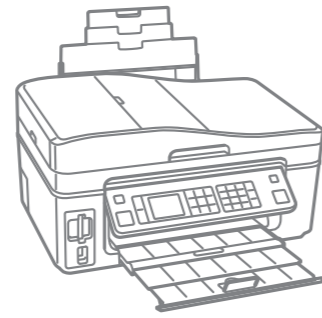


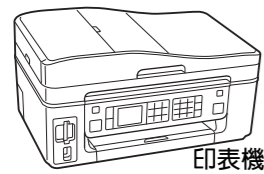
安裝說明



Copyright© 2009 Seiko Epson Corporation. All rights reserved.
Printed in XXXXXX

1. 清點配件

內容物會因國家 / 地區而不同。



印表機

請移除所有的保護裝置



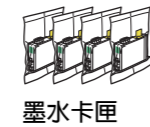
USB 連接線



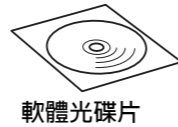
電源線



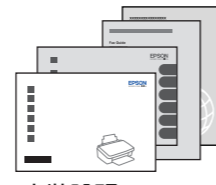
電話線



墨水卡匣



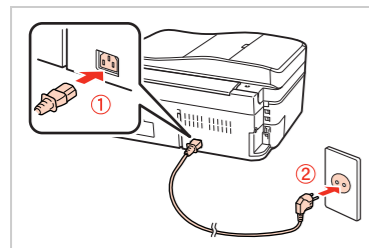
軟體光碟片



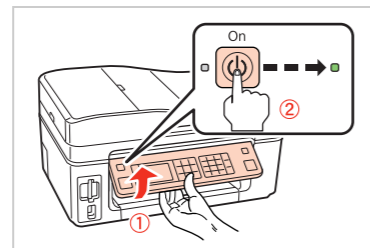
安裝說明

注意：
為了維持墨水卡匣列印穩定性，墨水卡匣是以真空包裝的。
請在安裝墨水卡匣時，才可打開墨水卡匣的包裝袋。

2. 開啓電源



1. 連接電源線
2. 插入電源插座

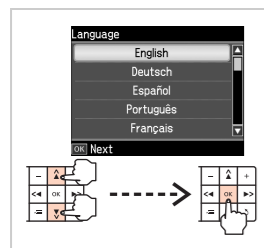


1. 抬起控制面板
2. 按下『**啓動 On**』鍵開啓電源

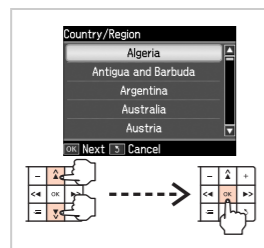


將控制面板後方的調整桿往外拉即可鬆開控制面板並調整角度。

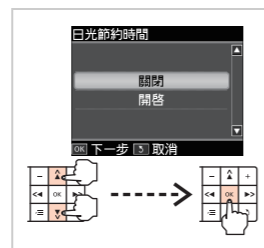
3. 設定印表機



選擇語言



選擇國家 / 區域



選擇日光節約時間



設定日期和時間格式

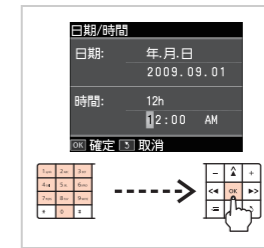
5. 安裝墨水卡匣



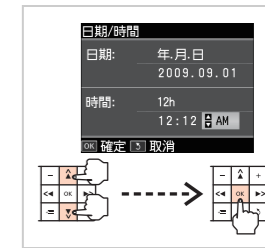
輸入日期



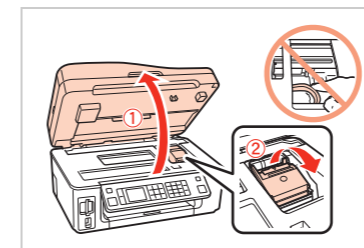
選擇時間格式



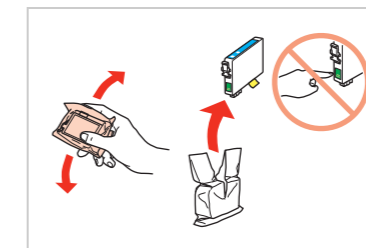
輸入時間



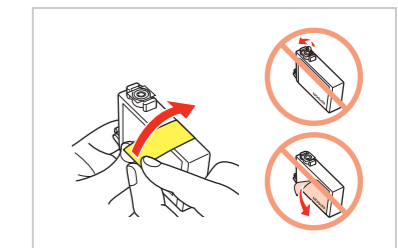
若時間格式為 12h，請選擇 AM 或 PM



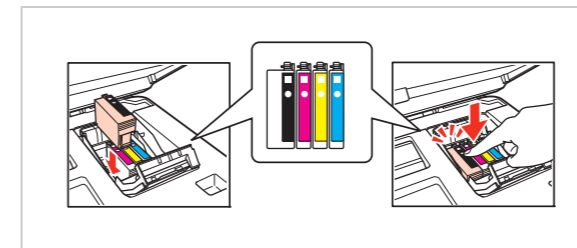
1. 打開掃描單元
2. 打開墨水卡匣護蓋



1. 搖晃墨水卡匣
2. 打開包裝並取出墨水卡匣



只撕下黃色標籤

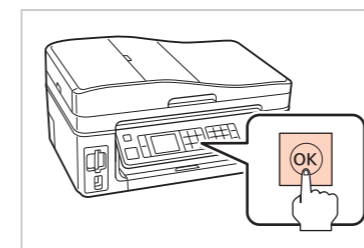


安裝墨水卡匣

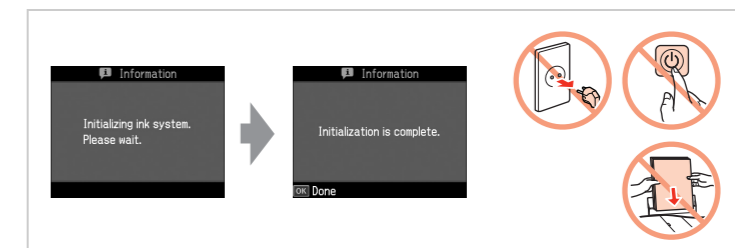
壓下墨水卡匣，直到卡入為止



1. 關上墨水卡匣護蓋
2. 關上掃描單元



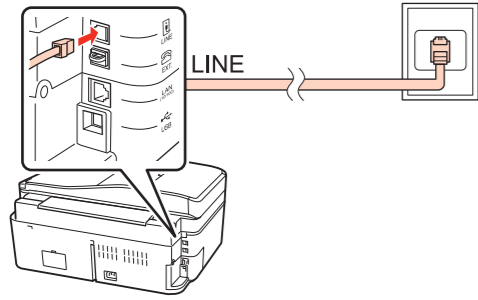
按下『OK』鍵



設定中...
請等待約 4 分鐘

附註：
內附的墨水卡匣，其中有部份墨水會用在裝機設定上。Epson 市售的原廠墨水卡匣可列印張數是符合型錄或官網所揭露之數據。

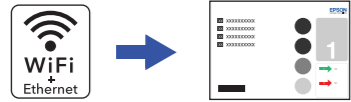
6. 連接電話線路



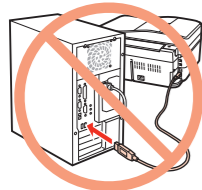
連接電話或電話答錄機的詳細操作說明，請參考隨機內附的“傳真手冊”

7. 安裝軟體

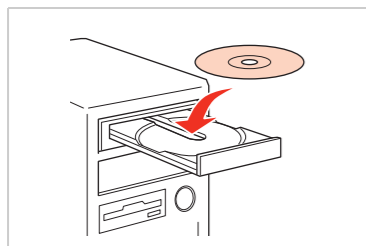
□ 透過網路連線者，請參考“無線 / 網路設定說明”



□ 透過 USB 連接線單機連線者，請依照以下的步驟開始進行安裝軟體。



警告：
在安裝印表機軟體前，請勿連接電腦與印表機間的 USB 連接線。

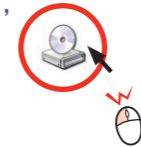


放入軟體光碟片

Mac OS X 使用者

Windows 使用者

若沒有自動出現安裝畫面，請雙擊光碟圖示



請選擇語言並按下『簡易安裝』



請點選“接受”並按『下一步』

依螢幕上的指示操作

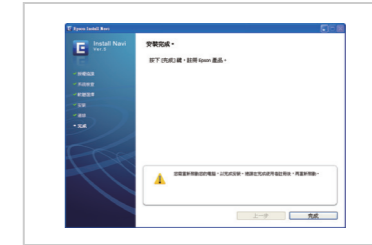


請選擇“USB 有線連接”



請連接印表機與電腦

依螢幕上的指示操作



安裝完成，請按下『完成』

* 為了確保印表機軟體能正常使用，請先重新啟動電腦

□ Windows 注意事項：

安裝完軟體後，若出現 Windows 防火牆的安全性警示對話框，請先確認發行人是 Epson，然後按下『解除封鎖』鍵。

□ Mac OS X 注意事項：

安裝過程中，若出現“認證”視窗時，請輸入管理者的“名稱”及“密碼或密語”，然後按下『好』鍵，再按下『繼續』鍵。

取得更多的資訊

超簡單 Easy Photo Print 印相片軟體

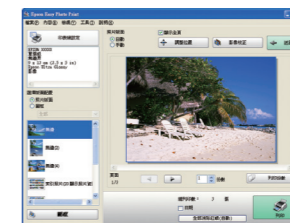
透過隨機內附的 Easy Photo Print 軟體，簡單易操作，只需二個步驟即可輕鬆快速地輸出美麗且高畫質相片。

步驟一



選擇要列印的照片

步驟二



設定印表機、選擇版面，然後按下『列印』鍵。

Joe Power 印樂園



Joe Power 印樂園，是一個多樣、有趣、獨特的生活創意列印網站。它提供了卡片、月曆、大頭貼、相框、磁鐵、拼圖、紙雕、紙盒、公仔等上百款應用，只要擁有 Epson 印表機，就可直接線上操作，完成個性化創意列印，享受自己動手印的樂趣！

Joe Power 印樂園網址：<http://www.joepower.com.tw>



非你「墨」屬 紅利 VIP 積點活動



歡迎加入 Epson 非你「墨」屬 紅利 VIP 積點活動

購買 Epson 原廠墨水匣 累積紅利點數

享受 Epson 獨家提供紅利積點兌換尊榮

詳細內容，請參考活動網頁：<http://inkvip.epson.com.tw>

下列為適用於 Epson Stylus Office TX610FW 的墨水卡匣型號：

□ 黑色墨水卡匣：73N (標準型) / 73HN (高印量 L) / 103 (高印量 XL)

□ 藍色墨水卡匣：73N (標準型) / 103 (高印量 XL)

□ 紅色墨水卡匣：73N (標準型) / 103 (高印量 XL)

□ 黃色墨水卡匣：73N (標準型) / 103 (高印量 XL)

建議您選購“高印量墨水匣”或“墨水量販包(內附一組墨水)”，可有效降低您的列印成本，並減少臨時墨水不夠需更換墨水匣的麻煩。