

安裝說明



Copyright © 2010 Seiko Epson Corporation. All rights reserved.
Printed in XXXXXX

1. 清點配件

內容物會因國家 / 地區不同而異。



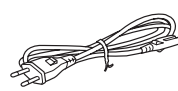
安裝說明 / 快速索引



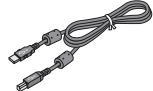
軟體光碟片



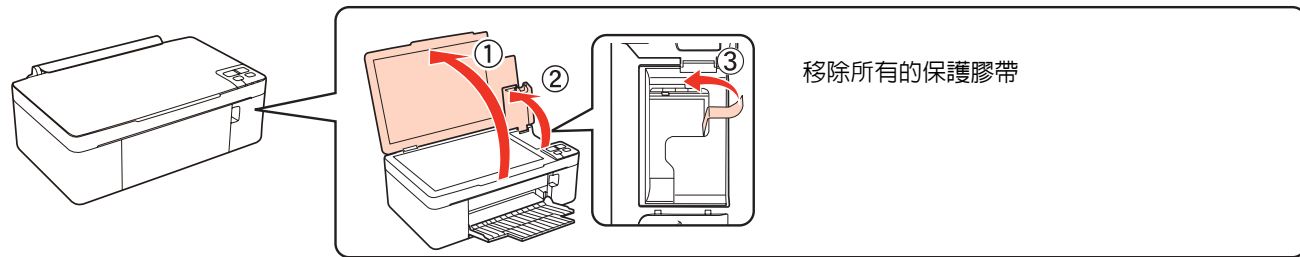
墨水卡匣



電源線



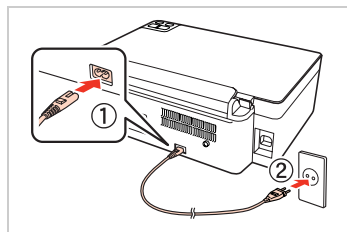
USB 連接線



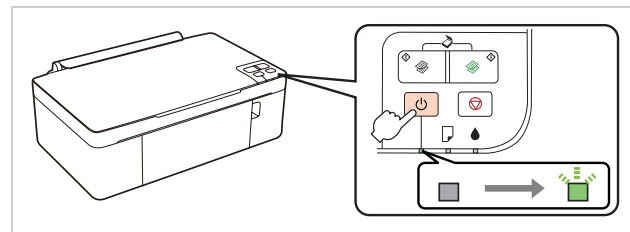
移除所有的保護膠帶

為了維持墨水卡匣列印穩定性，墨水卡匣是以真空包裝的。請在安裝墨水卡匣時，才可打開墨水卡匣的包裝袋。

2. 開啓電源

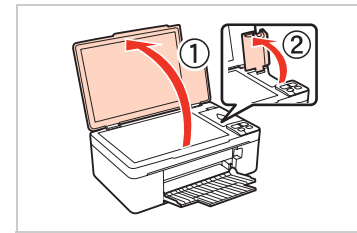


1. 連接電源線
2. 插入電源插座

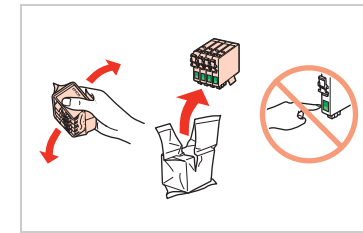


開啓電源

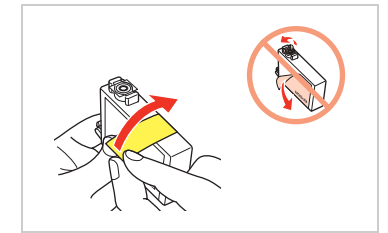
3. 安裝墨水卡匣



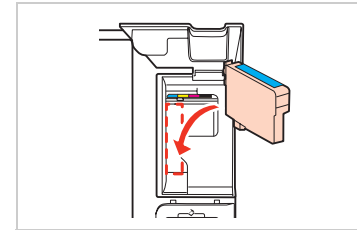
打開掃描單元



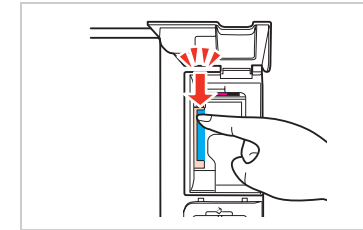
1. 搖晃墨水卡匣
2. 打開包裝取出墨水卡匣



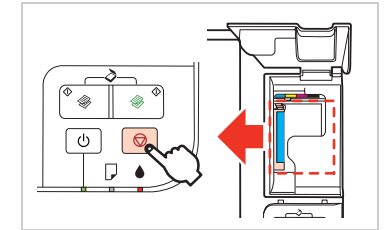
只撕掉黃色標籤



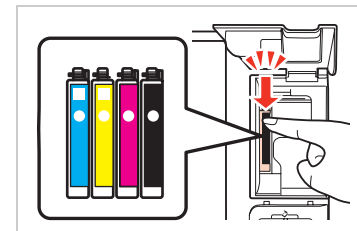
安裝藍色墨水卡匣



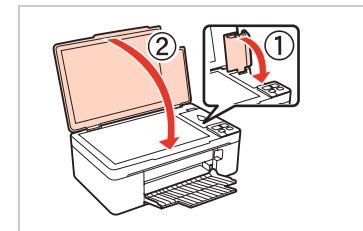
壓下墨水卡匣，直到卡入為止



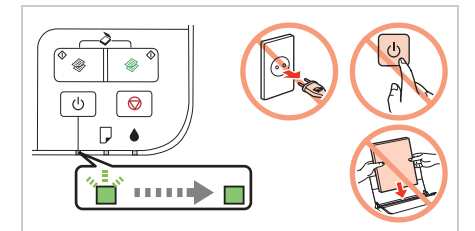
按下『停止』鍵，移動墨水卡匣槽



重覆步驟 4 至 6，依序安裝其他墨水卡匣



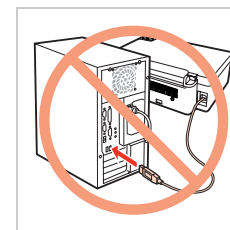
關上掃描單元



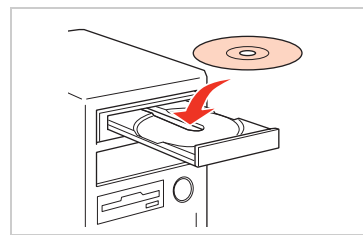
請稍候約 2 分鐘，直到墨水設定完成

內附的墨水卡匣，其中有部份墨水會用在裝機設定上，Epson 市售的原廠墨水卡匣可列印張數是符合型錄或官網所揭露之數據。

4. 安裝軟體



警告：
在安裝印表機軟體前，請勿連接電腦與印表機間的 USB 連接線。



放入軟體光碟片

Mac OS X 使用者

Windows 使用者

若沒有自動出現安裝畫面，請雙擊光碟圖示



請選擇語言並按下『簡易安裝』



請點選「接受」並按下『下一步』

依螢幕上的指示操作



安裝完成，請按下『完成』

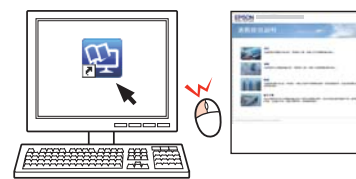
* 為了確保印表機軟體能正常使用，請先重新啟動電腦

安全說明

確定電源線有符合當地的安全標準。	只使用本產品標籤上所指示的電源類型。	請勿使用損壞或磨損的電源線。	將墨水卡匣放在孩童取不到之處，以免孩童誤飲到墨水。	打開墨水卡匣的真空包裝袋後，請勿搖晃墨水卡匣，否則可能會造成墨水外漏。	當複印、列印、或掃描時，請勿打開掃描單元。
將本產品放在靠近壁式電源插座的地方，方便拔下電源插頭。	只使用隨機內附的電源線。使用其他的電源線可能會造成走火或觸電。請勿將此電源線用於其他設備。	千萬不要在本產品的內部或周圍使用具有易燃氣體的噴霧劑產品。這麼可能會引起火災。	除非是文件中有特別說明之處，否則請勿企圖自行維修本產品。	若為了日後使用而取出墨水卡匣，請妥善保護墨孔區域以免沾染灰塵，並將其存放在與本產品相同的環境中。請勿觸碰墨孔或其周圍區域。	若墨水碰到皮膚，請用肥皂及清水徹底洗淨。若墨水噴到眼睛，請立刻用清水沖洗。若徹底沖洗過後仍感到不適或視覺有問題，請馬上就醫。

取得更多的資訊

進階使用說明



請雙擊桌面上「EPSON TX120 NX120 Series 進階使用說明」或「EPSON ME 320 Series 進階使用說明」圖示開啓進階使用說明，即可瀏覽有關產品的進階操作、日常維護、解決問題的方法和技術規格等說明。

超簡單 Easy Photo Print 印相片軟體

透過隨機內附的 Easy Photo Print 軟體，簡單易操作，只需二個步驟即可輕鬆快速地輸出美麗且高畫質相片。

步驟一



選擇要列印的照片

步驟二



設定印表機、選擇版面，然後按下『列印』鍵

非你「墨」屬 紅利 VIP 積點活動



歡迎加入 Epson 非你「墨」屬 紅利 VIP 積點活動
購買 Epson 原廠墨水匣 累積紅利點數
享受 Epson 獨家提供紅利積點兌換尊榮
詳細內容，請參考活動網頁：<http://inkvip.epson.com.tw>

適用的原廠墨水卡匣：

顏色	產品料號	
	TX120	ME 320
黑色	133	141
藍色	133	141
紅色	133	141
黃色	133	141

建議您選購「墨水量販包 (內附一組墨水)」，可有效降低您的列印成本，並減少臨時墨水不夠需更換墨水匣的麻煩。

其他資訊

電力規格

- 額定電壓：110 - 120 ± 10%
- 額定頻率：50 - 60 Hz
- 額定電流：0.6 A
- 耗電量：
單機複印時，約 11.3W
在省電模式下，約 2.0 W

警語

檢修本產品之前，請先拔掉本產品的電源線。

功能規格

- 列印方式：微針點式壓電噴墨技術
- 適用系統：
Windows 7、Vista、Windows XP、和
Mac OS X 10.4.11 或以上版本

使用方法

見內附相關說明文件。

緊急處理方法

- 發生下列狀況時，請先拔下印表機的電源線並洽詢 Epson 授權服務中心：
- 電源線或插頭損壞
 - 有液體噴灑到印表機
 - 印表機摔落
 - 印表機無法正常操作或是列印品質與原來有明顯落差

注意事項

- 只能使用印表機標籤上所註明的電源規格。
- 請保持工作場所的通風良好。

製造年份及製造號碼：見機體標示
生產國別：見機體標示

製造商：SEIKO EPSON CORPORATION
地址：80 Harashinden, Hirooka, Shiojiri-shi,
Nagano-Ken, 399-0785, JAPAN
電話：81-263-52-2552

進口商：台灣愛普生科技股份有限公司
地址：台北市信義區松仁路7號14樓
電話：(02) 8786-6688 (代表號)