

# EpsonNet Print

## 問題與解答

- 1.無法使用軟體光碟片安裝印表機 (Windows7 SP1(x64)、Windows Server2008R2 SP1)
- 2.無法安裝 EpsonNet Print (Windows7 SP1(x64)、Windows Server2008R2 SP1)

### 1:無法使用軟體光碟片安裝印表機 (Windows7 SP1(x64)、Windows Server2008R2 SP1)

Q:  
無法使用軟體光碟片安裝印表機 (Windows7 SP1(x64), Windows Server2008R2 SP1)

A:  
這個問題會發生在：  
作業系統：Windows7 SP1(x64), Windows Server2008R2 SP1  
機型：所有網路印表機機型

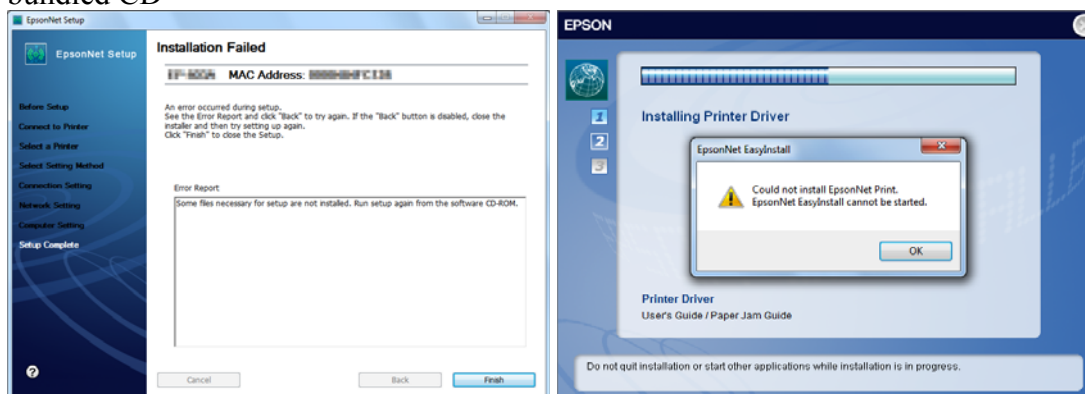
解決方法：

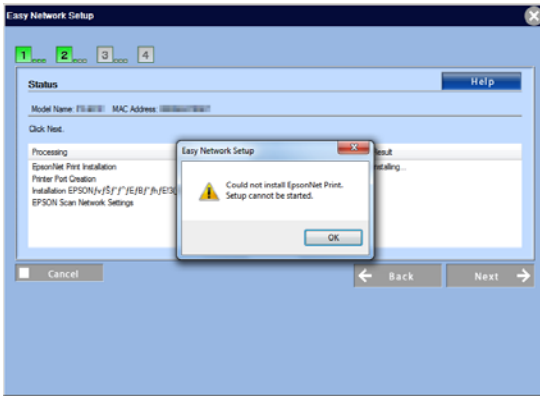
- 步驟 1：使用者必須安裝最新版本的 EpsonNet Print (2.4j 以上的版本)
- 步驟 2：請重新使用軟體光碟片設定印表機

如果軟體光碟片內所附的 EpsonNet Print 是 2.4j 以下的版本，則使用 Windows 7 Service Pack1 (SP1)、Windows Server 2008R2(SP1) 或更新版本的 PC 使用者將無法安裝 EpsonNetPrint 及進行網路設定。

失敗的結果：  
安裝將會終止，並出現以下的錯誤訊息。

“Can not find the appropriate software. Try again after installing the correct software using bundled CD”

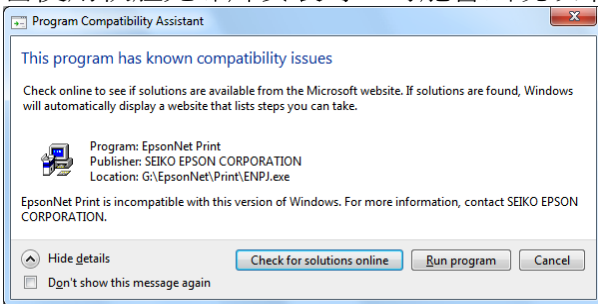




在這種情況下，使用者必須下載並安裝最新版本的 EpsonNet Print。  
[請按這裡](#)下載最新版本的 EpsonNet Print。

附註：

當使用軟體光碟片安裝時，可能會出現以下“Program compatibility assistant”視窗。



在這種情況下，需執行下列步驟。

步驟 1：按下『Search solutions online』。然後[下載](#)並安裝最新版本的 EpsonNet Print。

步驟 2：安裝 EpsonNet Print 之後，請按下『Execute the program』繼續安裝印表機。

---

## 2:無法安裝 EpsonNet Print (Windows7 SP1(x64)、Windows Server2008R2 SP1)

Q:

無法安裝 EpsonNet Print (Windows7 SP1(x64)、Windows Server2008R2 SP1)

A:

這個問題會發生在：

作業系統：Windows7 SP1(x64)、Windows Server2008R2 SP1

機型：所有印表機機型

版本：EpsonNet Print 2.4j 以下版本

解決方法：

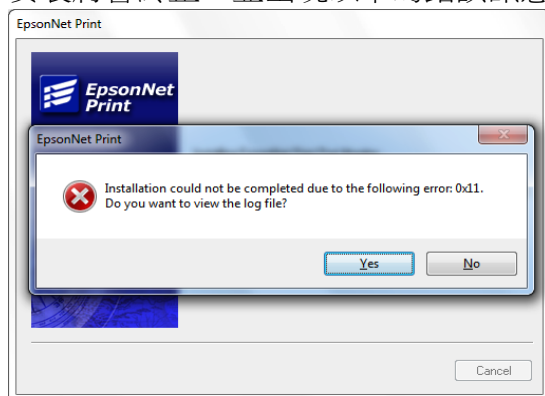
使用者必須安裝最新版本的 EpsonNet Print (2.4j 以上的版本)

EpsonNet Print 2.4j 以下的版本無法安裝至系統為 Windows 7 Service Pack1 (SP1)、Windows Server 2008R2(SP1) 或更新版本的 PC 中。

沒有安裝 EpsonNet Print，無法進行網路列印。

失敗的結果：

安裝將會終止，並出現以下的錯誤訊息。



在這種情況下，使用者必須下載並安裝最新版本的 EpsonNet Print。  
[請按這裡](#)下載最新版本的 EpsonNet Print。

---

Copyright (C) SEIKO EPSON CORPORATION 2011. All rights reserved.