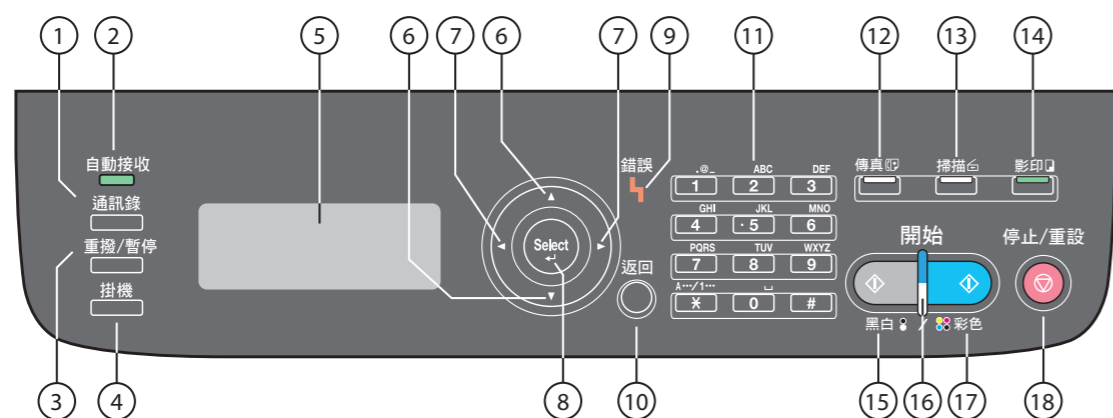
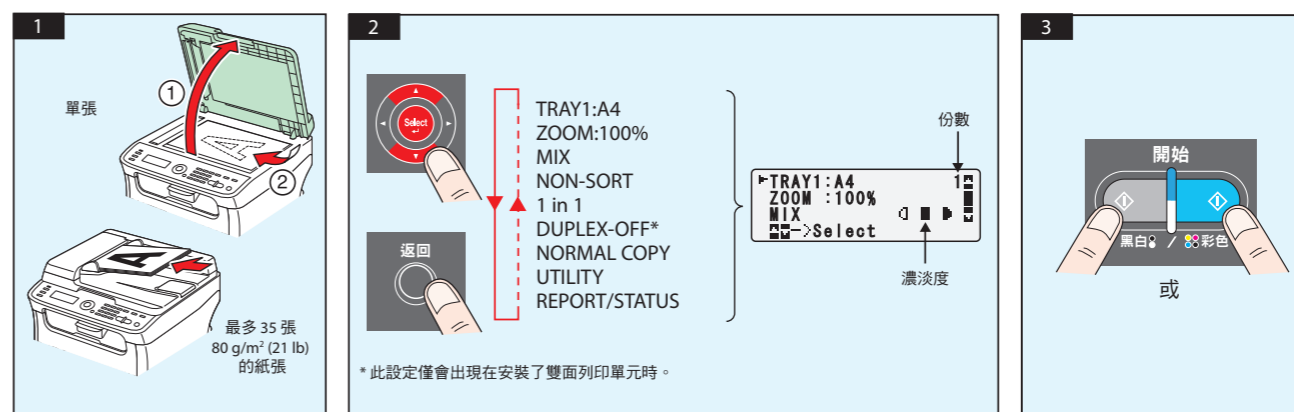


常用功能



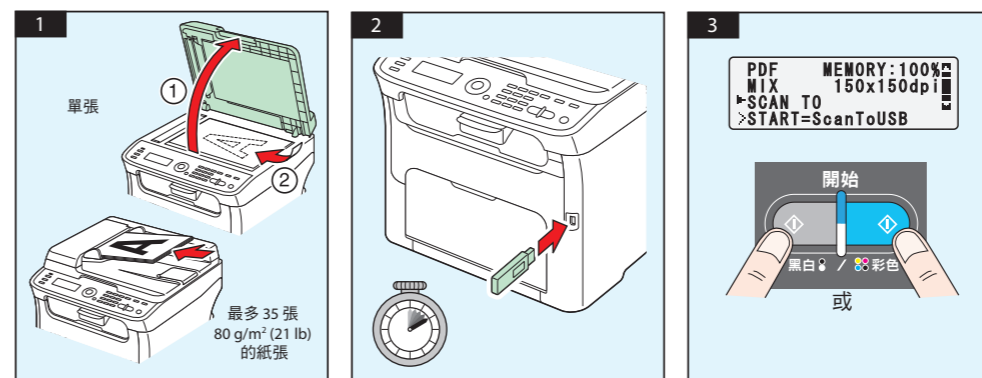
編號	名稱	功能
1	『通訊錄』鍵	顯示“我的最愛”清單、速撥目的地以及組撥目的地中所註冊的資訊。詳細說明請參考傳真機使用者指南。
2	“自動接收”指示燈號	選擇自動接收功能後，此燈號會亮起。詳細說明請參考傳真機使用者指南。
3	『重撥/暫停』鍵	重撥最後一次撥出的號碼。在撥號時輸入一個暫停訊號。詳細說明請參考傳真機使用者指南。
4	『掛機』鍵	接收器保持掛機狀態時收發傳輸內容。詳細說明請參考傳真機使用者指南。
5	訊息視窗	顯示設定、選單及訊息。
6	『▲/▼』鍵	往上或往下移動選單、選項或選擇。
7	『◀/▶』鍵	往左或往右移動選單、選項或選擇。
8	『Select』鍵	按此鍵可選擇目前顯示的設定。
9	“錯誤”指示燈號	指示錯誤的情況。
10	『返回』鍵	清除指定的份數並輸入文字。 按下可返回上一個畫面。 按此鍵可取消目前顯示的設定。
11	鍵盤	輸入所需的份數。若為 AcuLaser CX16NF，可輸入傳真號碼、電子郵件地址以及收件人姓名。
12	『傳真』鍵/LED	進入“傳真”模式。亮綠燈表示印表機目前為“傳真”模式。詳細說明請參考傳真機使用者指南。
13	『掃描』鍵/LED	進入“掃描”模式。亮綠燈表示印表機目前為“掃描”模式。關於掃描器功能的詳細說明，請參考第 87 頁“使用掃描器”。
14	『影印』鍵/LED	進入“影印”模式。亮綠燈表示印表機目前為“影印”模式。關於影印功能的詳細說明，請參考第 75 頁“使用影印機”。
15	『開始』(黑白)鍵	開始進行單色影印、掃描或傳真。
16	“開始”指示燈號	可進行影印和傳真傳輸工作時，亮藍色燈號。 無法進行影印和傳真傳輸時，例如發生錯誤，則亮橘色燈號。
17	『開始』(彩色)鍵	開始進行彩色影印、掃描或傳真
18	『停止/重設』鍵	將設定還原回預設值並停止功能運作。

影印

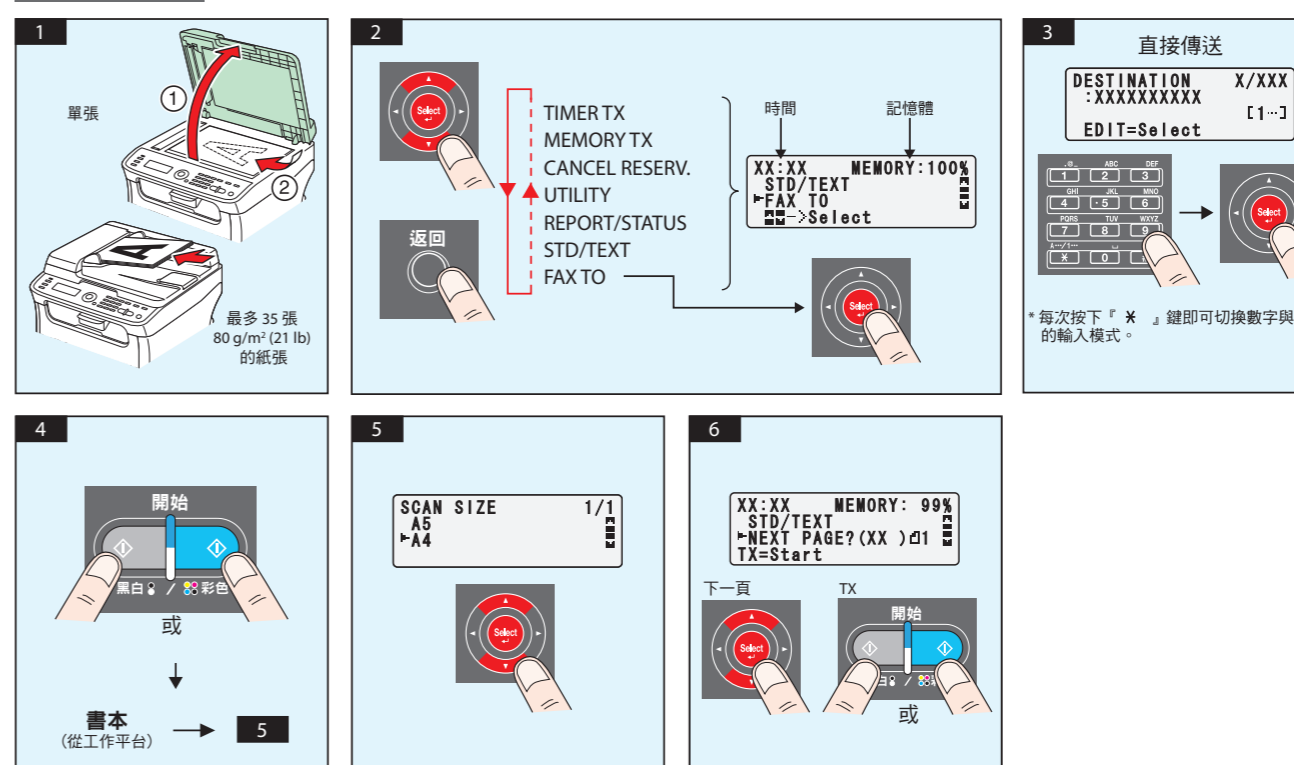


掃描

掃描至 USB 記憶體



傳真



MODE	MIX										
	TEXT										
	PHOTO										
	FINE-MIX										
	FINE-TEXT										
	FINE-PHOTO										
DENSITY	Light <table border="1"><tr><td>□</td><td>□</td><td>□</td><td>□</td><td>□</td><td>□</td><td>□</td><td>□</td><td>□</td><td>□</td></tr></table> Dark	□	□	□	□	□	□	□	□	□	□
□	□	□	□	□	□	□	□	□	□		

NON-SORT	不排序
SORT	排序

1 IN 1	
2 IN 1	2 張合一

COLOR or GRAY	彩色或灰階
BW Only	黑白

COPY	
TRAY	選擇紙匣
ZOOM	縮放比
MIX	文件類型
NON-SORT	分頁(排序)
1 in 1	多張合印
DUPLEX-OFF	雙面列印
NORMAL COPY	影印功能
UTILITY	公用程式
REPORT/STATUS	報告(狀態)

OFF	
LONG EDGE	長邊裝訂
SHORT EDGE	短邊裝訂

ID CARD COPY	影印身份證
REPEAT COPY	重覆列印
POSTER COPY	海報列印

TOTAL PRINT	列印總量
SUPPLIES STATUS	供應狀態
TX/RX/ RESULT REPORT	傳送/接收結果報告

TX RESULT REPORT	傳送結果報告
RX RESULT REPORT	接收結果報告
ACTIVITY REPORT	活動報告
MEMORY DATA LIST	記憶體資料清單
MEMORY IMAGE PRINT	記憶體影像列印
FAVORITE LIST	我的最愛清單
SPEED DIAL LIST	速撥清單
GROUP DIAL LIST	組撥清單
UTILITY MAP	公用程式導覽
CONFIGURATION PAGE	設定頁

SCAN	
SIZE	尺寸
COLOR OR GRAY	色彩
SUBJECT	主旨
CANCEL RESERV.	刪除佇列工作
UTILITY	公用程式
REPORT/STATUS	報告
PDF/TIFF/JPEG	資料格式
MIX	掃描模式
SCAN TO	掃描目的地

UTILITY 公用程式	
MACHINE SETTING	印表機設定
TRAY1 PAPER SETUP	紙匣 1 紙張設定
ADMIN.MANAGEMENT	管理選單
COPY SETTING	影印設定
DIAL REGISTER	撥號註冊
FAX TX OPERATION	傳真傳輸操作
FAX RX OPERATION	傳真接收操作
REPORTING	報告選單
SCAN SETTING	掃描設定

FAX	
TIMER TX	定時傳送
MEMORY TX	記憶體接收
CANCEL RESERV.	刪除佇列工作
UTILITY	公用程式
REPORT/STATUS	報告
STD/TEXT	影像品質
FAX TO	傳真目的地
MEMORY TX	記憶體接收
DIRECT TX	直接接收

MACHINE SETTING		
NO.1	AUTO PANEL RESET	自動面板重設
NO.2	ENERGY SAVE MODE	節能模式
NO.3	LCD CONTRAST	LCD 對比度
NO.4	KEY SPEED	按鍵速度
NO.5	LANGUAGE	語言
NO.6	BUZZER VOLUME	顯示音量
NO.7	INITIAL MODE	初始模式
NO.8	TONER OUT STOP	碳粉用盡停止
NO.9	TONER LOW	碳粉不足
NO.10	AUTO CONTINUE	自動繼續
NO.11	IMAGE REFRESH	影像重新整理
NO.12	DUPLEX SPEED	雙面列印速度
NO.13	CALIBRATION	校準

TRAY1 PAPER SETUP		
NO.1	TRAY1 MEDIA TYPE	紙張類型
	TRAY1 PAPER SIZE	紙張大小

ADMIN. MANAGEMENT		
NO.1	ADMINISTRATION NO.	管理員編號
NO.2	NETWORK SETTING	網路設定
NO.3	E-MAIL SETTING	電子郵件設定
NO.4	LDAP SETTING	LDAP 設定
NO.5	USB SETTING	USB 設定
NO.6	COMM. SETTING	通訊設定
NO.7	USER SETTING	使用者設定
NO.8	AUTO REDIAL	自動重撥

COPY SETTING		
NO.1	PAPER PRIORITY	紙張優先設定
NO.2	QUALITY PRIORITY	品質優先設定
NO.3	DENSITY PRIORITY	密度優先設定
NO.4	DENSITY LEVEL	密度等級
NO.5	OUTPUT PRIORITY	輸出優先設定
NO.6	DUPLEX COPY	雙面影印

DIAL REGISTER		
NO.1	FAVORITE	我的最愛
NO.2	SPEED DIAL	速撥
NO.3	GROUP DIAL	組撥

FAX TX OPERATION		
NO.1	DENSITY LEVEL	密度等級
NO.2	QUALITY PRIORITY	品質優先順序
NO.3	DEFAULT TX	預送傳送
NO.4	HEADER	標題

REPORTING		
NO.1	ACTIVITY REPORT	活動報告
NO.2	TX RESULT REPORT	傳送結果報告
NO.3	RX RESULT REPORT	接收結果報告

FAX RX OPERATION		
NO.1	MEMORY RX MODE	記憶體接受模式
NO.2	NO. of RINGS	響鈴次數
NO.3	REDUCTION RX	縮小接收
NO.4	RX PRINT	接收列印
NO.5	RX MODE	接收模式
NO.6	FORWARD	轉寄
NO.7	FOOTER	頁尾
NO.8	SELECT TRAY1	選擇紙匣

SCAN SETTING		
NO.1	RESOLUTION	解析度
NO.2	IMAGE FORMAT	影像格式
NO.3	CODING METHOD	編碼方式
NO.4	FILE SIZE	檔案大小
NO.5	QUALITY PRIORITY	品質優先順序
NO.6	DENSITY LEVEL	密度等級

ON	
OFF	