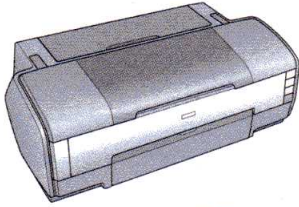


EPSON STYLUS™ PHOTO 1390 Series

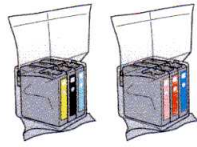
安裝說明

1. 清點配件

注意：為了維持墨水卡匣列印穩定性，墨水卡匣是以真空包裝的。請在安裝墨水卡匣時，才可打開墨水卡匣的包裝袋。



印表機



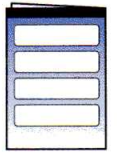
墨水卡匣



電源線

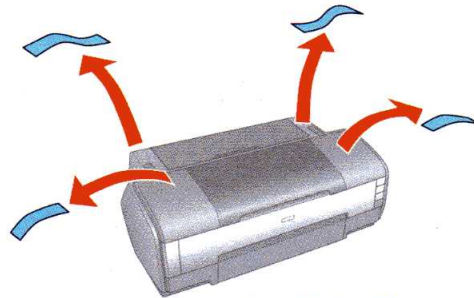


百寶箱光碟片



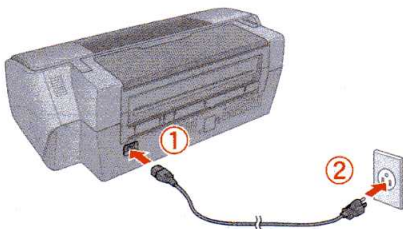
安裝說明

2. 移除保護膠帶

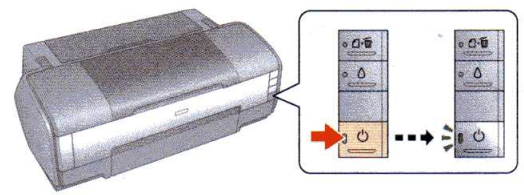
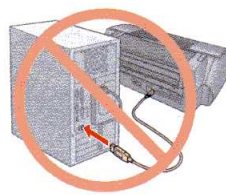


移除所有的膠帶。

3. 開啓電源



連接電源線，並插入電源插座。



開啓電源。



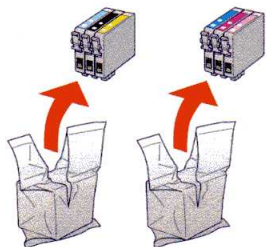
410677800

Copyright© 2006 Seiko Epson Corporation. All rights reserved.

Printed in China 07.02-.5 G04



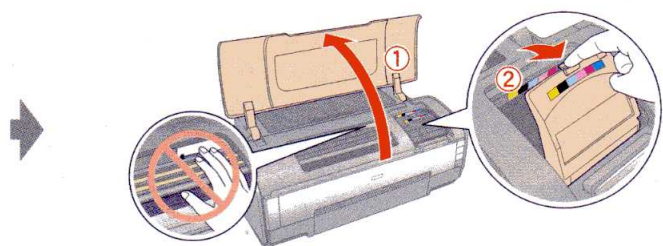
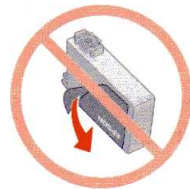
4. 安裝墨水卡匣



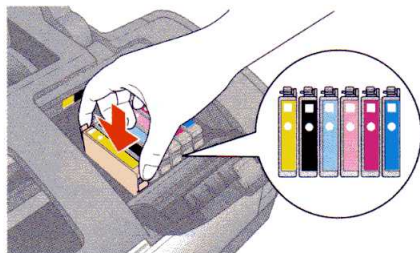
拆開包裝，取出墨水卡匣。



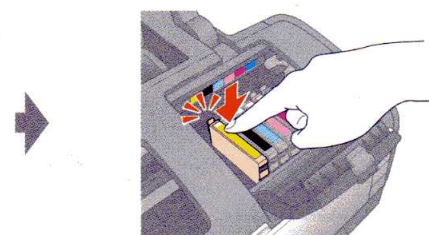
請撕掉底部的黃色標籤。



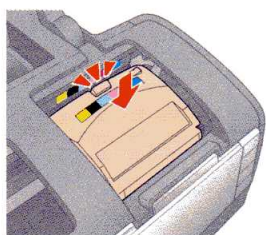
掀開印表機上蓋，然後打開墨水卡匣護蓋。



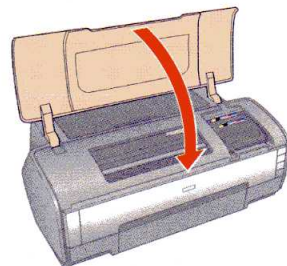
放入墨水卡匣。



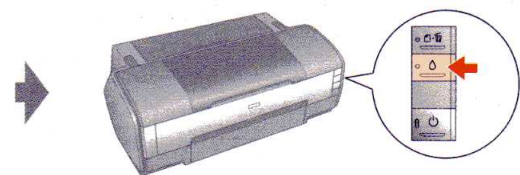
壓下墨水卡匣，直到卡入為止。



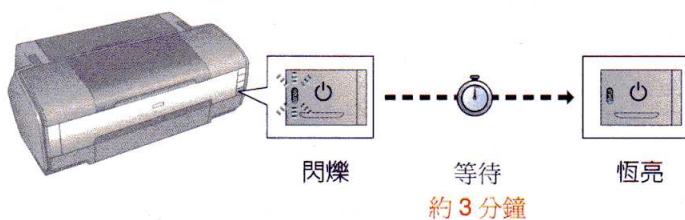
壓下墨水卡匣護蓋，直到卡入為止。



闔上印表機上蓋。



按下「△墨水卡匣置換」鍵，開始導墨。



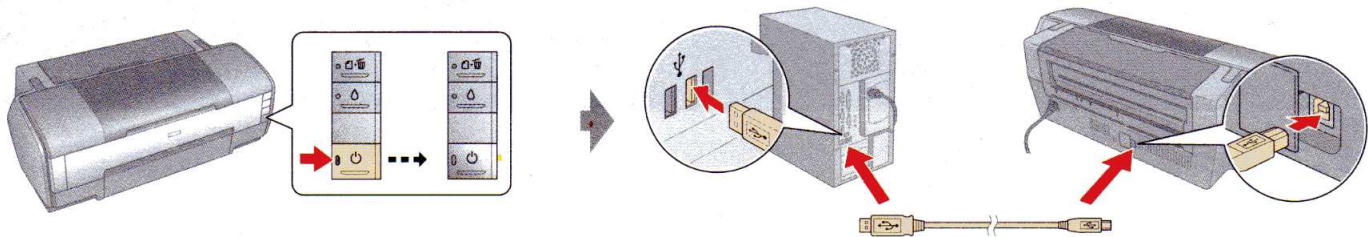
附註：

第一次安裝的墨水卡匣，會有部份墨水用來充填印字頭。

請翻面



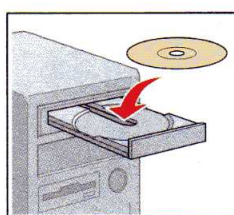
5. 將印表機連接至電腦



按下『 電源』鍵，關閉電源。

6. 安裝軟體

Windows 使用者



放入百寶箱光碟片。



請按『下一步』。



請按下『簡易安裝』鍵。

依照螢幕上的指示操作



請開啟印表機電源。

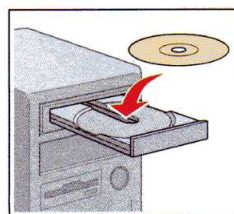
依照螢幕上的指示操作



請按下『立即重新啟動』鍵。

□ 沒有出現安裝對話框？ ➡ 請雙擊光碟片圖示。

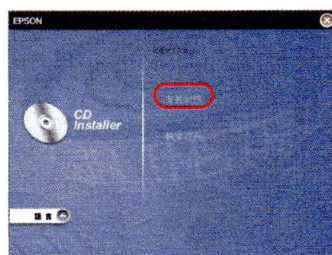
Mac OS X 使用者



放入百寶箱光碟片。



雙擊此圖示。



請按『安裝軟體』。



請按下『簡易安裝』。

依照螢幕上的指示操作

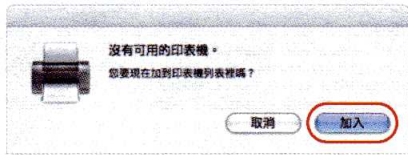


請開啟印表機電源，依照螢幕上的指示操作。



在“印表機列表”視窗中，點選『加入』圖示。

* Mac OS 10.4 使用者，請略過此步驟。



按下「加入」鍵。

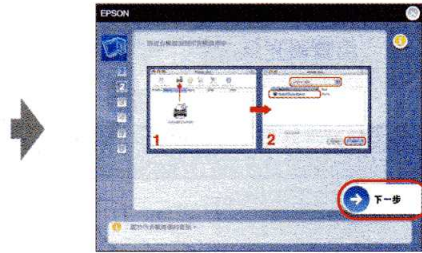


請按下「更多印表機」鍵。



從選單中選擇“EPSON USB”，點選“Stylus Photo 1390”，按下「加入」。然後關閉“印表機列表”視窗。

* Mac OS 10.4 以下版本的使用者，請略過此步驟。



雙擊「下一步」鍵。

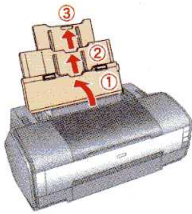
依照螢幕上的指示操作



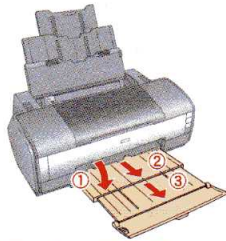
按下「立刻重新啟動」鍵，重新啟動電腦。

附註：
在安裝的過程中，若出現“認證”視窗時，請輸入管理者的“名稱”及“密碼或密語”，按下「好」鍵，再按下「繼續」鍵。

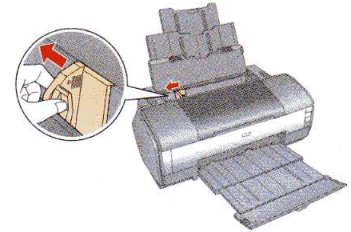
7. 放置紙張



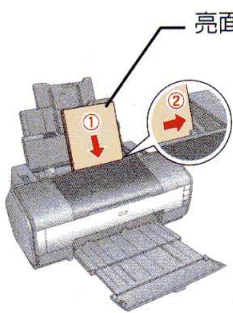
打開紙張支撐板，拉出延伸紙張支撐板。



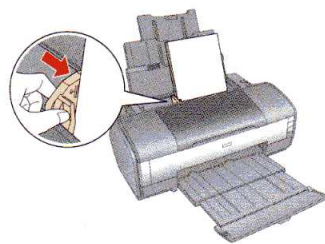
打開前蓋，然後向外拉出前方出紙槽。



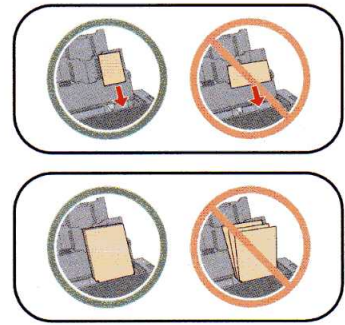
將紙張邊緣定位器滑向左側。



列印面朝上，緊靠著自動進紙槽的右側。



滑動左側的紙張邊緣定位器使其靠齊紙張邊緣。



更多的使用資訊

請雙擊桌面上“ESP1390 進階使用說明”圖示開啓進階使用說明，即可瀏覽有關產品的進階操作，日常維護、解決問題的方法和技術規格等說明。

其他資訊

規格
 列印方式：微針點式壓電噴墨技術
 額定電壓：100 ~ 120V±10%
 額定頻率：50 ~ 60Hz
 總額定消耗電功率：列印中約 16W(ISO/IEC10561 Letter Pattern)
 額定輸入電流：0.5A (最大 0.8A)
 製造年份及製造號碼：見機體標示
 生產國別：見機體標示

製造廠商：SEIKO EPSON CORPORATION
 地址：80 Harashinden, Hirooka, Shiojiri-shi, Nagano-Ken,
 399-0785, JAPAN
 電話：81-263-52-2552

進口商：台灣愛普生科技股份有限公司
 地址：台北市信義區松仁路7號14樓
 電話：(02) 8786-6688 (代表號)
 客服專線：(02) 8024-2008