

# EPSON AcuLaser C2800 Series

## 快速索引



警告 請務必遵守，以免身體受傷。



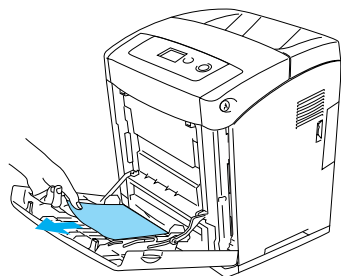
注意 請務必遵守，以免損壞設備。

附註 包含重要資訊和有助於操作印表機的提示說明。

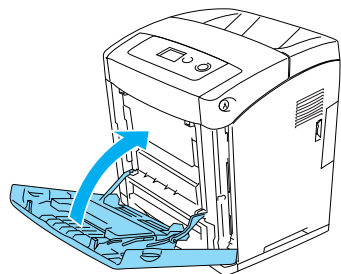
當液晶面板顯示“夾紙 XXX”的錯誤訊息時，即代表印表機發生夾紙，請參考適當的說明單元取出夾紙。詳細說明，請參考“進階使用說明”。

### 夾紙 MP C1 A

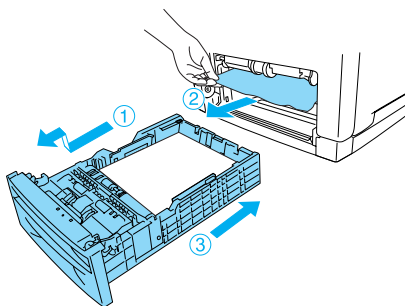
1



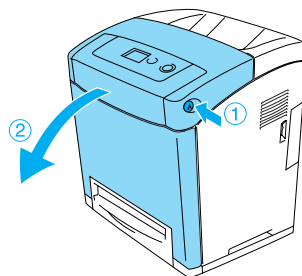
2



3



4

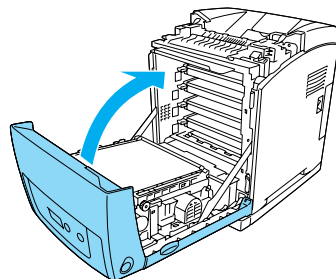


注意：

❑ 前蓋打開的時間請勿超過五分鐘，以免三合一碳粉匣暴露於光線下。

❑ 請勿將三合一碳粉匣暴露在陽光底下。

5

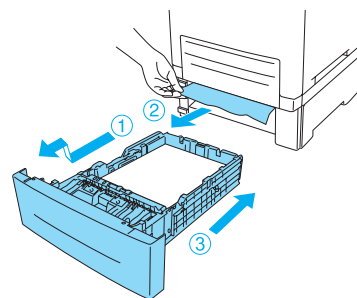


### 夾紙 C2 C1 A

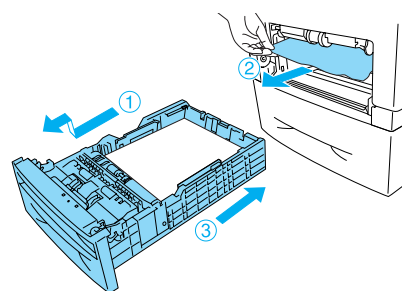
附註：

若萬用進紙匣是打開的，請移除所有的紙張，然後關上萬用進紙匣。

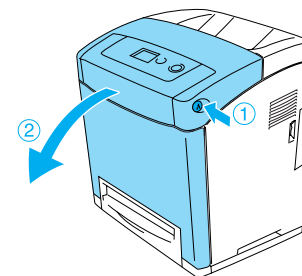
1



2



3

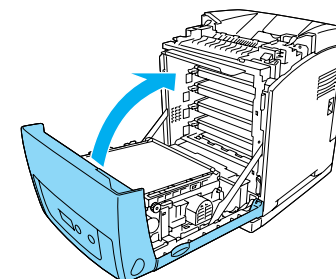


注意：

❑ 前蓋打開的時間請勿超過五分鐘，以免三合一碳粉匣暴露於光線下。

❑ 請勿將三合一碳粉匣暴露在陽光底下。

4

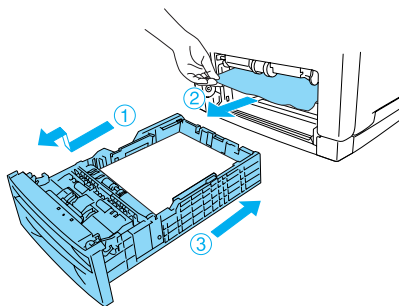


## Jam C1 A

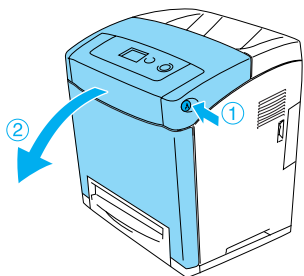
附註：

若萬用進紙匣是打開的，請移除所有的紙張，然後關上萬用進紙匣。

1



2

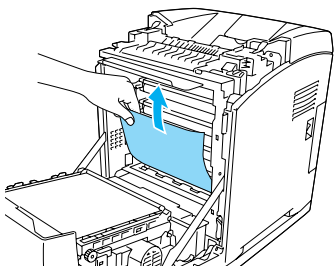


注意：

❑ 前蓋打開的時間請勿超過五分鐘，以免三合一碳粉匣暴露於光線下。

❑ 請勿將三合一碳粉匣暴露在陽光底下。

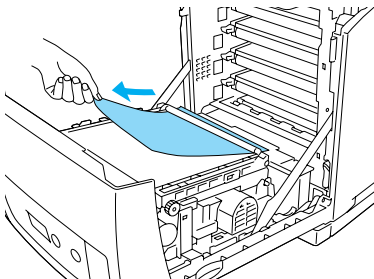
3



注意：

請勿觸碰轉印皮帶和感光鼓，避免造成損壞。

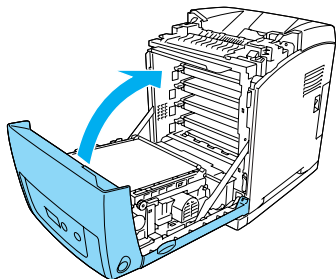
4



注意：

請小心不要損壞轉印皮帶。

5

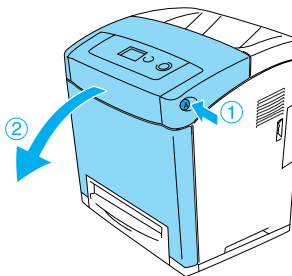


## Jam A D

附註：

若萬用進紙匣是打開的，請移除所有的紙張，然後關上萬用進紙匣。

1

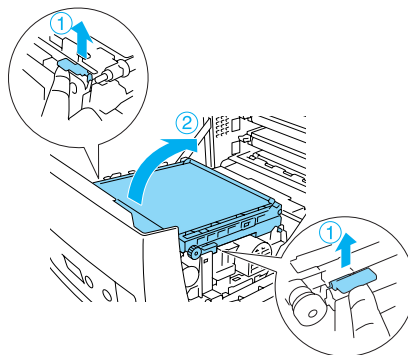


注意：

❑ 前蓋打開的時間請勿超過五分鐘，以免三合一碳粉匣暴露於光線下。

❑ 請勿將三合一碳粉匣暴露在陽光底下。

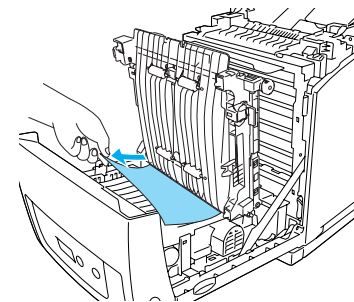
2



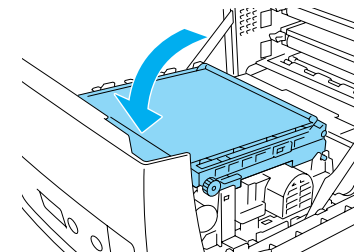
注意：

請勿觸碰轉印皮帶和感光鼓，避免造成損壞。

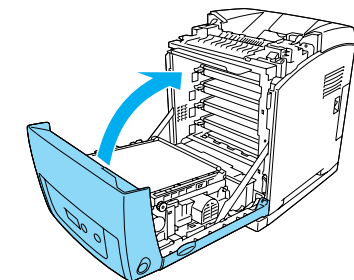
3



4



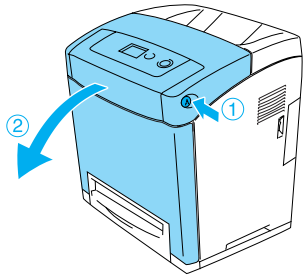
5



## Jam A B

附註：  
若萬用進紙匣是打開的，請移除所有的紙張，然後闔上萬用進紙匣。

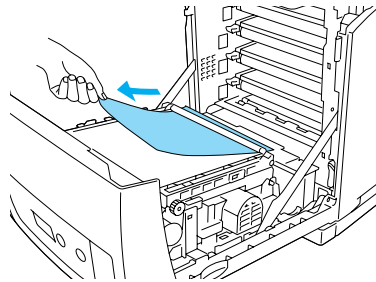
1



注意：

- ❑ 前蓋打開的時間請勿超過五分鐘，以免三合一碳粉匣暴露於光線下。
- ❑ 請勿將三合一碳粉匣曝露在陽光底下。

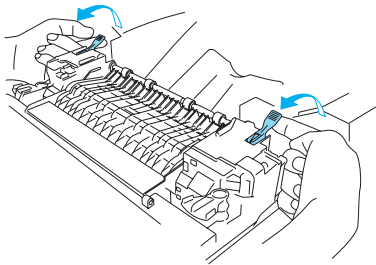
2



注意：

- ❑ 請小心不要損壞轉印皮帶。
- ❑ 請勿觸碰轉印皮帶和感光鼓，避免造成損壞。

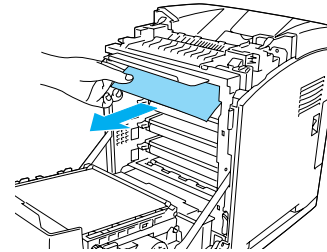
3



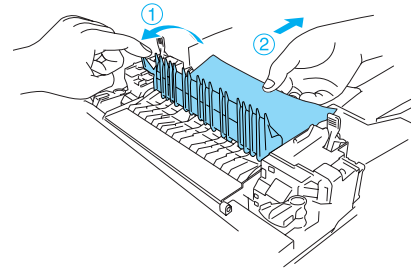
警告：

請不要觸碰印表機內部標示著“CAUTION HIGH TEMPERATURE / 注意！表面高溫避免觸碰”字樣的加熱器或周圍的部份。若剛使用印表機列印資料，則加熱器和周圍的溫度可能非常高。若您一定得碰觸這些部位，請等 30 分鐘，待溫度降低後才去觸碰。

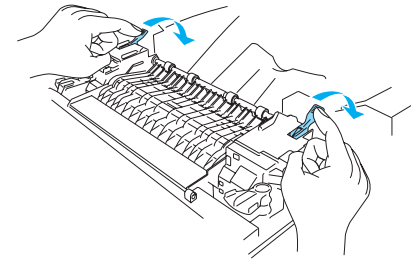
4



5



6



7

