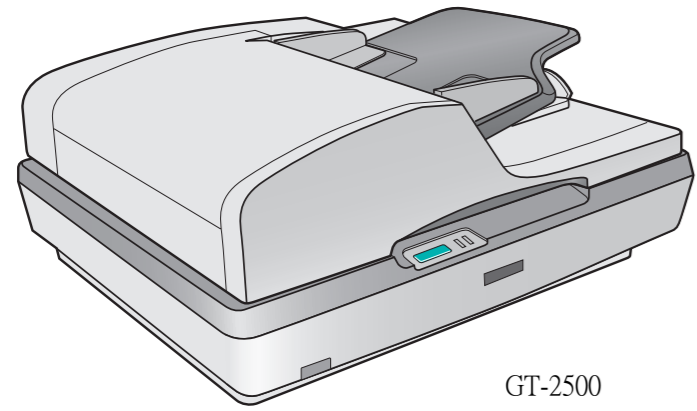


安裝說明

GT-2500

EPSON
EXCEED YOUR VISION

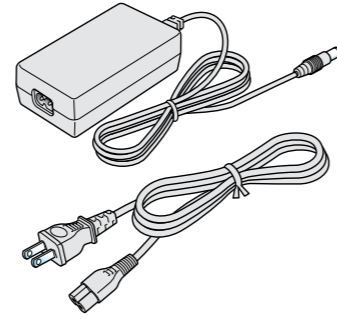
1 清點配件



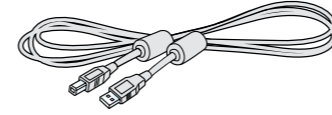
GT-2500



百寶箱光碟片

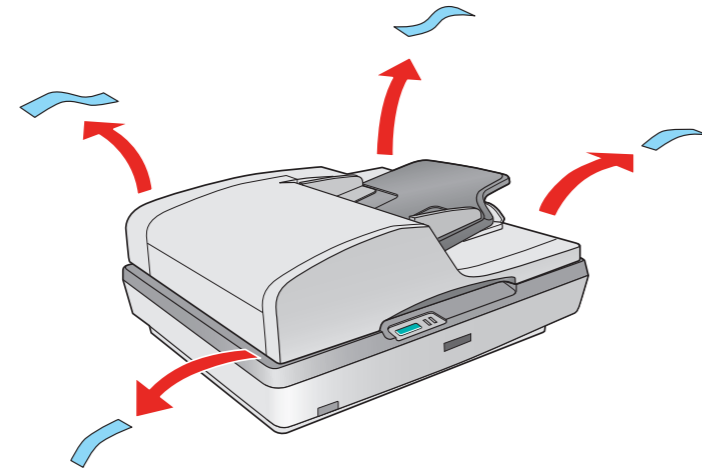


變壓器和電源線

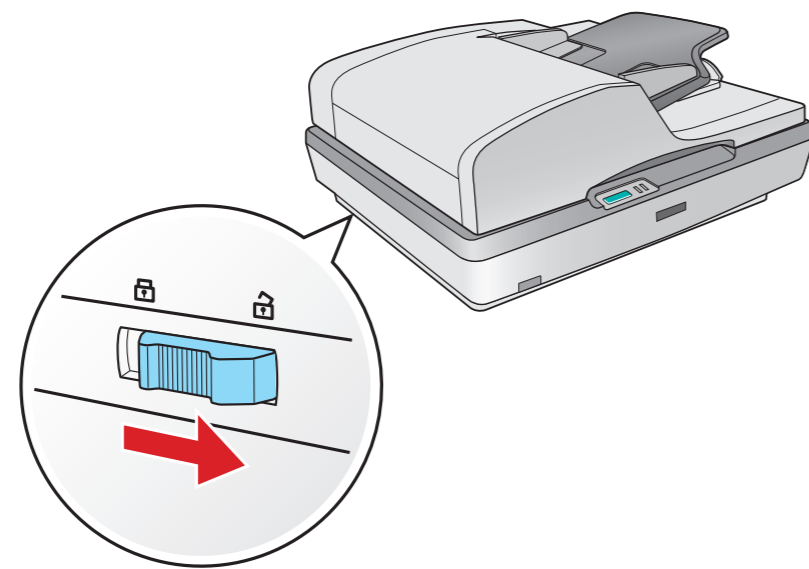


USB 連接線

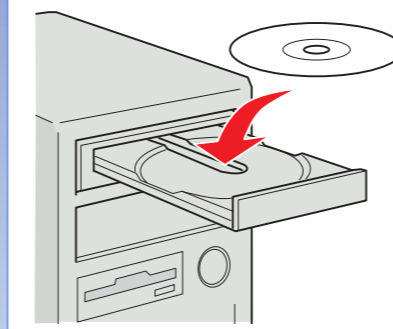
2 移除保護裝置



3 解開安全鎖定裝置



4 安裝軟體



將百寶箱光碟片放入光碟機中

Windows 使用者

Mac OS X 使用者

Mac OS X

雙擊“Mac OS X”圖示



按下“安裝軟體”



按下『簡易安裝』鍵



按下『安裝』鍵



按下『接受』鍵

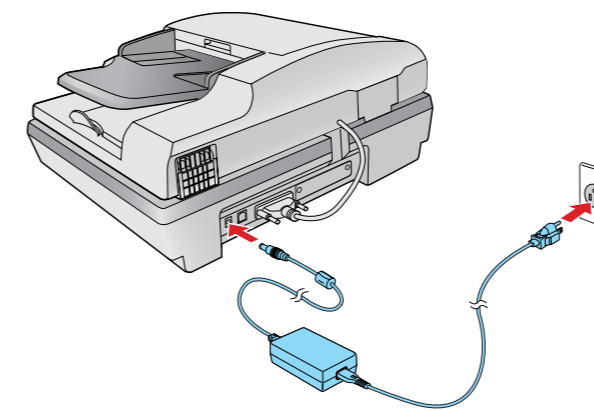
請依照螢幕上的指示，完成軟體的安裝



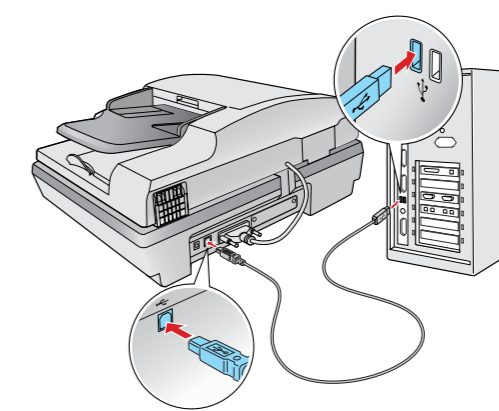
按下『立刻重新啟動』鍵

5 連接至電腦並開啟電源

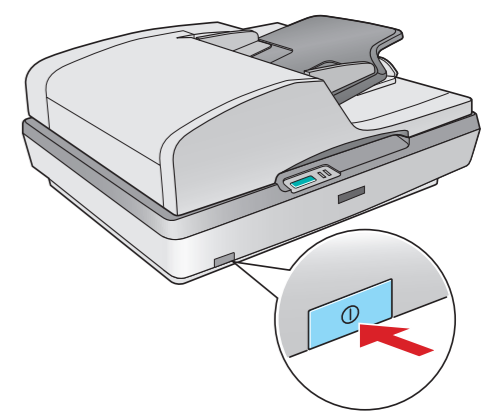
1



2



3



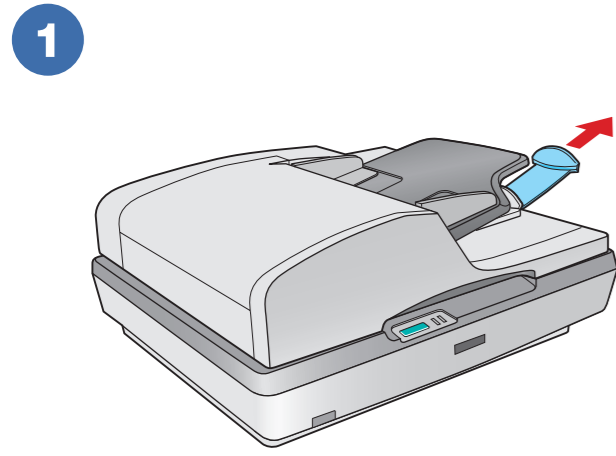
按下『O』鍵，開啟電源



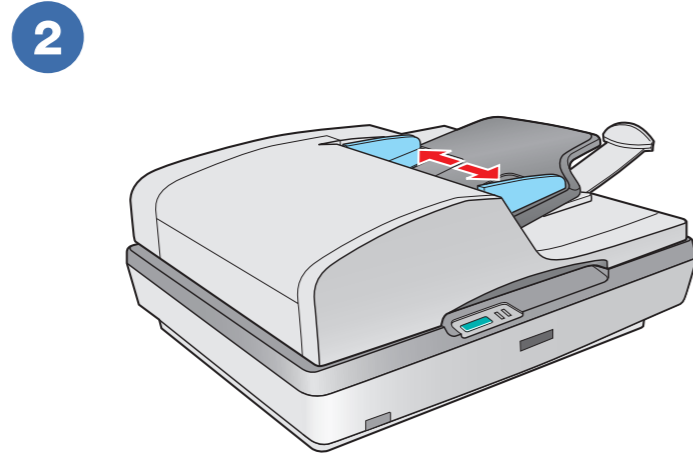
410522300

Printed in XXXXXX XX.XX-XX XXX

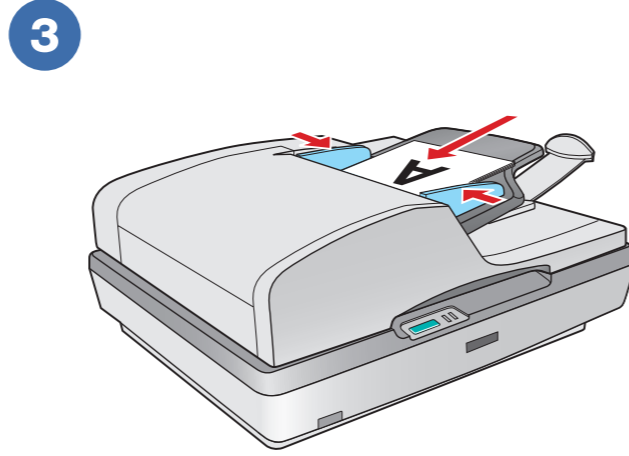
6 掃描文件



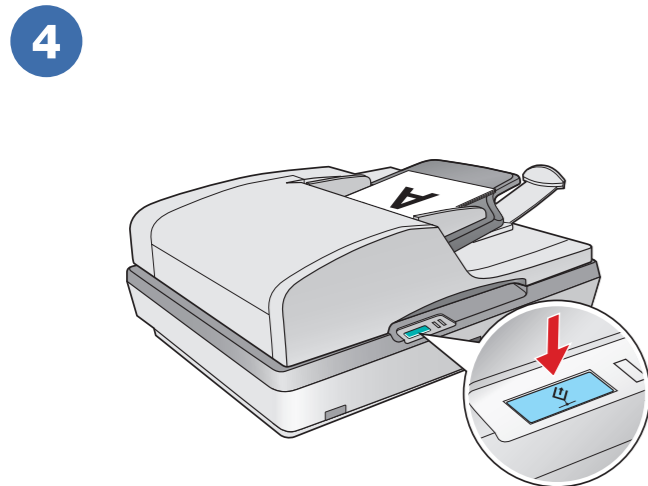
向外拉出紙張支撐板



請如圖所示，移動紙張邊緣定位器



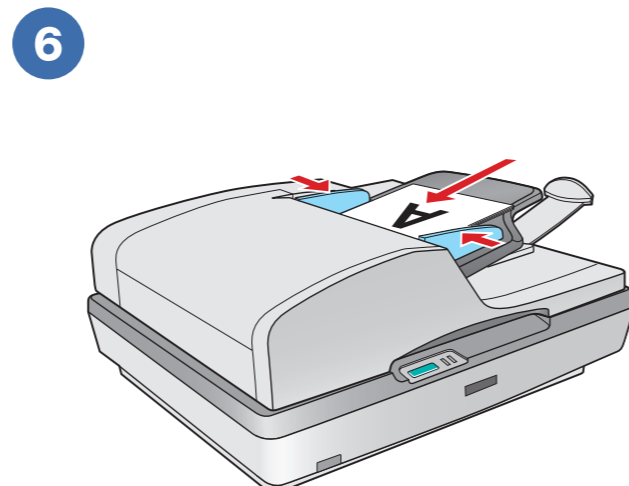
請如圖所示，將整疊文件的第 1 張正面上，放置在自動進紙器上，再如圖所示，移動紙張邊緣定位器



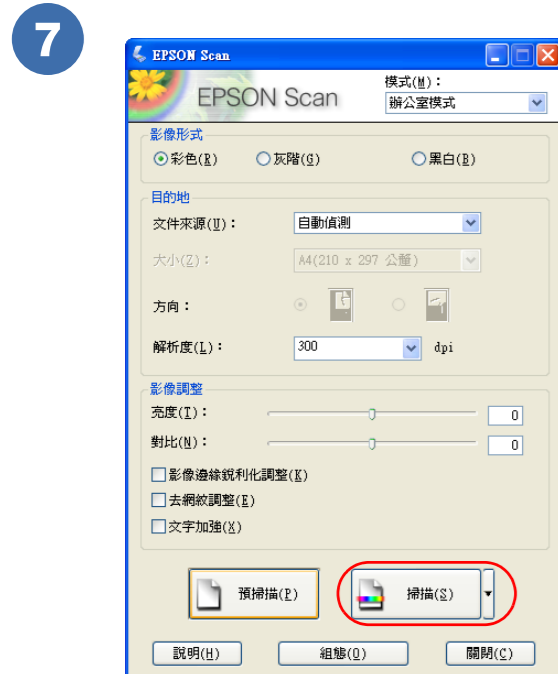
按下『 啟動』鍵



1. 請點選“自動偵測”
2. 按下『預掃描』鍵



掃描器會退出第 1 張文件。
將第 1 張文件放在整疊文件的最上面，並如圖所示，將整疊文件放置在自動進紙器上。
最多一次可以放置 50 張文件。



按下『掃描』鍵



選擇儲存檔案的設定值後，按下『確定』鍵

附註：
您也可以將文件或照片直接放在工作平台上掃描。
詳細的說明，請參考線上進階使用說明。

何處可以找到所需的資料

線上進階使用說明



雙擊桌面上“GT2500 進階使用說明”的圖示，即可開啓進階使用說明。
進階使用說明提供掃描的進階操作，日常維護、解決問題的方法和產品規格等。

線上輔助說明



按下軟體中的『說明』鍵，即可開啓線上輔助說明，指導您如何操作軟體，並說明軟體的功能。

安全性說明

在使用這台機器之前，請詳細閱讀以下所有的說明及標示在這台機器上所有的警告訊息和說明。

注意：請確定電源線的規格是符合當地的安全標準。

將掃描器放置在靠近電腦的地方，讓連接線可以容易連接掃描器與電腦。

請不要將掃描器和變壓器放置在戶外或靠近灰塵多、水源、熱源、易受晃動、高溫或溼度大、陽光直射、強光照射、溫度或溼度急遽變化的環境下。

將掃描器和變壓器放置在靠近電源插座的地方，以方便拔下電源插頭。

請小心處理電源線，避免發生磨損、切割、捲曲或打結的情形。請不要將其他的物體放置在電源線及變壓器的上方，而壓住了電源線。

請只使用這台掃描器所附的電源變壓器（型號 A371B/A311E）。

這台機器所附贈的電源變壓器是針對這台掃描器所設計的。請不要將這個電源變壓器用在其他的機器上。

請只使用電源變壓器標籤上所標示的電源規格。

請避免與影印機或空氣調節器等需要經常啟動開關的電器共用電源插座。

如果您是使用延長線，請確定所有共用此延長線的電器裝置之總安培數沒有超過此延長線所能負荷的安培數。另外，也請確定所有共用此電源插座的電器裝置之總安培數沒有超過電源插座所能負荷的安培數。請勿在電源插座上使用多孔轉接頭。

除了掃描器手冊中有特別提及的部份外，請勿自行拆解、更改、或企圖維修電源變壓器、電源線、掃描器及選購品。

請不要將其它物體插入這台機器上的開口，否則可能會觸碰到危險的電壓。

當掃描器及變壓器發生下列的情況時，請拔下掃描器及變壓器的電源線，並洽詢合格的維修服務中心：

- 電源線或插頭已受損；
- 有液體滲入掃描器或電源變壓器內；
- 掃描器或電源變壓器不慎掉落或機殼已經受損；
- 掃描器或電源變壓器無法正常運作或所呈現出的效果與預期的結果有明顯的落差。（請勿調整操作說明中沒有提及的裝置。）

清潔掃描器之前，請關閉掃描器的電源並拔下電源變壓器。請只使用微溼的布擦拭。請不要使用液狀或噴霧式的清潔劑。

若長時間不使用這台掃描器，請拔下電源線。

功能規格

- 解析度：1200 x 1200 dpi
- 適用系統：Microsoft Windows Me、98SE、XP、2000、MAC OS X10.2.8 或以上版本 (Power PC)

製造廠商：SEIKO EPSON CORPORATION

地址：80 Harashinden, Hirooka, Shiojiri-shi, Nagano-Ken, 399-0785, JAPAN

電話：81-263-52-2552

進口商：台灣愛普生科技股份有限公司

地址：台北市信義區松仁路 7 號 14 樓

電話：(02) 8786-6688 (代表號)

製造編號或製造年份：見機體標示

生產國別：見機體標示