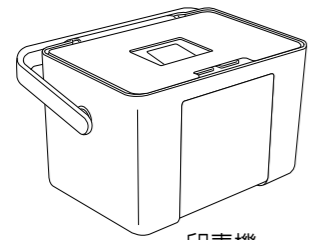


安裝說明

PictureMate™ PM 210

EPSON
EXCEED YOUR VISION

1. 清點配件



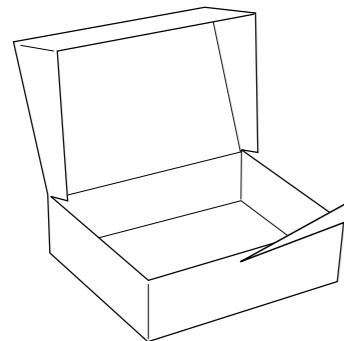
印表機



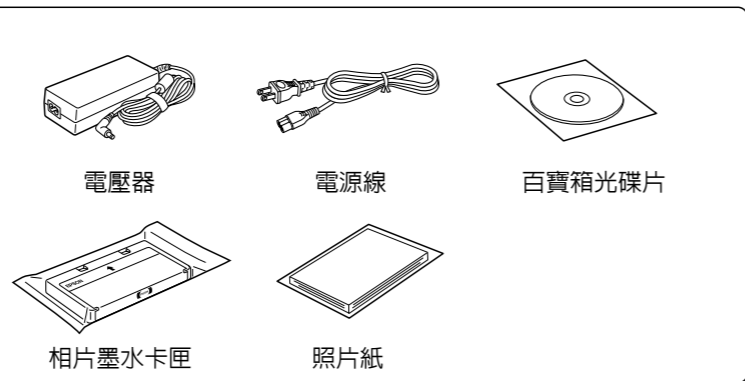
安裝說明



使用手冊



配件箱



電壓器

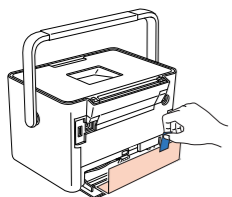
電源線

百寶箱光碟片

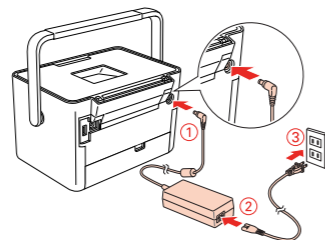
相片墨水卡匣

照片紙

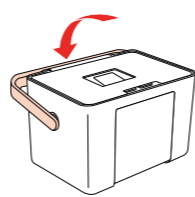
2. 開啟電源



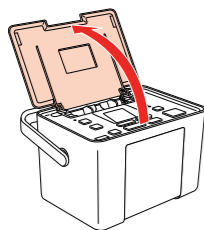
移除保護裝置。



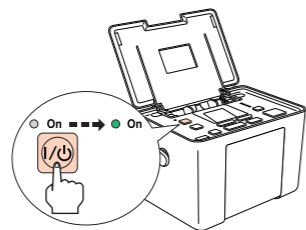
連接變壓器和電源線。



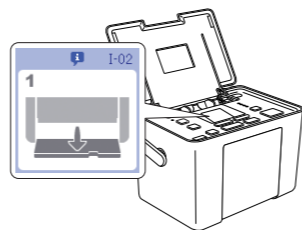
將把手往後壓。



打開上蓋。

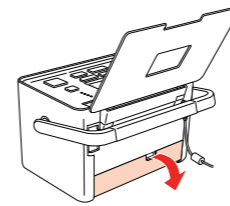


開啟電源。

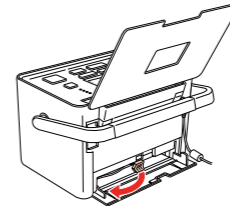


出現安裝墨水卡匣的畫面。

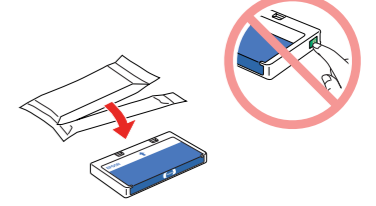
3. 安裝相片墨水卡匣



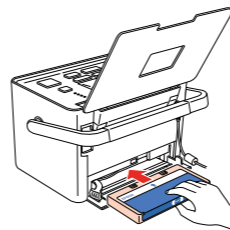
打開相片墨水卡匣護蓋。



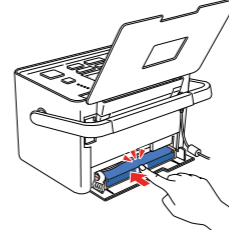
將相片墨水卡匣固定桿移至“Release”的位置。



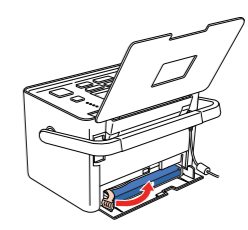
從包裝袋中取出新的相片墨水卡匣。



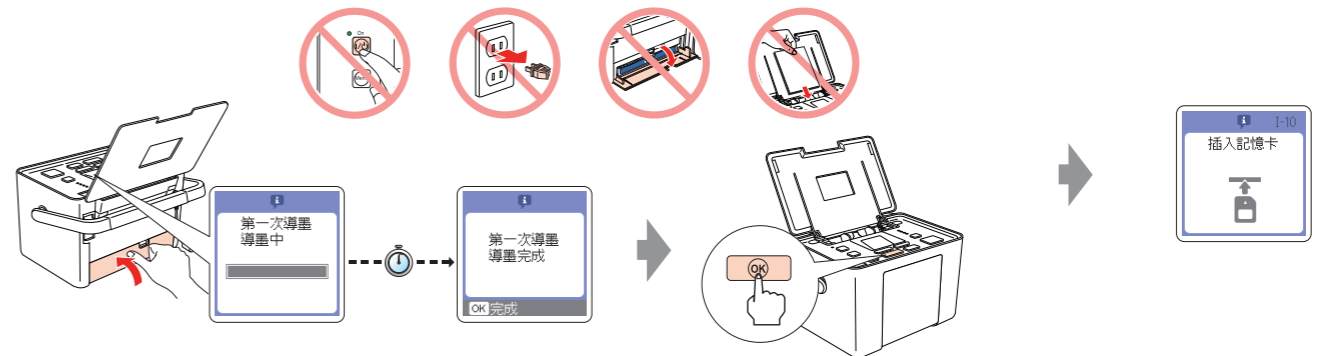
插入相片墨水卡匣。



壓入相片墨水卡匣，直到發出卡嗒聲。



將相片墨水卡匣固定桿移至“Lock”的位置。



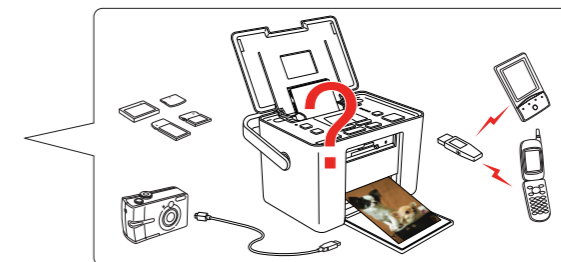
關上相片墨水卡匣護蓋後，印表機會開始導墨。導墨過程大約需要 3.5 分鐘。
注意：在導墨期間，請不要拔掉電源線、關閉電源、打開相片墨水卡匣護蓋或將紙張放入自動進紙槽。

附註：
如果您無法關上相片墨水卡匣護蓋，請將“相片墨水卡匣固定桿”移至“Release”位置，將卡匣取出後，重新正確地安裝相片墨水卡匣。

單機操作的使用說明



使用說明

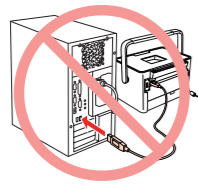


410586600

Copyright© 2006 Seiko Epson Corporation. All rights reserved.
Printed in XXXXXX XX.XX-XX XXX

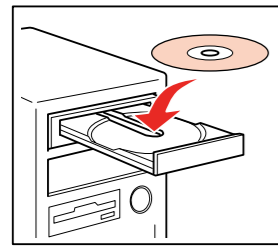
請翻面 →

安裝軟體



若出現此對話框，請按下『取消』。

Windows 使用者



放入百寶箱光碟片。



請按『下一步』。



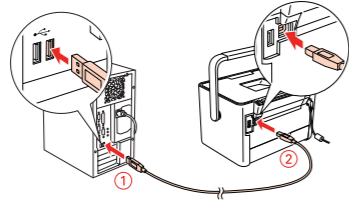
按下『簡易安裝』。

依照螢幕上的指示操作

□ 若安裝畫面沒有自動開啓，請雙擊光碟片圖示。



當出現此視窗，請連接印表機至電腦，並開啓印表機電源。



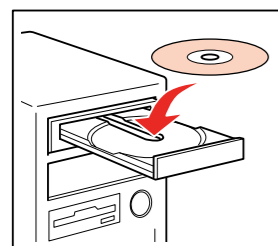
將 USB 連接線插入電腦和印表機的 USB 連接埠中。

依照螢幕上的指示操作



請按下『立即重新啓動』鍵。

Mac OS X 使用者



放入百寶箱光碟片。



雙擊此圖示。

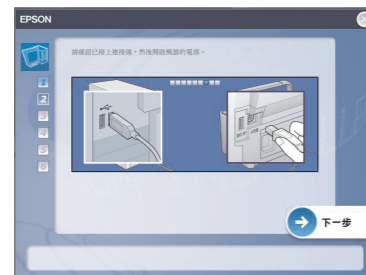


請按『下一步』。

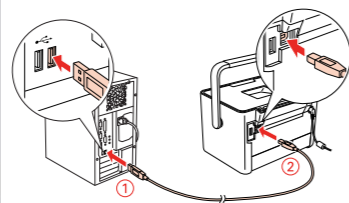


按下『簡易安裝』。

依照螢幕上的指示操作



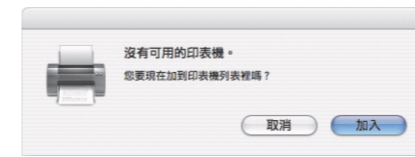
當出現此視窗，請連接印表機至電腦，並開啓印表機電源。



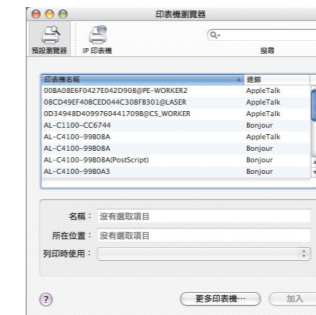
將 USB 連接線插入電腦和印表機的 USB 連接埠中。

在“印表機列表”視窗中，點選『加入』圖示。

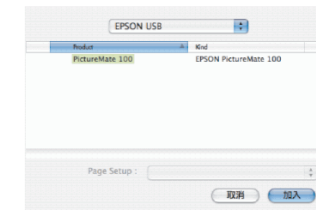
* Mac OS 10.4 使用者，請略過此步驟。



按下『加入』鍵。



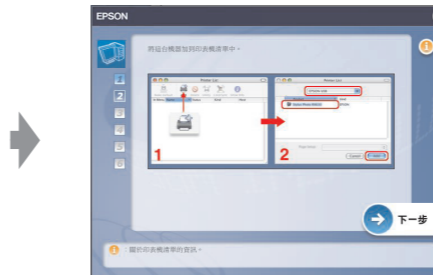
請按下『更多印表機』鍵。



從選單中選擇“EPSON USB”，點選“PictureMate PM210”，按下『加入』。

關閉“印表機列表”視窗。

* Mac OS 10.4 以下版本的使用者，請略過此步驟。



雙擊『下一步』鍵。

依照螢幕上的指示操作



按下『立刻重新啓動』鍵，重新啓動電腦。

附註：

在安裝的過程中，若出現“認證”視窗時，請輸入管理者的“名稱”及“密碼或密語”，按下『好』鍵，再按下『繼續』鍵。

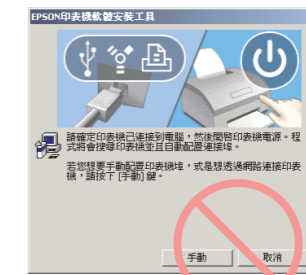
Windows Me 和 98SE 使用者

請從 Epson 網站下載驅動程式：
<http://w3.epson.com.tw/imaging>

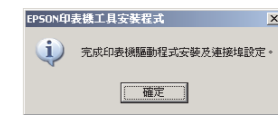


SETUP

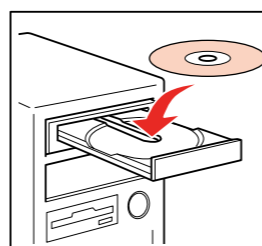
雙擊 Setup.exe
然後依照螢幕上的指示安裝。



當出現此視窗，請連接印表機至電腦，並開啓印表機電源。



按下『確定』鍵。



放入百寶箱光碟片。



按下『簡易安裝』。

依照螢幕上的指示操作



請按下『立即重新啓動』鍵。

附註：

您可以雙擊桌面上的“PM210 進階使用說明”圖示，即可開啓進階使用說明。進階使用說明提供印表機的進階操作、日常維護、解決問題的方法和技術規格等資訊。