

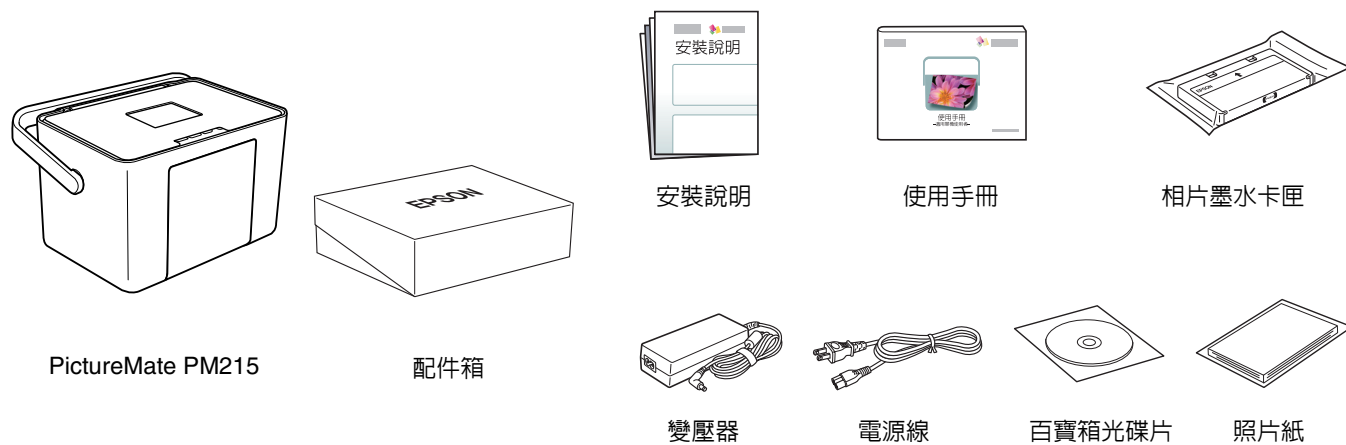


安裝說明

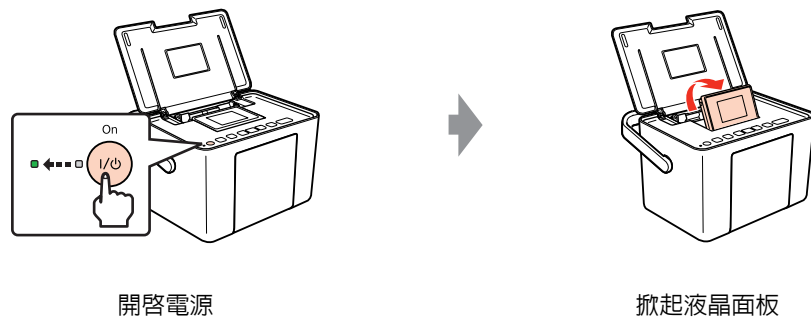
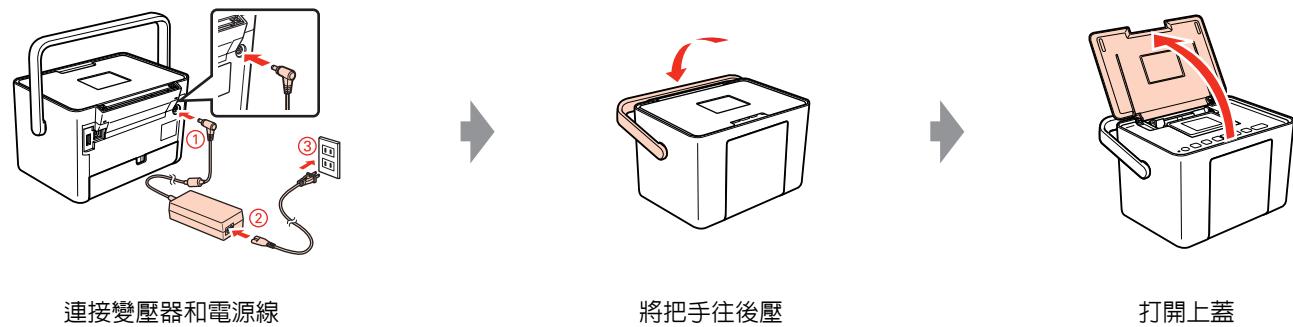
PictureMate™ PM 215



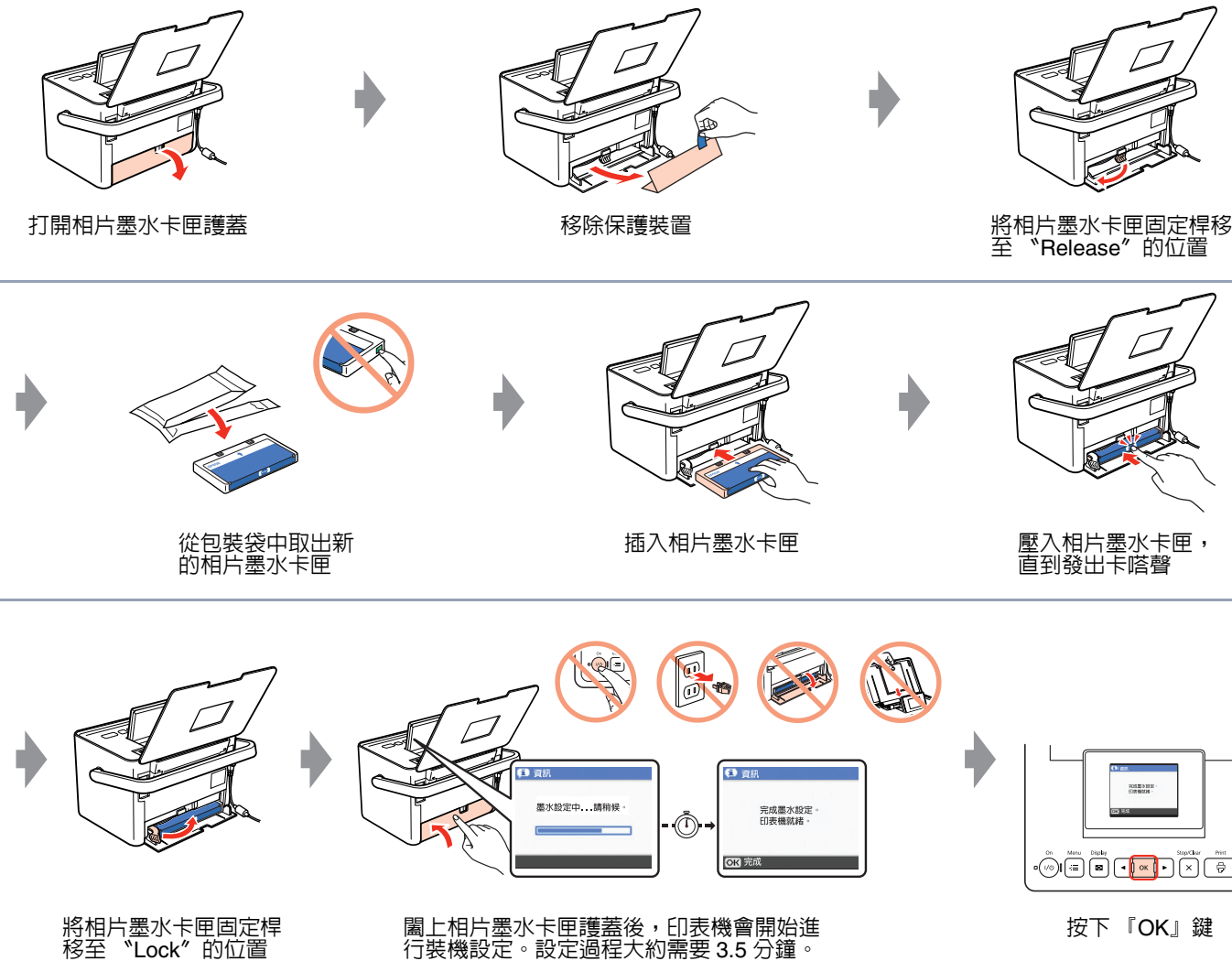
1. 清點配件



2. 開啓印表機電源

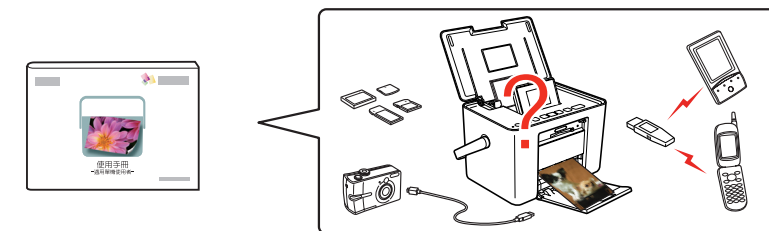


3. 安裝相片墨水卡匣

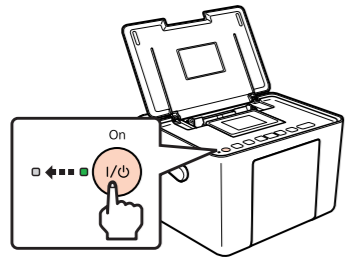


附註：
內附的墨水卡匣，其中有部份墨水會用在裝機設定。Epson 市售的原廠墨水卡匣可列印張數是符合型錄或官網所揭露之數據。

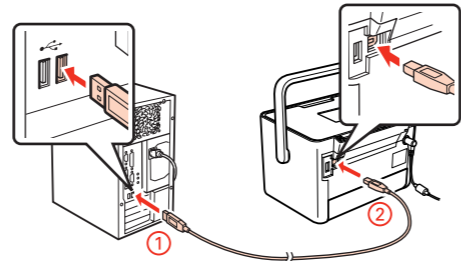
單機操作的使用說明



4. 將印表機連接至電腦



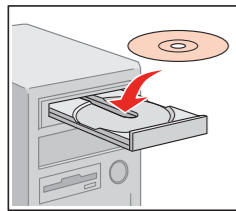
關閉電源



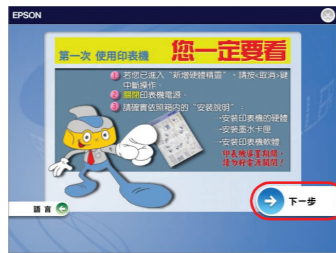
將 USB 連接線插入電腦和印表機的 USB 連接埠中

5. 安裝軟體

Windows Vista、XP、2000 使用者



放入百寶箱光碟片



按下『下一步』鍵



按下『簡易安裝』鍵

依照螢幕上的指示操作



請開啓印表機電源，再按下『下一步』鍵

依照螢幕上的指示操作

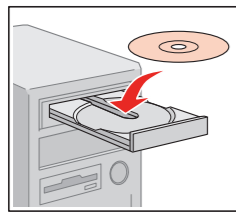


按下『離開』鍵

□ 沒有出現安裝對話框？ ➡ 請雙擊光碟片圖示。

Mac OS X 使用者

附註：下列操作步驟以 Mac OS 10.4.9 為例



放入百寶箱光碟片



雙擊此圖示



點選『安裝軟體』

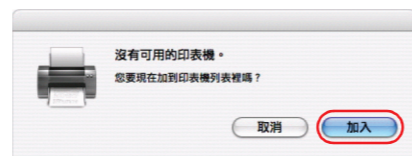


按下『簡易安裝』鍵

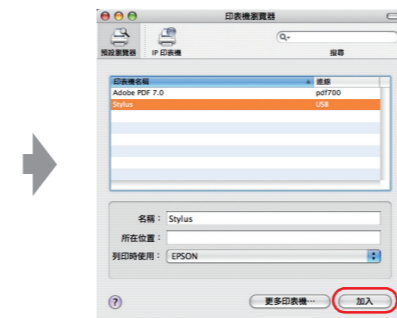
依照螢幕上的指示操作



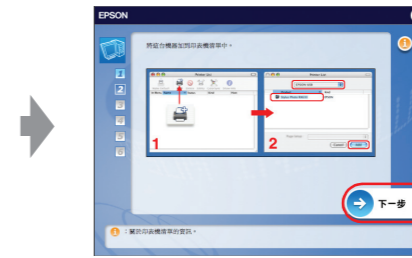
請開啓印表機電源，再按下『下一步』鍵



按下『加入』鍵



從選單中選擇“USB”，點選“PictureMate PM215”，按下『加入』鍵。
關閉“印表機列表”視窗。



按下『下一步』鍵

依照螢幕上的指示操作



按下『離開』鍵

附註：

在安裝的過程中，若出現“認證”視窗時，請輸入管理者的“名稱”及“密碼或密語”，按下『好』鍵，再按下『繼續』鍵。

更多資訊

超簡單 Easy Photo Print 印相片軟體

透過隨機附贈的 Epson Creativity Suite 軟體，內含 Easy Photo Print，三個步驟簡單易操作，輕鬆快速地輸出美麗、高畫質相片。



選擇要列印的照片



選擇印表機、紙張大小/種類



選擇版面後，按下『列印』鍵

Joe Power 印樂園



Joe Power 印樂園，是一個多樣、有趣、獨特的生活創意印網站。它提供了卡片、月曆、大頭貼、相框、磁鐵、拼圖、紙雕、紙盒、公仔等上百款應用，只要擁有 Epson 印表機，就可直接線上操作，完成個性化創意列印，享受自己動手印的樂趣！

Joe Power 印樂園網址：<http://www.joepower.com.tw>



非你「墨」屬 紅利 VIP 積點活動



歡迎加入 Epson 非你「墨」屬 紅利 VIP 積點活動

購買 Epson 原廠墨水匣 累積紅利點數

享受 Epson 獨家提供紅利積點兌換尊榮

詳細內容，請參考活動網頁：<http://inkvip.epson.com.tw>

其他資訊

警語

檢修本產品之前，請先拔掉本產品的電源線。

使用方法

見內附相關說明文件。

注意事項

只能使用印表機標籤上所註明的電源規格。

緊急處理方法

發生下列狀況時，請先拔下印表機的電源線並洽詢 Epson 授權服務中心：

□ 電源線或插頭損壞

□ 有液體噴灑到印表機

□ 印表機摔落

□ 印表機無法正常操作或是列印品質與原來有明顯落差

製造年份及製造號碼：見機體標示

生產國別：見機體標示

製造商：SEIKO EPSON CORPORATION

地址：80 Harashinden, Hirooka, Shiojiri-shi,

Nagano-Ken, 399-0785, JAPAN

電話：81-263-52-2552

進口商：台灣愛普生科技股份有限公司

地址：台北市信義區松仁路7號14樓

電話：(02) 8786-6688 (代表號)