

安裝說明

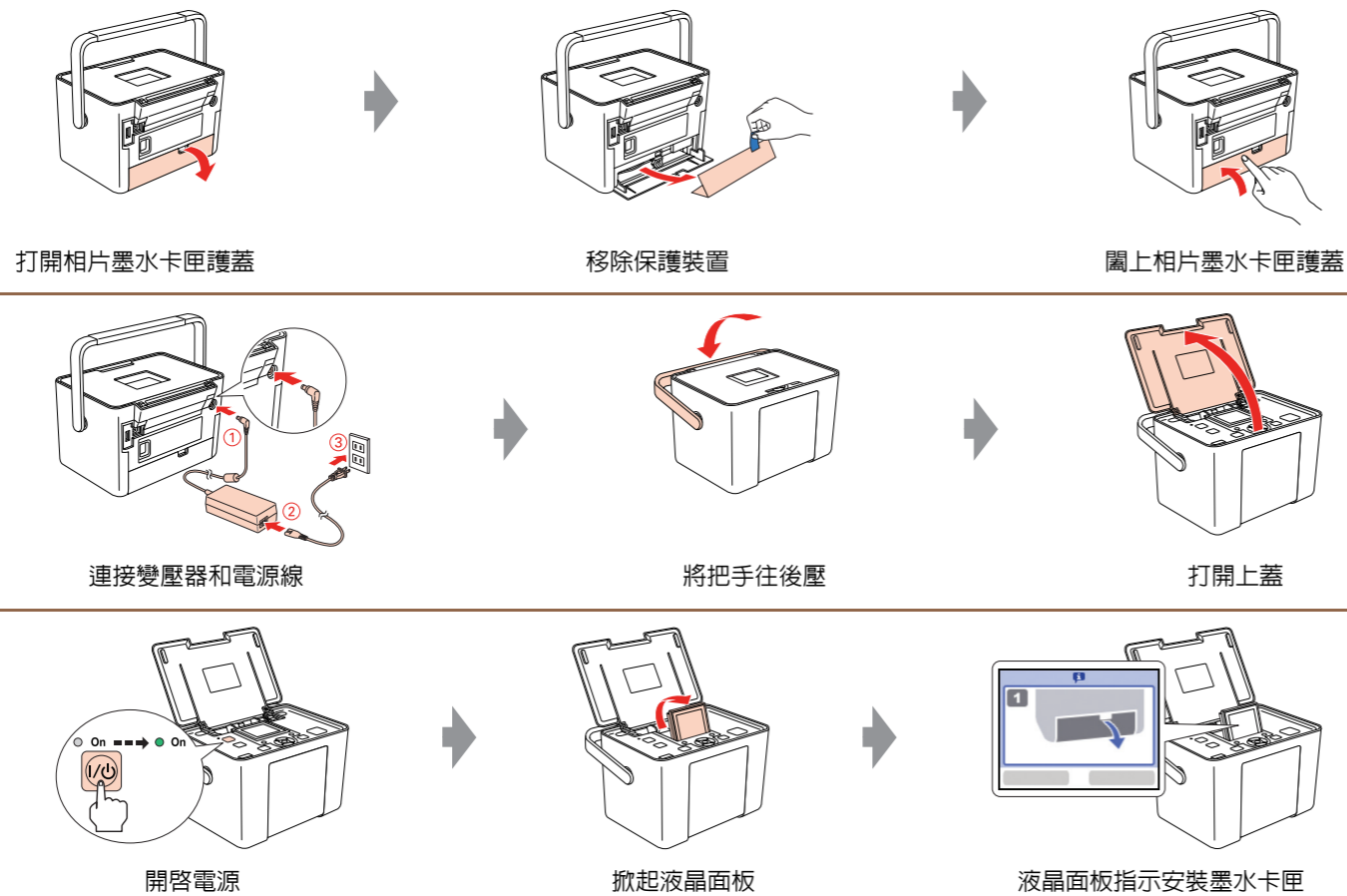
PictureMate™ PM 250



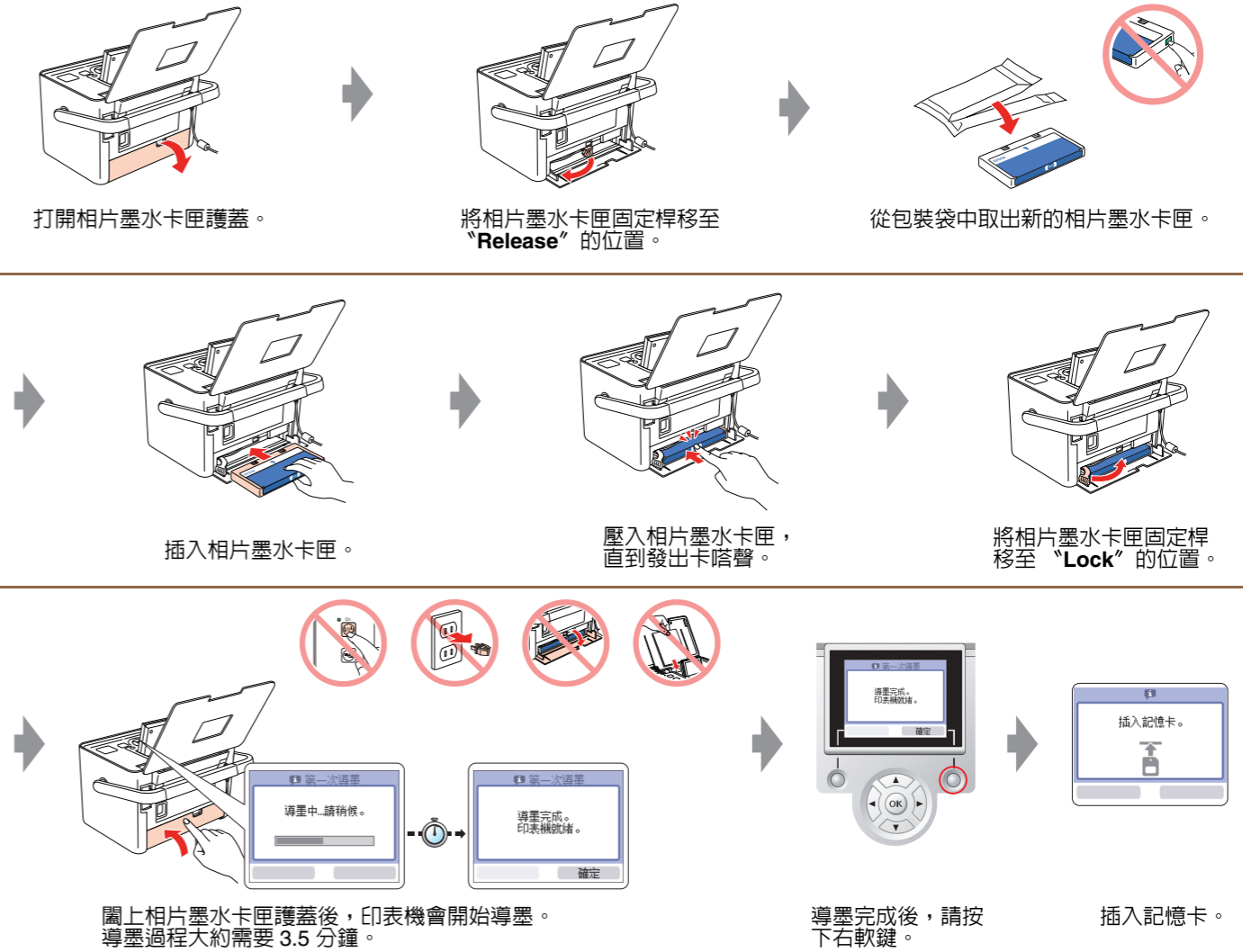
1. 清點配件



2. 開啓印表機電源

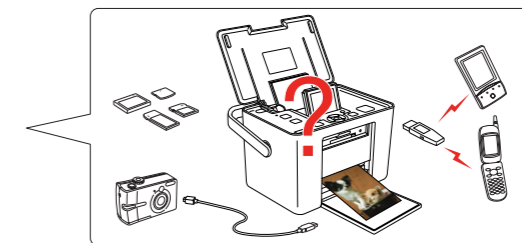


3. 安裝相片墨水卡匣

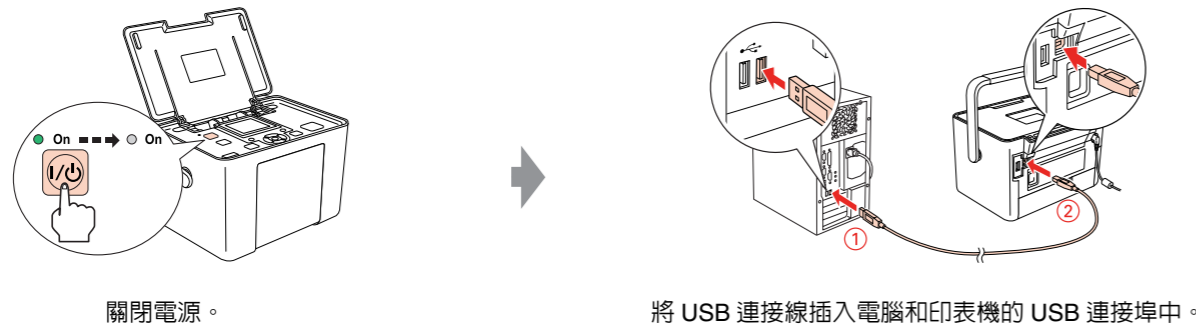


附註：
第一次安裝的墨水卡匣，會有部份墨水用來充填印字頭。

單機操作的使用說明



4. 將印表機連接至電腦

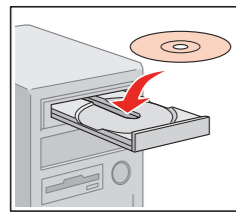


關閉電源。

將 USB 連接線插入電腦和印表機的 USB 連接埠中。

5. 安裝軟體

Windows XP、XP x64、2000 使用者



放入百寶箱光碟片。



請按「下一步」。



請按下「簡易安裝」鍵。

依照螢幕上的指示操作



請開啓印表機電源。

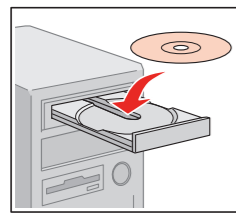
依照螢幕上的指示操作



請按下「立即重新啓動」鍵。

❑ 沒有出現安裝對話框？ ➡ 請雙擊光碟片圖示。

Mac OS X 使用者



放入百寶箱光碟片。



雙擊此圖示。



點選「安裝軟體」。



請按下「簡易安裝」鍵。

依照螢幕上的指示操作



請開啓印表機電源。

在「印表機列表」視窗中，點選「加入」圖示。

* Mac OS 10.4 使用者，請略過此步驟。



按下「加入」鍵。

請按下「更多印表機」鍵。

* Mac OS 10.4 以下版本的使用者，請略過此步驟。

從選單中選擇「EPSON USB」，點選「PictureMate PM250」，按下「加入」。

關閉「印表機列表」視窗。



雙擊「下一步」鍵。

依照螢幕上的指示操作

請按下「立刻重新啓動」鍵。

附註：

在安裝的過程中，若出現「認證」視窗時，請輸入管理者的「名稱」及「密碼或密語」，按下「好」鍵，再按下「繼續」鍵。

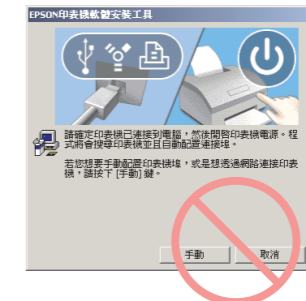
Windows Me 和 98SE 使用者

請從 Epson 網站下載驅動程式：
<http://w3.epson.com.tw/imaging>

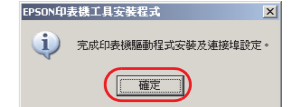


SETUP

雙擊「Setup.exe」然後依照螢幕上的指示安裝。



當出現此視窗，請連接印表機至電腦，並開啓印表機電源。



按下「確定」鍵。



放入百寶箱光碟片。

按下「簡易安裝」鍵。

依照螢幕上的指示操作

請按下「立即重新啓動」鍵。

附註：

您可以雙擊桌面上的「PM250 進階使用說明」圖示，即可開啓進階使用說明。進階使用說明提供印表機的進階操作、日常維護、解決問題的方法和技術規格等資訊。