

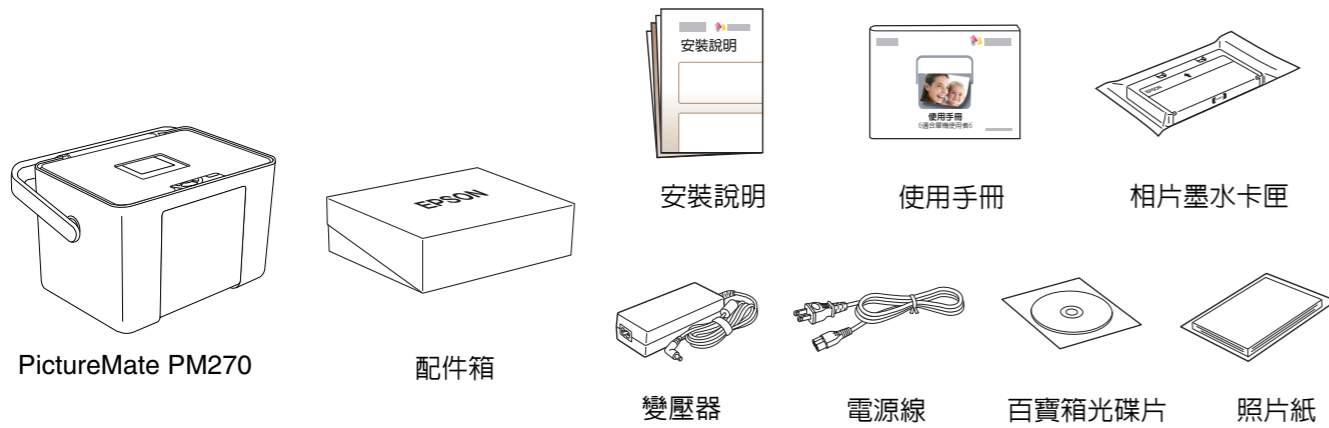


安裝說明

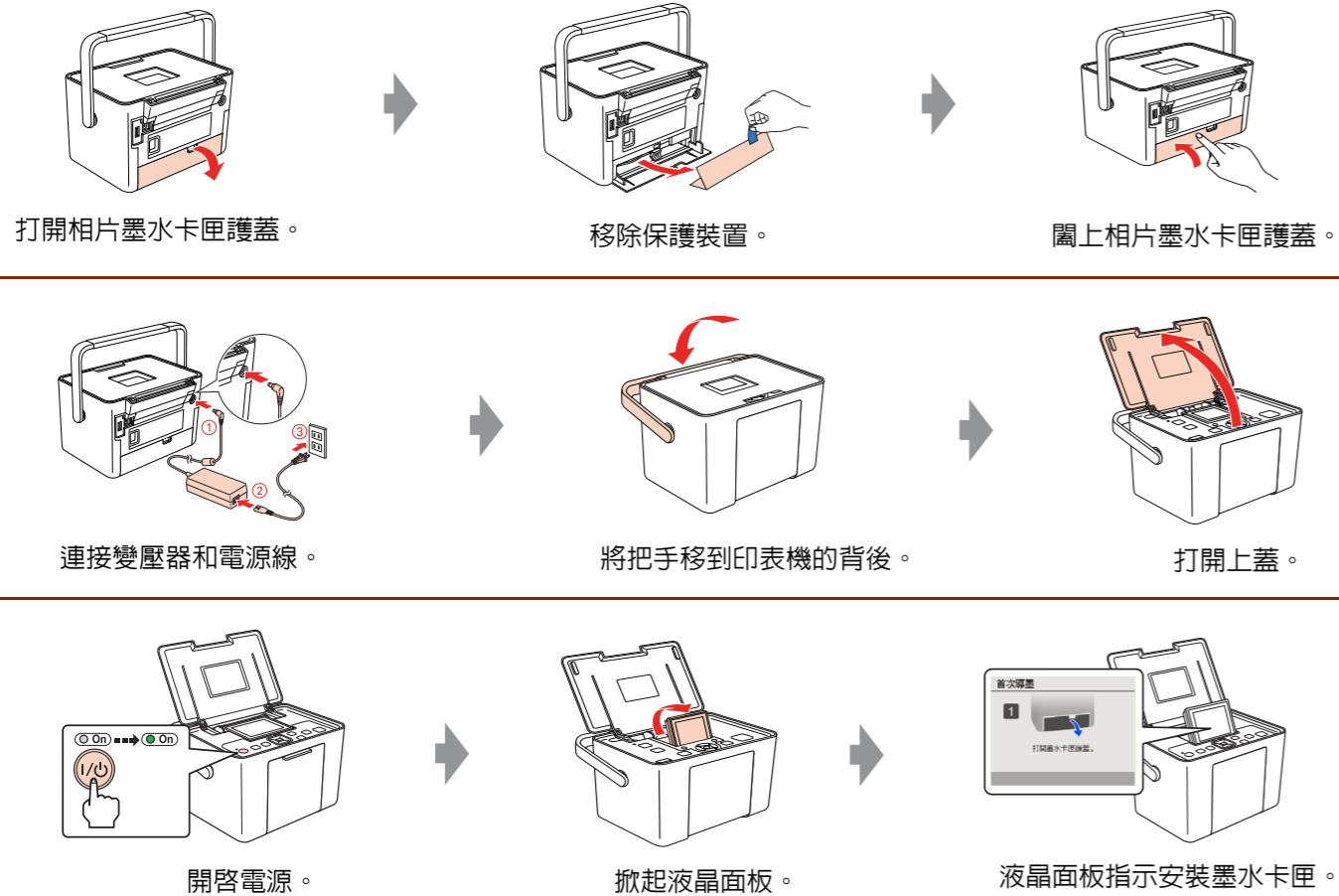
PictureMate™ PM 270



1. 清點配件



2. 開啓印表機電源

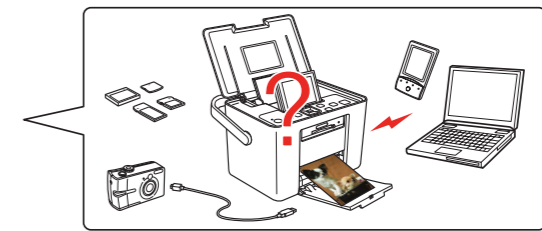


3. 安裝相片墨水卡匣

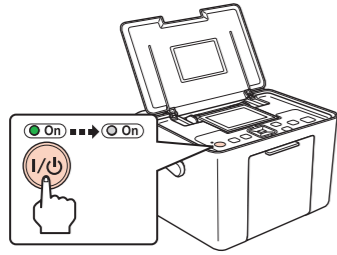


附註：
新機所附贈的墨水卡匣，其中部分墨水會用在裝機設定上。Epson 的市售原廠墨水卡匣可列印張數是符合型錄或官網所揭露之數據。

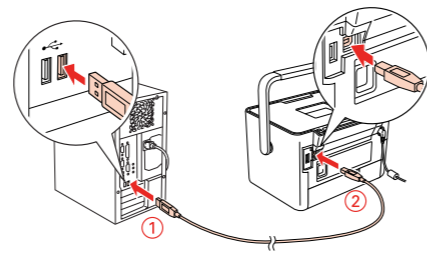
單機操作的使用說明



4. 將印表機連接至電腦



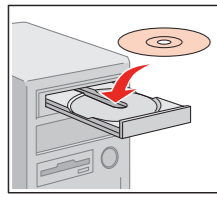
關閉電源。



將 USB 連接線插入電腦和印表機的 USB 連接埠中。

5. 安裝軟體

Windows Vista、XP 和 2000 使用者



放入百寶箱光碟片。

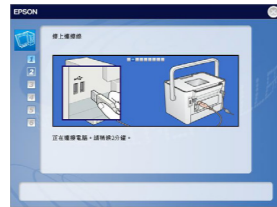


請按下『下一步』。



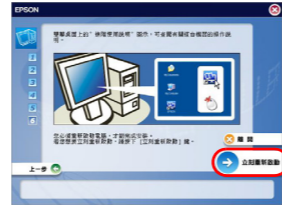
請按下『簡易安裝』鍵。

依照螢幕上的指示操作



請開啟印表機電源。

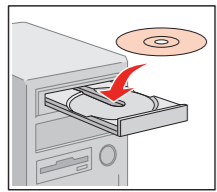
依照螢幕上的指示操作



請按下『立即重新啟動』鍵。

❑ 沒有出現安裝對話框？ ➡ 請雙擊光碟片圖示。

Mac OS X 使用者



放入百寶箱光碟片。



雙擊此圖示。

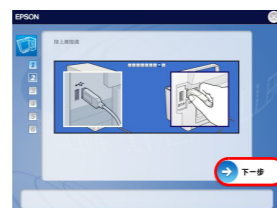


點選“安裝軟體”。



請按下『簡易安裝』鍵。

依照螢幕上的指示操作



請開啟印表機電源。



在“印表機列表”視窗中，點選『加入』圖示。
* Mac OS 10.4 使用者，請略過此步驟。

進階使用說明



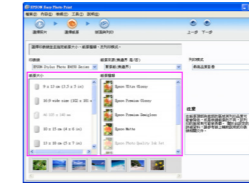
這份線上使用手冊提供有關透過電腦列印以及解決問題的方法等資訊。當您安裝完軟體時，會自動安裝進階使用說明。若要閱讀這份手冊，請雙擊在桌面上的“PictureMate PM270 進階使用說明”圖示。

超簡單 Easy Photo Print 印相片軟體

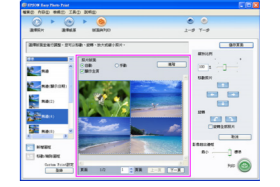
透過隨機附贈的 Epson Creativity Suite 軟體，內含 Easy Photo Print，三個步驟簡單易操作，輕鬆快速地輸出美麗、高畫質的相片。



步驟一：選擇要列印的照片。



步驟二：選擇印表機，紙張大小/種類。



步驟三：選擇版面後，按下『列印』。

Joe Power 印樂園



Joe Power 印樂園，是一個多樣、有趣、獨特的生活創意列印網站。它提供了卡片、月曆、大頭貼、相框、磁鐵、拼圖、紙雕、紙盒、公仔等上百款應用，只要擁有 Epson 印表機，就可直接線上操作，完成個性化創意列印，享受自己動手印的樂趣！

Joe Power 印樂園網址：<http://www.joepower.com.tw>

