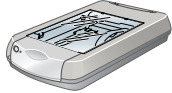


安裝說明

EPSON Perfection™ 4990 Photo

1 清點配件

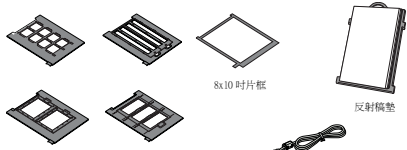
1 請確定掃描器包含下列配件：



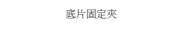
Perfection 4990 Photo 掃描器



Perfection 4990 Photo 文件上蓋
(上蓋包含透射稿掃描單元)



8x10 吋片板



底片固定夾



Hi-speed USB 連接線



反射稿墊



百寶箱光碟片，
內含 EPSON Scan、
軟體和電子手冊等



光碟片，內含
Adobe® Photoshop® Elements
和 Adobe® Photoshop® Album
Starter Edition



LaserSoft® SilverFast®
光碟片

2 撕除所有的保護膠帶。
但是請先不要撕除下圖中所標示的黃色貼紙。

重要！

請先不要撕除圖中所
標示的黃色貼紙。

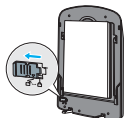


3 請將文件上蓋插入掃描器中。

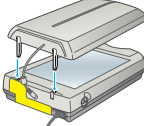
1. 請如圖所示，將反射稿墊安裝
在文件上蓋上。



2. 請依照圖示方向，將安全鎖定裝
置旋轉至未鎖定的位置。



3. 請如圖所示，將文件上蓋插入插槽中。



2 安裝軟體

請先安裝軟體，再將掃描器連接至電腦

在安裝軟體之前，請先關閉所有的應用程式和病毒偵測程式。

這台機器可以在 Windows® XP、Me、98 SE、2000、和 Mac OS X 10.2.x 或以後
版本下運作。

請依照下列的步驟，安裝軟體。

1 將“掃描器百寶箱”光碟片放入光碟機中，會自動開啓安裝程式。

如果沒有自動開啓安裝程式，請依照下列的步驟操作：

- **Windows XP 使用者：**
點選“開始”，雙擊“我的電腦”，雙擊“EPSON”。
- **Windows 98 SE、Me 和 2000 使用者：**
雙擊“我的電腦”，再雙擊“EPSON”。
- **Mac OS X 使用者：**
雙擊“EPSON”光碟片的圖示。

2 **Mac OS X 使用者：**
(如果您是 Windows 的使用者，請跳過這一個步驟，直接執行下一個步驟。) 在“EPSON”資料夾中雙擊“Mac OS X”圖示。

3 出現“繼續安裝之前請關閉所有的掃毒軟體”視窗時，按下“繼續”鍵。

4 閱讀“軟體授權協議書”，按下“接受”鍵。

5 出現選擇語言視窗時，請選擇您要使用的語言。

6 在“軟體安裝”視窗中，按下“安裝”鍵。
若出現“認證”視窗時，請輸入管理者的“名稱”及“密碼或密語”，按下
“好”鍵，再按下“繼續”鍵。



按下“安裝”鍵

7 請依照螢幕上的指示，完成軟體的安裝。

8 請點選“立刻重新啓動”。

Adobe Photoshop Album Starter Edition 和 Adobe Photoshop Elements

如果電腦中尚未安裝 Adobe Photoshop Elements 和 Adobe Photoshop Album Starter Edition，請使用隨機所附的光碟片安裝 Photoshop Elements 和 Photoshop Album Starter Edition。

Adobe Photoshop Album Starter Edition 使用者的注意事項：

- 這個軟體不支援 Windows 98 SE 和 Mac OS X。
- Adobe Photoshop Album Starter Edition 最多只可以使用 25 次。
然而如果您以“Unlock Code”註冊軟體，則可以無誤次使用這個軟體。
安裝 Adobe Photoshop Album Starter Edition 之後，請依照螢幕上的指示，得到
“Unlock Code”。
- 1. 啓動 Adobe Photoshop Starter Edition，點選在“Help”下的“Registration”。
- 2. 輸入“Unlock Code”。

如果您可以使用網路：
請在“Product Registration”視窗中，填寫所需的註冊資訊，則“Unlock Code”將會以“Confirmation mail”的方式，傳送到您的電子信箱中。

如果您不能使用網路：
請在“E-mail”文字盒中輸入“psa@epson.co.jp”，再填寫其他所需的資訊，
按下“I already have an unlock code”鍵。
在“Registration code”中輸入“b6ccc737”，最後再按下“Unlock Now”鍵。
請注意，Adobe 公司可能會停止提供“Unlock Code”，而不會另行通知。

• 關於 Adobe Photoshop Album Starter Edition 和 Adobe Photoshop Album 之間的不同，
請參考 Adobe 的網站。

Mac OS X 使用者的注意事項：

關於 Adobe Photoshop Elements 的詳細資料，請參考 Adobe 的網站。

LaserSoft SilverFast

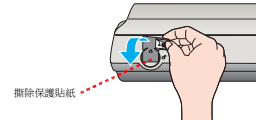
請依照軟體所附的說明文件，安裝“LaserSoft SilverFast”。

請依照“連接掃描器”中的步驟，連接掃描器。
最後再重新啓動電腦。

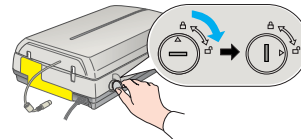
3 連接掃描器

安裝軟體之後，請將掃描器連接至電腦。

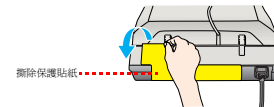
1 如圖所示，撕除安全鎖定位裝置的保護貼紙。



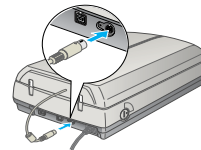
2 使用硬幣，依照圖示方向，將安全鎖定位裝置旋轉至未鎖定的位置。



3 如圖所示，撕除保護貼紙。



4 如圖所示，將文件上蓋連接線插入掃描器中。
請確定連接插頭上的箭頭符號是朝上的。

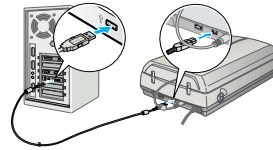


5 使用隨機所附的 Hi-speed USB 連接線或是選購的 IEEE 1394 (FireWire) 連接線，
連接掃描器和電腦。

請不要同時連接 2 條連接線。

如果您使用 USB 連接線：

如圖所示，將 Hi-speed USB 連接線正方形接頭的那一端插入掃描器 USB 2.0
連接埠中。
再將連接線扁平接頭的那一端，插入電腦或集線器 USB 連接埠中。

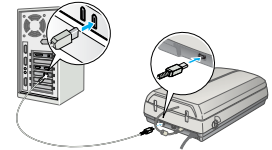


附註：

如果您使用非 EPSON 所提供的 USB 連接線，或將掃描器連接至一個以上的
集線器上時，掃描器可能無法正常運作。

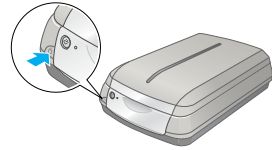
如果您使用 IEEE 1394 (FireWire) 連接線：

請如圖所示，將 IEEE 1394 連接線 (選購品) 插入掃描器的 IEEE 1394 連接埠
中。
再將連接線的另一端插入電腦的 IEEE 1394 (FireWire, iLink) 連接埠中。



6 將掃描器的電源線插入電源插座中。

7 請確定已關上文件上蓋，再按下“開”鍵，開啓掃描器的電源。



掃描器啓動時，指示燈就會開始閃爍綠光。
當掃描器準備就緒時，指示燈就會停止閃爍，並保持恆綠的狀態。

掃描器的基本操作

要掃描相片，請向上掀開文件上蓋。
將相片的掃描面朝下，放置在工作平台上。
請確定相片的右上角是對齊工作平台的右上角。



再輕輕關上文件上蓋。

按下“開”鍵，即可啓動“EPSON Creativity Suite”，掃描相片。
或開啓“EPSON Scan”，掃描相片。



使用 EPSON Scan 掃描

請依照下列步驟，啟動 EPSON Scan。

Windows 使用者：

- 在桌面上雙擊“EPSON Scan”圖示。
- 按下「開始」鍵，指向“所有程式”(Windows XP)或“程式集”(Windows Me、98 SE 或 2000)，指向“EPSON Scan”，點選“EPSON Scan”。

Mac OS X 使用者：

在“應用程式”資料夾中雙擊“EPSON Scan”圖示。

EPSON Scan 提供 3 個掃描模式：

- 全自動模式**
自動設定掃描設定值。
- 家庭模式**
可以掃描底片並提供更多的掃描設定值，包含“Digital ICE™”。
- 專業模式**
提供完整的掃描設定值。

修補和提高相片品質

您可以使用“Digital ICE”和“色彩還原”的功能，自動修補褪色、刮痕、灰塵或破損的相片。
“Digital ICE”和“色彩還原”的功能，只能使用在相片上。

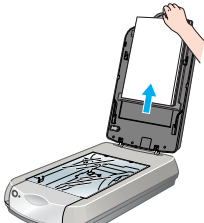
- 啟動“EPSON Scan”，選擇“專業模式”。
- 按下「預掃描」鍵。
預掃描的影像會顯示在預掃描的視窗中。
- 點選“Digital ICE™”或“色彩還原”的檢查盒。
 - 如果您的相片有刮痕、摺痕或是破損的，請點選“Digital ICE™”。
 - 如果您的相片已褪色，請點選“色彩還原”。
- 在預掃描的視窗中，點選要掃描的影像。
- 按下「掃描」鍵。



掃描 35 mm 長條狀底片

本單元說明如何掃描 35 mm 長條狀底片。要掃描底片，請先移除文件上蓋的反射稿墊，再將底片放置在底片固定夾中。

- 請確定您已解開安全鎖裝置，而且文件上蓋連接線已插入掃描器中。如果文件上蓋連接線尚未插入掃描器中，請先關閉掃描器的電源，將文件上蓋連接線插入掃描器中，再開啟掃描器的電源。
- 向上掀開文件上蓋。
如圖所示，移除反射稿墊。



- 打開 35 mm 長條狀底片固定夾的護蓋，如圖所示，將底片放置在底片固定夾中，再關上底片固定夾的護蓋。

1. 打開護蓋。
2. 將底片放置在底片固定夾中。

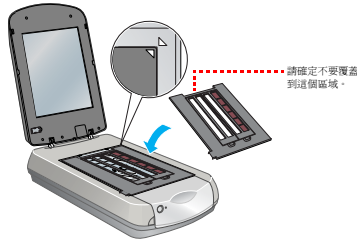


3. 關上底片固定夾的護蓋。



附註：
請壓下護蓋的四角，確定護蓋已確實關上。

- 4 如圖所示，將底片固定夾放置在工作平台上。請確定底片固定夾上的白色三角形符號對齊工作平台上的白色三角形符號。



- 5 輕輕關上文件上蓋。

- 6 啟動“EPSON Scan”，選擇“專業模式”。
將“文件形式”設為“透射稿(使用底片固定夾)”。

- 7 按下「預掃描」鍵。
預掃描的影像會顯示在預掃描的視窗中。

- 8 請執行下列其中一項動作：
 - 如果您的相片有刮痕或破損，請點選“Digital ICE™”。
 - 如果您是掃描“黑白負片”或“Kodachrome 底片”時，請點選“去除雜紋”。
 - 如果您的相片已褪色，請點選“色彩還原”。

- 9 在預掃描的視窗中，點選要掃描的影像。

- 10 按下「掃描」鍵。

附註：
當您使用“Digital ICE”功能，掃描底片時，您可能聽到掃描器發出卡嗒聲。這是正常的現象。

使用“底片固定夾”或“8x10 吋片框”，您也可以掃描 35 mm 幻燈片、4 x 5 inch 底片和其它尺寸的底片。
關於掃描其它尺寸底片的詳細說明，請參考線上“進階使用說明”中的“放置要掃描的原稿”單元。

按下開始鍵，掃描相片

按下掃描器上的『開始』鍵。



Windows XP 使用者之注意事項：

當您第一次按下「開始」鍵時，會開啟訊息視窗，請點選“EPSON Creativity Suite™”，點選“永遠使用此程式來執行此動作”，按下「確定」鍵。

開啟“EPSON File Manager”視窗。



關於 EPSON File Manager 的詳細說明，請參考線上“進階使用”。

解決問題的方法？

請先確認掃描器上的指示燈號。

- 閃爍綠燈** 暖機中或正在掃描。
- 綠燈** 掃描器準備就緒。
- 閃爍紅燈** 請確定您已解開所有的安全鎖裝置。
請重新啟動電腦，關閉掃描器的電源，再開啟掃描器的電源。
如果一直閃爍紅燈，請洽詢 EPSON 授權維修中心。
- 熄滅** 請確定掃描器已連接至電腦，而且電源是開啟的。

如果掃描器發生如下所示的問題，請依照建議的方法，解決問題。

電腦螢幕上出現“新增硬體”視窗 按下「取消」鍵，並依照“安裝軟體”中步驟，安裝軟體。
安裝軟體之前，請先拔掉掃描器的連接線。

開啟掃描器的電源時，掃描器發出刺耳的聲音。 請確定您已解開所有的安全鎖裝置。

在 Windows XP 下，出現“高速 USB 裝置插入非高速 USB 集線器”訊息。 按下訊息視窗上的「X」，關閉視窗。
掃描器仍然可以正常運作，但是不是在速度最快的狀況下。

掃描時，出現錯誤的訊息或掃描器無法掃描。 請確定掃描器已連接至電腦，已插上電源線，而且電源是開啟的。
請確定您已解開所有的安全鎖裝置。

依照下列的步驟，可以找到更多解決問題的方法：

- 雙擊桌面上“PERF4900P 進階使用說明”圖示。**
如果您尚未安裝“進階使用說明”，請將“掃描器百寶箱”光碟片，放入光碟機中。
在“自訂安裝”視窗中，點選“進階使用說明”檢查盒，按下「安裝」鍵。
要瀏覽“進階使用說明”，電腦中必須已安裝 Microsoft® Internet Explorer 或 Netscape® Navigator (版本 5.0 或以上)。
- EPSON Scan 的線上輔助說明：**
按下應用程式中的「說明」鍵或“問號”。

安全性說明

請遵守掃描器上所標示的警告和說明。

將掃描器放置在靠近電腦的地方，使界面連接線可以容易連接掃描器與電腦。請勿將掃描器放置在戶外，或靠近火爐、水源、熱源、震動、高溫或過度大、陽光直射、強光照射、溫度或濕度急遽變化的環境下。

使用連接線將這台機器連接至電腦或其它裝置時，請確定插入的連接埠是正確的。當您將連接線插入錯誤的連接埠時，有可能會損壞連接線所連接的裝置。

將掃描器放置在靠近電源插座的的地方，以方便按下電源插頭。

請只使用掃描器標籤上所標示的電源規格。

請避免與影印機或空氣調節器等需要經常開啟關閉的機器共用電源插座。
若您使用的是延長線，請確定所有共用此延長線的電器裝置之總安培數沒有超過此延長線所能負荷的安培數。另外，也請確定所有共用此電源插座的電器裝置之總安培數沒有超過電源插座所能負荷的安培數。請勿在電源插座上使用多孔轉接頭。

請不要自行拆解、更改、或企圖維修電源線、掃描器及選購品。

請不要將物體插入電源插頭或連接埠中，因為可能會導致致命的電擊。請小心，避免發生觸電。

請在掃描器的後方保留連接線的空間，在掃描器的上方保留可以完全打開文件上蓋的空間。

當掃描器發生下列的情況時，請拔下掃描器的電源線，並洽詢 EPSON 授權維修中心：

電源線或插頭已受損；
液體滲入掃描器內；
掃描器不慎掉落或機殼已經受損；
掃描器無法正常運作或所呈現出的效果與預期的結果有明顯的落差。

若長時間不使用這台掃描器，請拔下電源線。

警語：檢修掃描器前，請先拔掉機器的電源線。

- 功能規格：
- 全彩影像掃描器
 - 解析度：4,800dpi
 - 適用系統：Microsoft® Windows® Me、98 SE、XP、2000
MAC OS X 10.2 或以後版本

製造廠商：SEIKO EPSON CORPORATION

地址：80 Harehinden, Hirooka, Shioiri-shi,
Nagano-Ken, 399-0785, JAPAN

電話：81-263-52-2552

進口商：台灣愛普生科技股份有限公司
地址：台北市信義區松山路 7 號 1 樓

電話：(02) 8786-6585 (代號：)

製造編號或製造年份：見機體標示

生產國別：見機體標示

All rights reserved. No part of this publication may be reproduced, stored in a retrieval system, or transmitted in any form or by any means, electronic, mechanical, photocopying, recording, or otherwise, without the prior written permission of Seiko Epson Corporation. The information contained herein is designed only for use with the Epson scanner. Epson is not responsible for any use of this information as applied to other scanners. Neither Seiko Epson Corporation nor its affiliates shall be liable to the purchaser of this product or third parties for damages, losses, costs, or expenses incurred by the purchaser or third parties as a result of accident, misuse, or abuse of this product or unauthorized modifications, repairs, or alterations to this product, or (excluding the U.S.) failure to strictly comply with Seiko Epson Corporation's operating and maintenance instructions.

Seiko Epson Corporation shall not be liable for any damages or problems arising from the use of any options or any consumable products other than those designated as Original Epson Products or Epson Approved Products by Seiko Epson Corporation. Seiko Epson Corporation shall not be held liable for any damage resulting from electromagnetic interference that occurs from the use of any interface cables other than those designated as Epson Approved Products by Seiko Epson Corporation. EPSON is a registered trademark of Seiko Epson Corporation. Microsoft and Windows are registered trademarks of Microsoft Corporation. Macintosh is a registered trademark of Apple Computer, Inc. Digital ICE is a trademark of the Eastman Kodak Company.

General Notice: Other product names used herein are for identification purposes only and may be trademarks of their respective owners. Epson disclaims any and all rights in those marks.

Copyright © 2004 by Seiko Epson Corporation

