

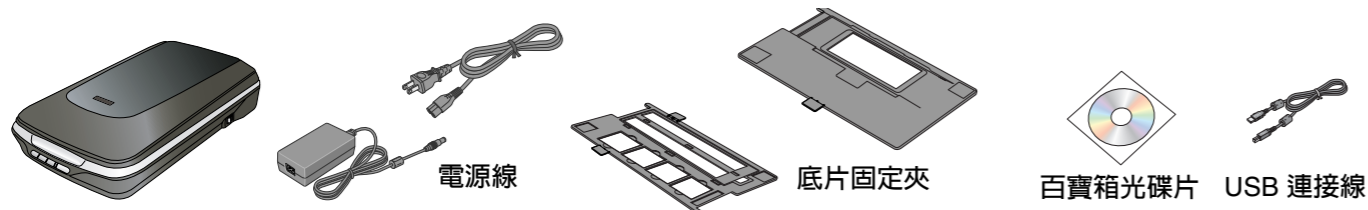
EPSON PERFECTION™ V500 PHOTO

安裝說明



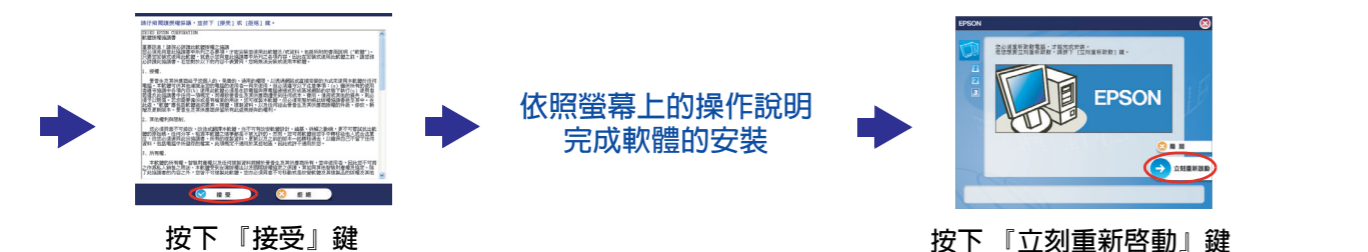
410983601

1. 清點配件

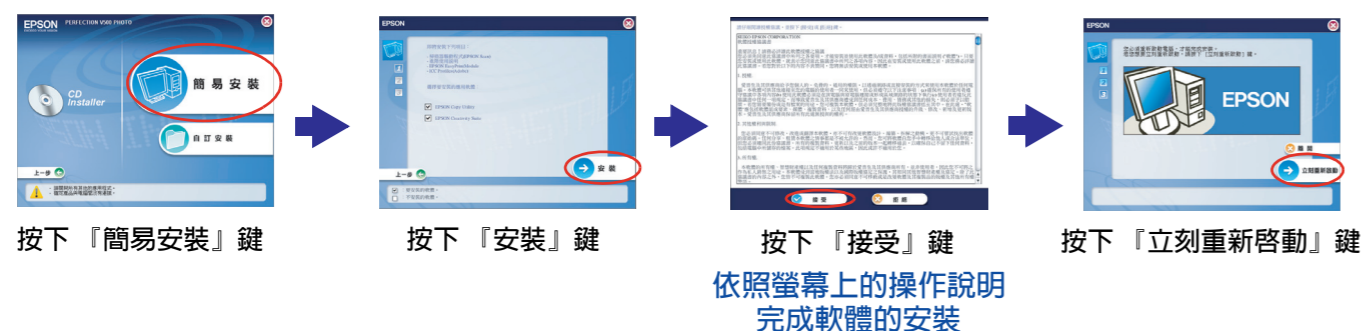


2. 安裝軟體

Windows 使用者



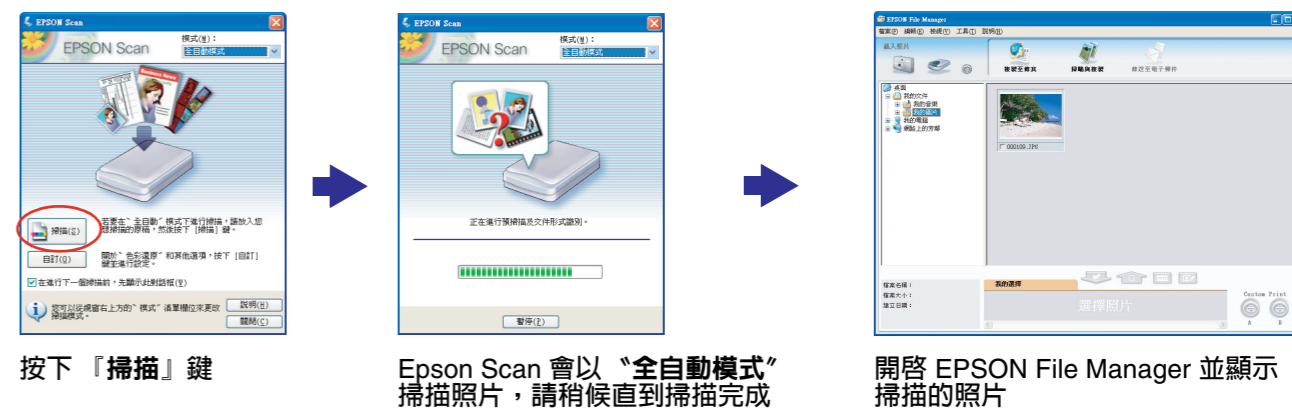
Mac OS X 使用者



3. 連接電腦並開啓電源

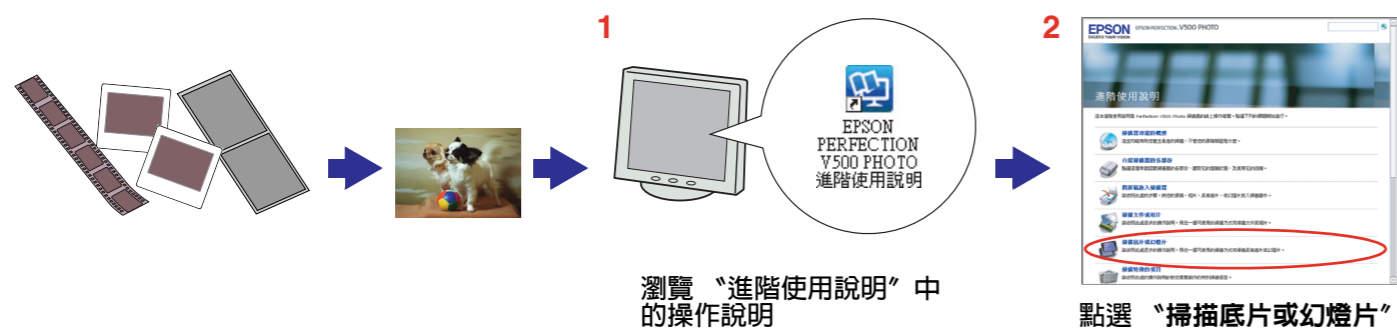


4. 掃描照片

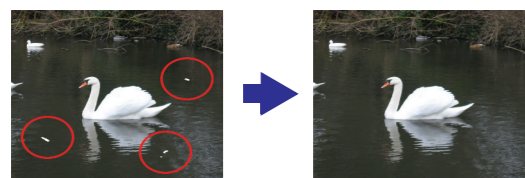


更多功能

掃描底片或幻燈片



使用 Digital ICE Technology 或 Digital ICE Lite Technology 去除雜紋及刮痕



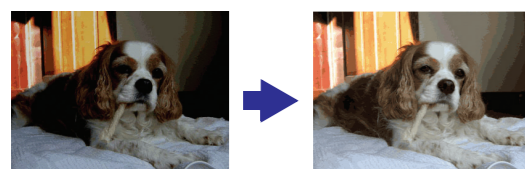
去除原稿上的雜紋



還原色彩



校正因背光而太暗的照片

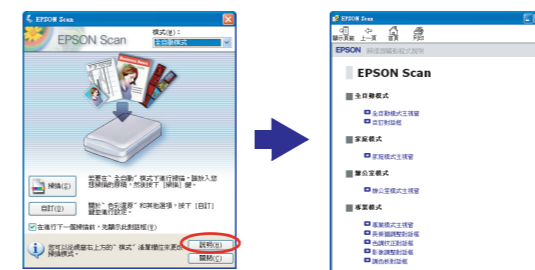


何處可找到所需的資料

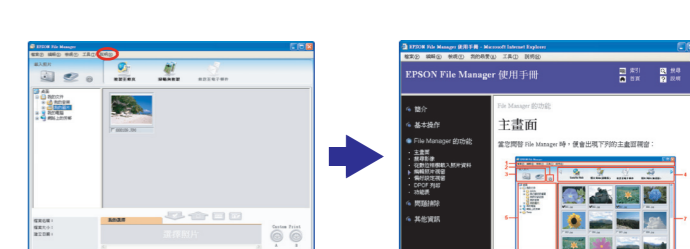
線上進階使用說明



Epson Scan



Epson File Manager



其他資訊

警語

檢修掃描器前，請先拔掉機器的電源線。

使用方法

見內附相關說明文件。

緊急處理方法

當發生下列其中一種情況時，請先拔下電源插座上的掃描器電源線，然後洽詢 EPSON 授權維修中心：

- 當電源線或插座已經損壞或磨損。
- 若有液體潑灑到掃描器的內部。
- 若掃描器摔落或機殼已經損壞。
- 若掃描器無法正常運作，或所呈現的掃描效果與預期的結果有明顯的落差。

注意事項

- 選擇電源時，只可使用標示在掃描器背面標籤上的電源規格。
- 請遵守掃描器上所有的警示和說明。

額定電壓：DC 24.0 V
耗電量：大約 16.0 W (操作中)
額定輸入電流：1.3 A

適用系統：
Windows Vista Home Basic Edition, Vista Home Premium Edition, Vista Business Edition, Vista Enterprise Edition, Vista Ultimate Edition, XP Home Edition, XP Professional Edition, XP Professional x64 Edition, 2000 Professional
MAC OS X10.2.8 或以上版本 (Power PC)

製造年份及製造號碼：見機體標示
生產國別：見機體標示

製造廠商：SEIKO EPSON CORPORATION
地址：80 Harashinden, Hirooka, Shiojiri-shi, Nagano-Ken, 399-0785, JAPAN
電話：81-263-52-2552

進口商：台灣愛普生科技股份有限公司
地址：台北市信義區松仁路 7 號 14 樓
電話：(02) 8786-6688 (代表號)
客服專線：(02) 8024-2008

EPSON
EXCEED YOUR VISION

EPSON® is a registered trademark, and EPSON Perfection™ and Exceed Your Vision are trademarks of Seiko Epson Corporation.
Digital ICE is a trademark of Kodak.
General Notice: Other product names used herein are for identification purposes only and may be trademarks of their respective companies.
Epson disclaims any and all rights in those marks. © 2007 Seiko Epson Corporation. All rights reserved.
Printed in : XXXXXX XX.XX-XX XXX

digital
ICE
technology

ENERGY STAR