

# EPSON STYLUS™ PHOTO R270 Series

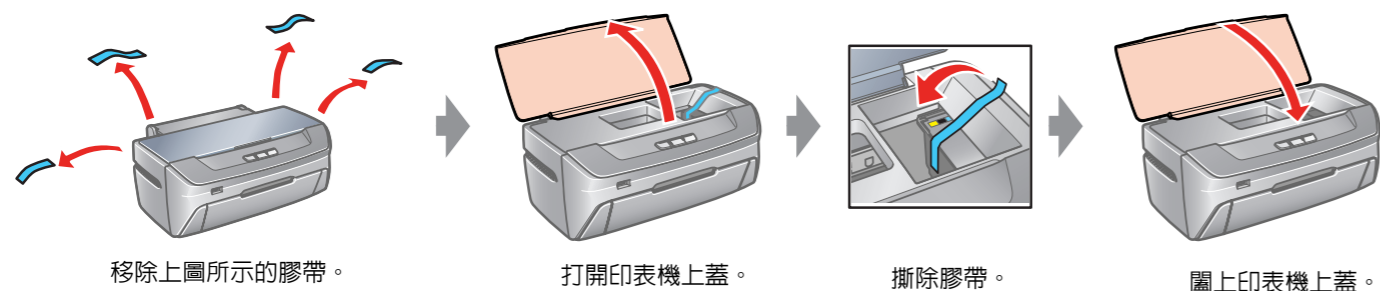
## 安裝說明

### 1. 清點配件

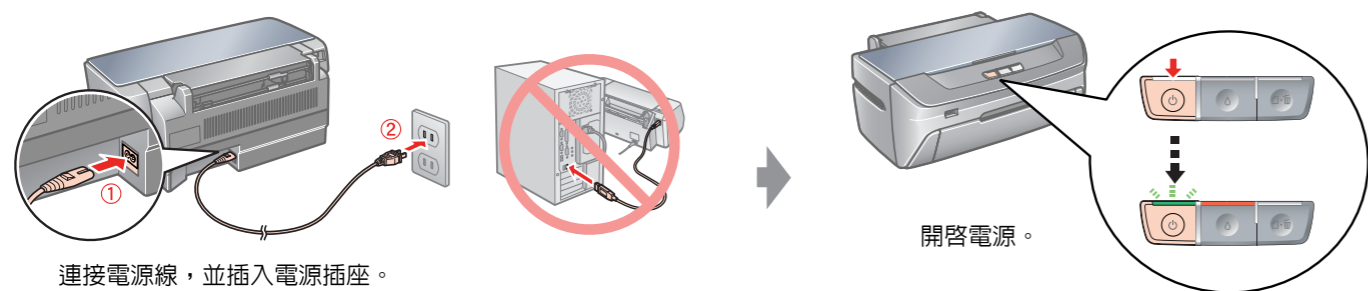
**注意：**為了維持墨水卡匣列印穩定性，墨水卡匣是以真空包裝的。請在安裝墨水卡匣時，才可打開墨水卡匣的包裝袋。



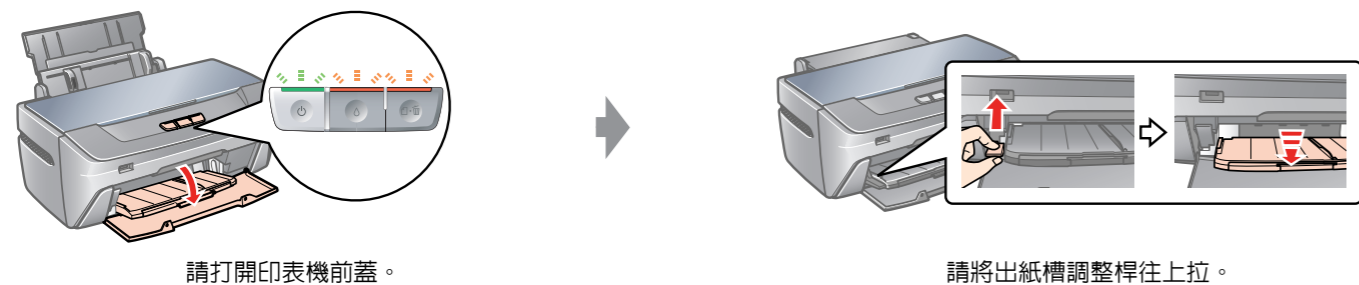
### 2. 移除保護膠帶



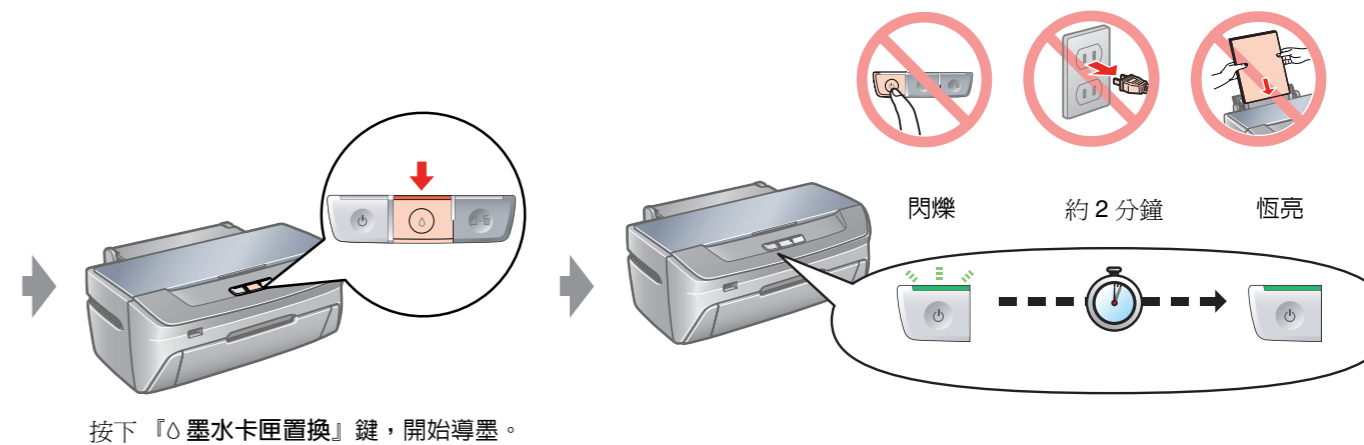
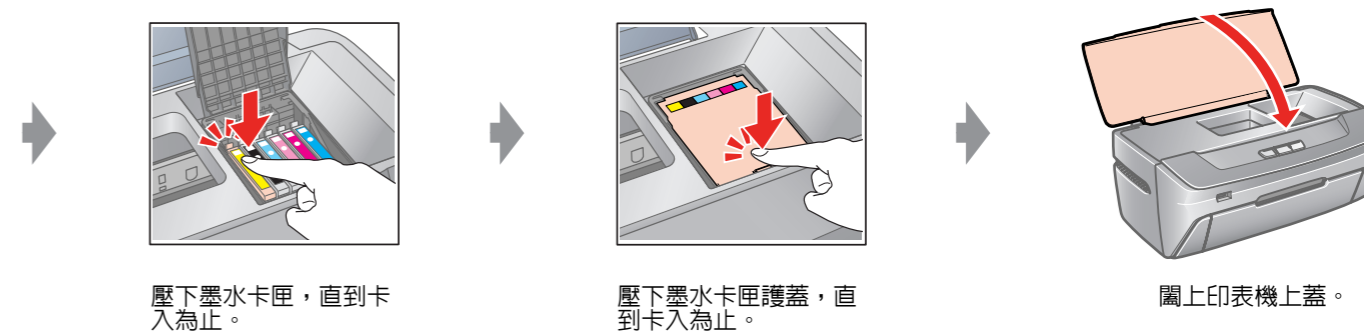
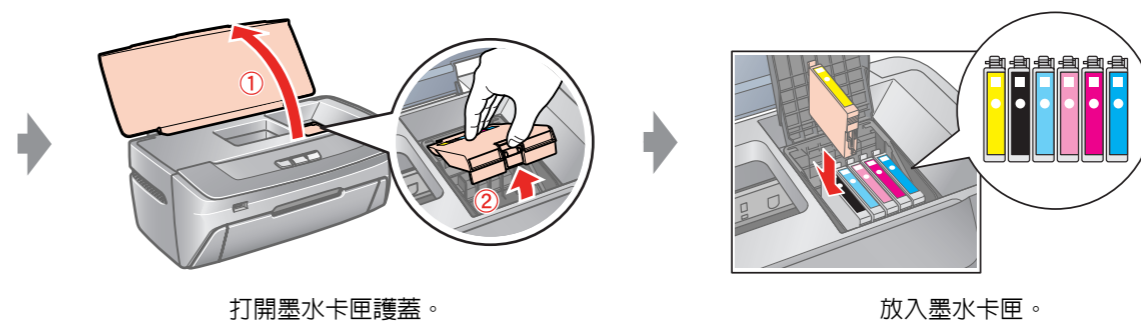
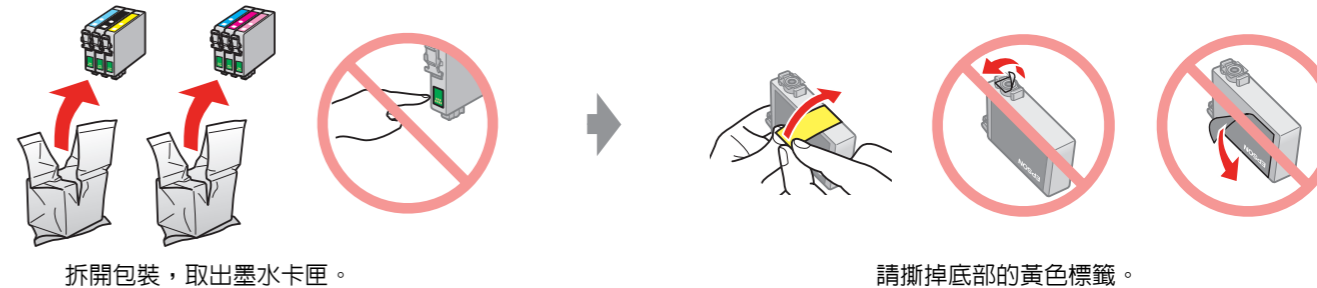
### 3. 開啓電源



**附註：**  
如果您看到紅燈閃爍，請執行下列步驟。



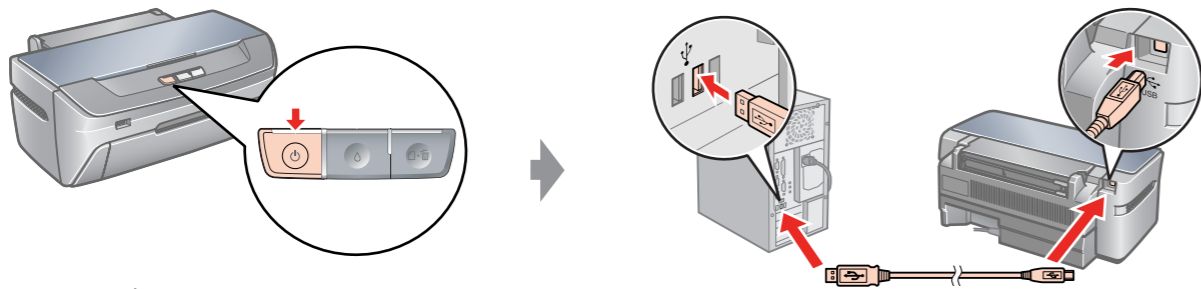
### 4. 安裝墨水卡匣



**附註：**  
第一次安裝的墨水卡匣，會有部份墨水用來充填印字頭。



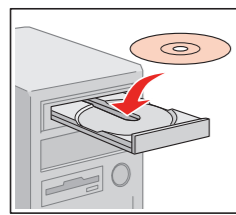
## 5. 將印表機連接至電腦



按下『**電源**』鍵，關閉電源。

## 6. 安裝軟體

Windows 使用者



放入百寶箱光碟片。

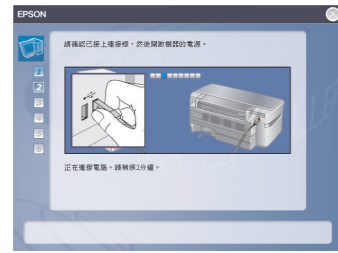


請按『**下一步**』。



請按下『**開始：簡易安裝**』鍵。

依照螢幕上的指示操作



請開啓印表機電源。

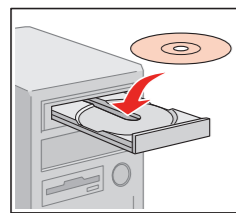
依照螢幕上的指示操作



請按下『**立即重新啓動**』鍵。

❑ 沒有出現安裝對話框？ ➡ 請雙擊光碟片圖示。

Mac OS X 使用者



放入百寶箱光碟片。



雙擊此圖示。



請按『**安裝軟體**』。



請按『**簡易安裝**』。

依照螢幕上的指示操作



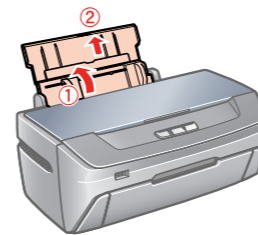
請開啓印表機電源，依照螢幕上的指示操作。



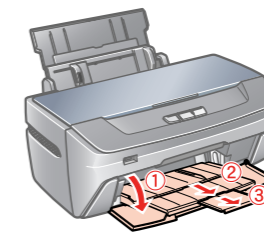
在“印表機列表”視窗中，點選『**加入**』圖示。

\* Mac OS 10.4 使用者，請略過此步驟。

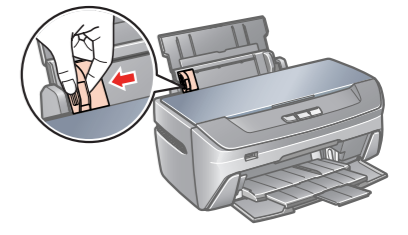
## 7. 放置紙張



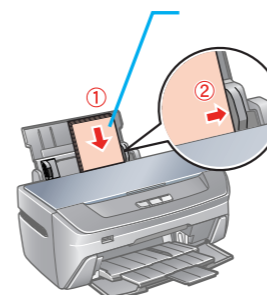
打開紙張支撐板，拉出延伸紙張支撐板。



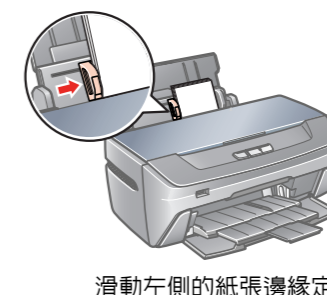
打開前蓋，然後向外拉出前方出紙槽。



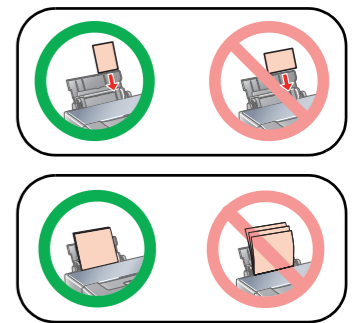
將紙張邊緣定位器滑向左側。



列印面朝上，緊靠著自動進紙槽的右側。



滑動左側的紙張邊緣定位器使其靠齊紙張邊緣。



❑ 更多的使用資訊

請雙擊桌面上“ESPR270 進階使用說明”圖示開啓進階使用說明，即可瀏覽有關產品的進階操作，日常維護、解決問題的方法和技術規格等說明。

❑ 其他資訊

規格  
 列印方式：微針點式壓電噴墨技術  
 額定電壓：100 ~ 120V  
 額定頻率：50 ~ 60Hz  
 總額定消耗電功率：12W  
 額定輸入電流：0.6A (最大 0.9A)  
 製造年份及製造號碼：見機體標示  
 生產國別：見機體標示

製造廠商：SEIKO EPSON CORPORATION  
 地址：80 Harashinden, Hirooka, Shiojiri-shi, Nagano-Ken,  
 399-0785, JAPAN  
 電話：81-263-52-2552

進口商：台灣愛普生科技股份有限公司  
 地址：台北市信義區松仁路7號14樓  
 電話：(02) 8786-6688 (代表號)  
 客服專線：(02) 8024-2008