



© 2011 Seiko Epson Corporation.
All rights reserved.
Printed in XXXXXX

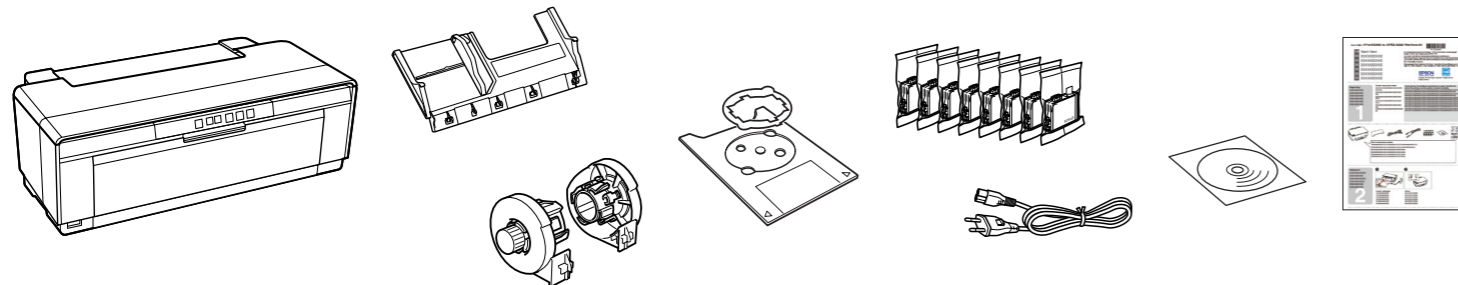


Unpacking
清點配件

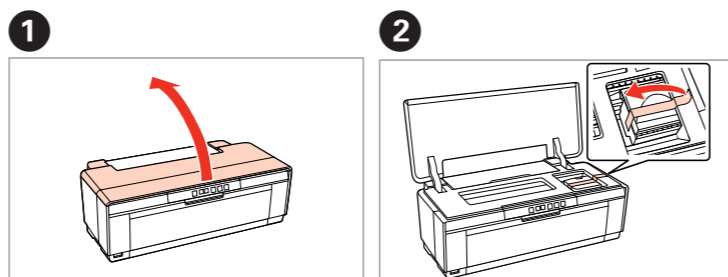
1

Contents may vary by location.
內容物會因國家 / 地區而不同。

Do not open the ink cartridge package until you are ready to install it in the printer. The cartridge is vacuum packed to maintain its reliability.
為了維持墨水卡匣列印穩定性，墨水卡匣是以真空包裝的。請在安裝墨水卡匣時，才可打開墨水卡匣的包裝袋。

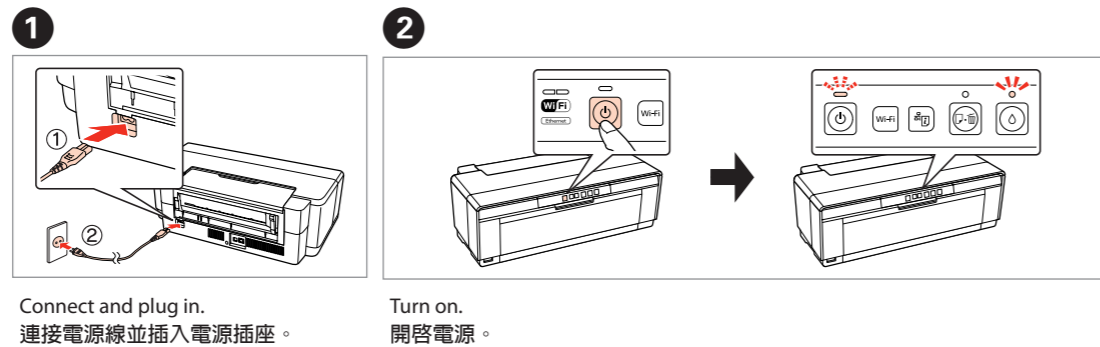


Remove all protective materials.
移除保護膠帶。



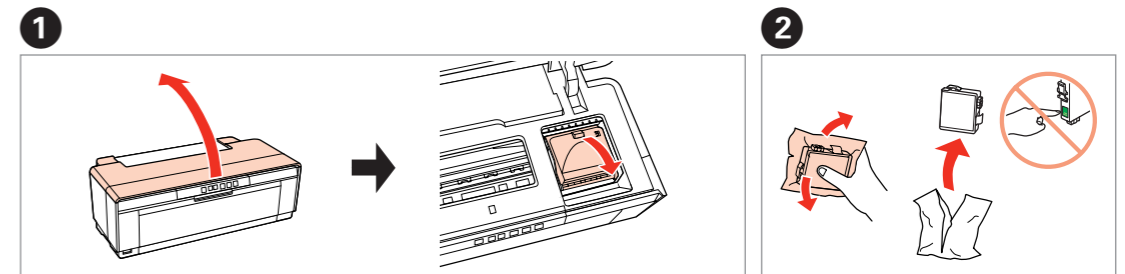
Turning On
開啟電源

2



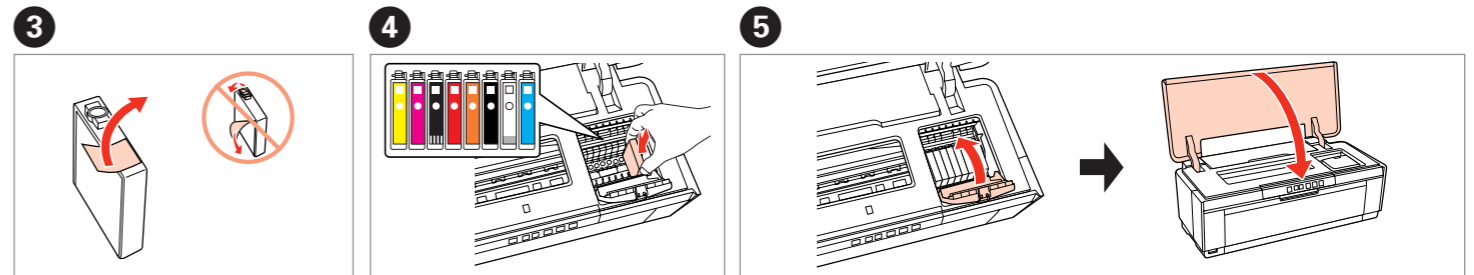
Installing the Ink Cartridges
安裝墨水卡匣

3



Open.
打開印表機上蓋和墨水卡匣護蓋。

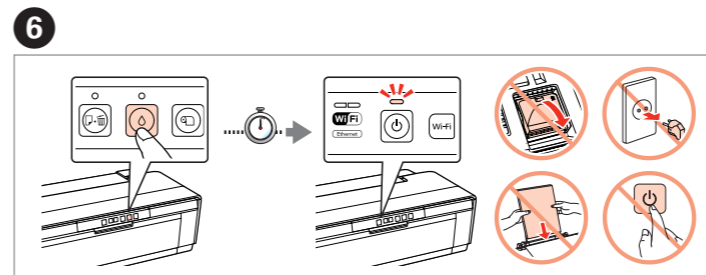
Shake and unpack.
搖晃墨水卡匣並打開包裝。



Remove yellow tape.
只撕下黃色標籤。

Press down (Click).
壓下墨水卡匣，直到卡入為止。

Close.
關上墨水卡匣護蓋和印表機上蓋。



Wait about 4 min.
請等待約 4 分鐘。

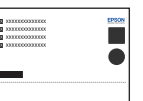
The initial ink cartridges will be partly used to charge the print head. These cartridges may print fewer pages compared to subsequent ink cartridges.
內附的墨水卡匣，其中有一部分墨水會用在裝機設定上。Epson 市售的原廠墨水卡匣可列印張數是符合型錄或官網所揭露之數據。

Selecting the Connection Type
選擇連線類型

4

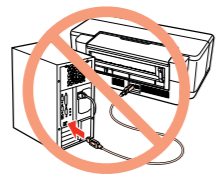
For Wi-Fi and network connection, see the *Wi-Fi/Network Setup Guide*. For USB wired connection, go to the next section.

透過網路連線者，請參考「無線 / 網路設定說明」。透過 USB 連接線單機連線者，請依照下一單元的操作步驟進行軟體安裝。

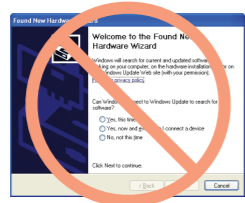


USB Wired Connection
USB 有線連接

5



Do not connect the USB cable until you are instructed to do so.
在安裝印表機軟體前，請勿連接電腦與印表機間的 USB 連接線。



If this screen appears, click **Cancel**.
若出現此畫面，請按下「取消」。

1

Insert.
放入軟體光碟片。

2

Click.
按下「簡易安裝」。

3

Follow the instructions.
請點選「接受」並按「下一步」。

Windows: No installation screen? →
Windows: 若沒有自動出現安裝畫面，請雙擊光碟圖示 →

4

Click.
按下「安裝」。

5

Select and follow the instructions.
請選擇「USB 有線連接」並依照指示操作。

6

Connect to your PC.
請連接印表機與電腦。

7

Installation complete.
安裝完成。

Loading Paper
放入紙張

6

1

Open, slide out.
打開並完全拉開紙張支撐板。

2

Open.
打開前蓋。

3

Pull out.
完全拉開出紙托盤。

4

Load the paper with the printable side up.
將紙張的列印面朝上，放入自動進紙槽。

5

Fit.
壓下並移動紙張邊緣定位器，使其靠齊紙張邊緣。

Getting More Information
取得更多的資訊

Various Printing
多樣化列印

Troubleshooting and maintenance.
解決問題的方法和維護。

Online Manual
線上使用手冊

Networking
網路

Information for Users in Taiwan Only / 此資訊僅適用於台灣地區

<p>產品名稱：彩色噴墨印表機</p> <p>電力規格</p> <ul style="list-style-type: none"> □ 額定電壓：110 - 120 V □ 額定頻率：50 - 60 Hz □ 額定電流：0.6 A □ 耗電量：列印時，約 21 W <p>功能規格</p> <p>適用系統：Windows 7/Vista/XP/XP x64、Mac OS X 10.4.11 或以上版本</p> <p>警語</p> <p>檢修本產品之前，請先拔掉本產品的電源線。</p>	<p>注意事項</p> <p>只能使用印表機標籤上所註明的電源規格。</p> <p>使用方法：見內附相關說明文件。</p> <p>緊急處理方法</p> <p>發生下列狀況時，請先拔下印表機的電源線並洽詢Epson授權服務中心：</p> <ul style="list-style-type: none"> □ 電源線或插頭損壞 □ 有液體噴灑到印表機 □ 印表機摔落或機殼損壞 □ 印表機無法正常操作或是列印品質與原來有明顯落差 	<p>製造年份，製造號碼和生產國別：見機體標示</p> <p>製造商：SEIKO EPSON CORPORATION 地址：80 Harashinden, Hirooka, Shiojiri-shi, Nagano-ken, 399-0785, JAPAN 電話：81-263-52-2552</p> <p>進口商：台灣愛普生科技股份有限公司 地址：台北市信義區松仁路7號14樓 電話：(02) 8786-6688 (代表號)</p>
--	--	---