

EPSON STYLUS™ PHOTO R2880

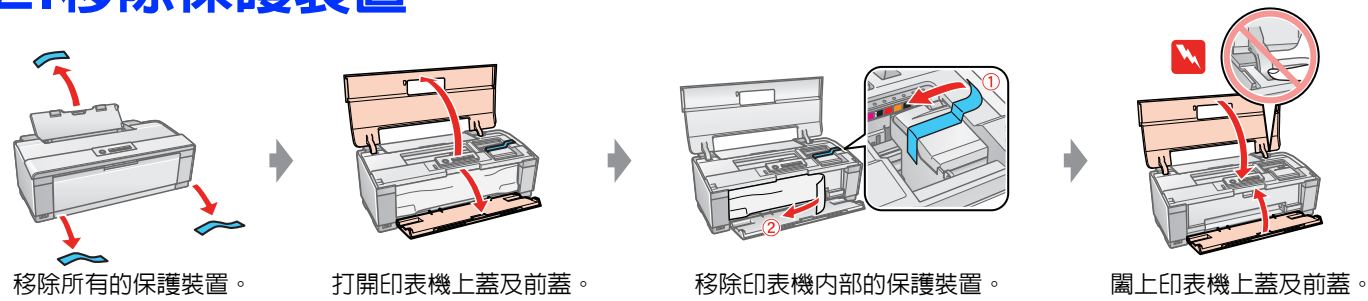
安裝說明

1. 清點配件

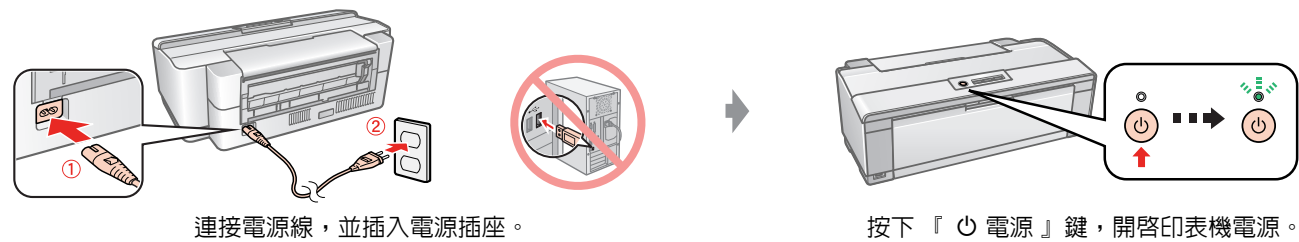
注意：為了維持墨水卡匣列印穩定性，墨水卡匣是以真空包裝的。請在安裝墨水卡匣時，才打開墨水卡匣的包裝袋。



2. 移除保護裝置



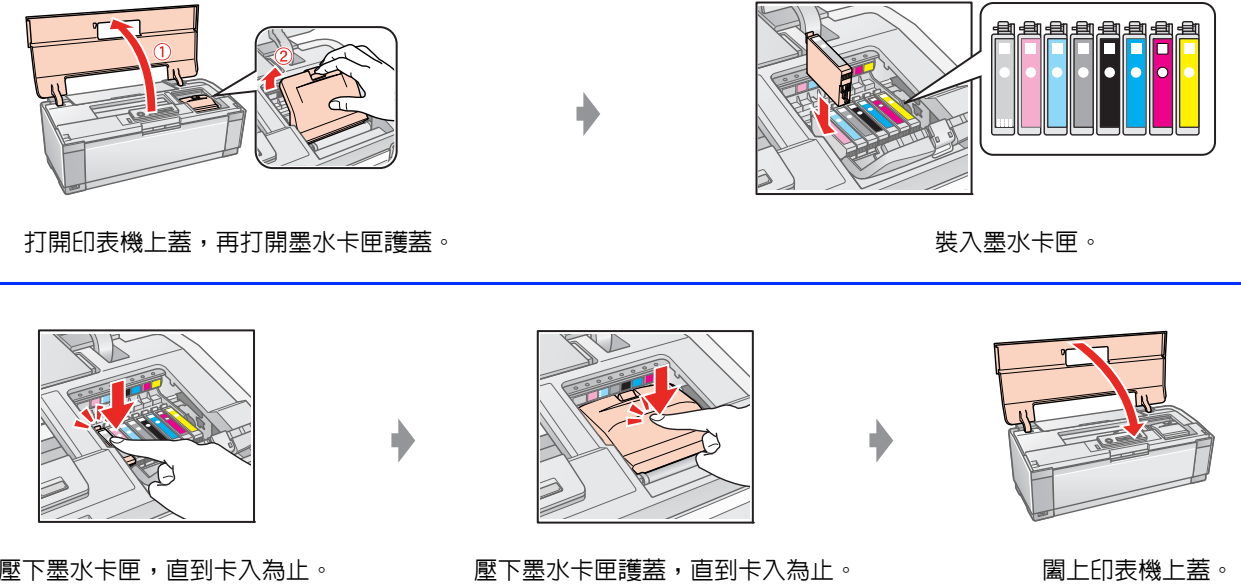
3. 開啓電源



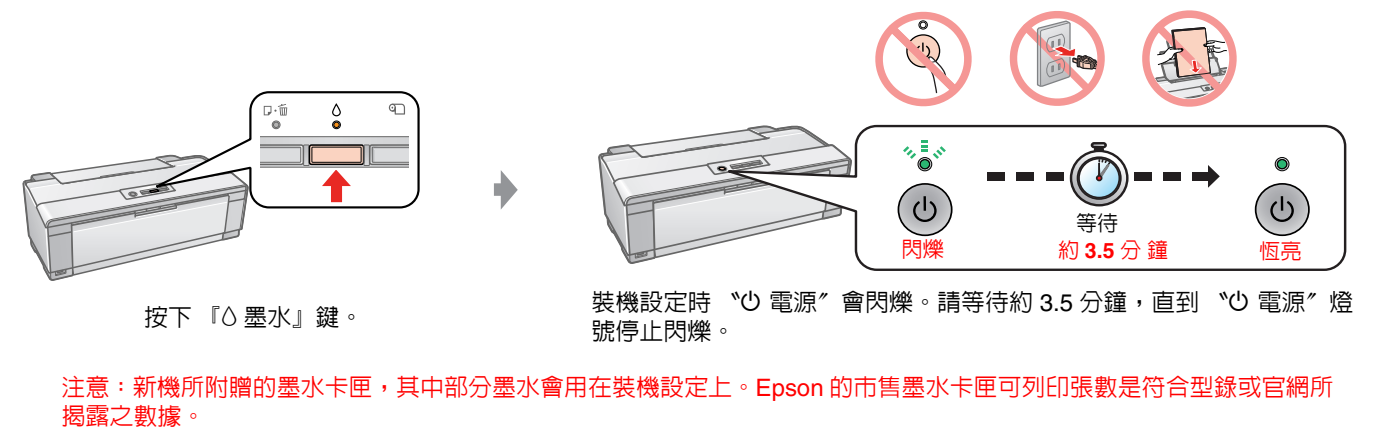
4. 準備墨水卡匣



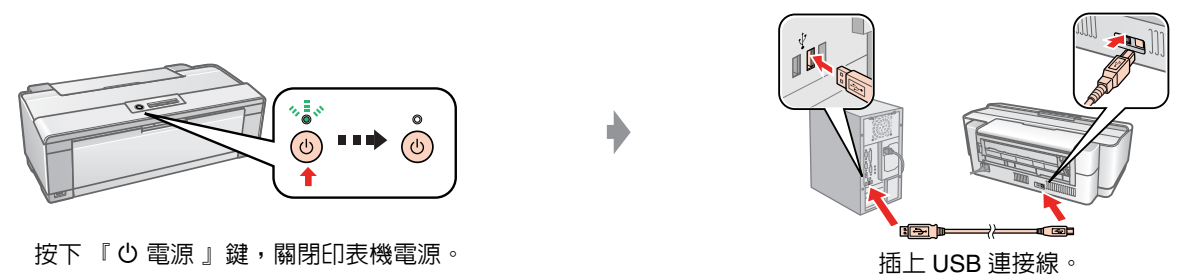
5. 安裝墨水卡匣



6. 裝機設定

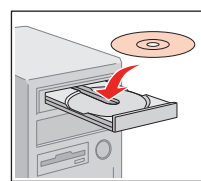


7. 將印表機連接至電腦



8. 安裝軟體

Windows 使用者



放入百寶箱光碟片。



請按下『下一步』鍵。



請按下『簡易安裝』鍵。



依照螢幕上的指示操作



請開啓印表機電源。



依照螢幕上的指示操作



請按下『安裝』鍵。



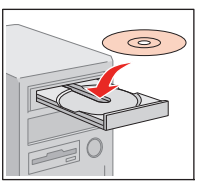
依照螢幕上的指示操作



請按下『立即重新啓動』鍵。

沒有出現安裝對話框？ ➡ 請雙擊光碟片圖示。

Mac OS X 使用者



放入百寶箱光碟片。



雙擊此圖示。



點選“安裝軟體”。



請按下『簡易安裝』鍵。



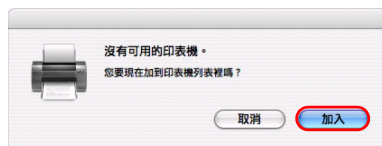
依照螢幕上的指示操作



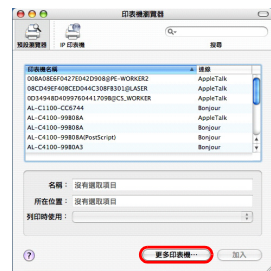
請開啓印表機電源，然後按下『下一步』鍵。



在“印表機列表”視窗中，點選『加入』圖示。
※ Mac OS 10.4 使用者，請略過此步驟。



按下『加入』鍵。



請按下『更多印表機』鍵。
※ Mac OS 10.4 以下版本的使用者，請略過此步驟。



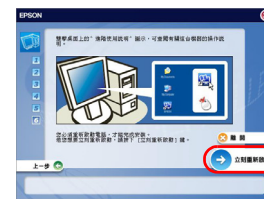
1. 從選單中選擇“EPSON USB”，點選“Stylus Photo R2880”，再按下『加入』鍵。
2. 請關閉“印表機列表”視窗。



雙擊『下一步』鍵。



依照螢幕上的指示操作



按下『立刻重新啓動』鍵，重新啓動電腦。

附註：

在安裝的過程中，若出現“認證”視窗時，請輸入管理者的“名稱”及“密碼或密語”，按下『好』鍵，再按下『繼續』鍵。

進階使用說明



這份線上使用手冊提供有關透過電腦列印的操作說明以及解決問題的方法。當軟體安裝完成後，會自動安裝進階使用說明。若要閱讀這份手冊，請雙擊桌面上“EPSON Stylus Photo R2880 進階使用說明”圖示。

超簡單 Easy Photo Print 印相片軟體

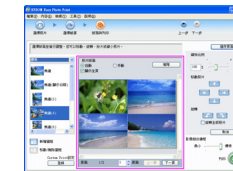
透過隨機附贈的 Epson Creativity Suite 軟體，內含 Easy Photo Print，三個步驟簡單易操作，輕鬆快速地輸出美麗、高畫質相片。



步驟一：選擇要列印的照片。



步驟二：選擇印表機，紙張大小 / 種類。



步驟三：選擇版面後，按下『列印』鍵。

Joe Power 印樂園



Joe Power 印樂園，是一個多樣、有趣、獨特的生活創意列印網站。它提供了卡片、月曆、大頭貼、相框、磁鐵、拼圖、紙雕、紙盒、公仔等上百款應用，只要擁有 Epson 印表機，就可直接線上操作，完成個性化創意列印，享受自己動手印的樂趣！

Joe Power 印樂園網址：<http://www.joepower.com.tw>



緊急處理方法

發生下列其中一種情況時，請先拔下電源插座上的印表機電源線，然後洽詢 EPSON 授權維修中心：

- A. 當電源線或插座已經損壞或磨損。
- B. 若有液體潑灑到印表機的內部。
- C. 若印表機曝露在雨水或水中。
- D. 若印表機摔落或機殼已經損壞。
- E. 若印表機所呈現的列印效果有明顯的落差。

警語

檢修印表機前，請先拔掉印表機的電源線。

注意事項

選擇電源時，只可使用標示在噴墨印表機背面標籤上的電源規格。

使用方法

請見內附相關說明文件。

其他資訊

列印方式：微針點式壓電噴墨技術
 額定電壓：90 ~ 132 V
 額定頻率：50 ~ 60 Hz
 總額定消耗電功率：大約 20 W (列印中)
 額定輸入電流：0.5 A
 作業系統：Microsoft Windows XP/XP x64/2000/Vista/Vista-x64
 Mac OS X 10.3.9 或以上版本

製造廠商：SEIKO EPSON CORPORATION
 地址：80 Harashinden, Hirooka, Shiojiri-shi, Nagano-Ken, 399-0785, JAPAN

電話：81-263-52-2552
 製造年份及製造號碼：見機體標示
 生產國別：見機體標示
 進口商：台灣愛普生科技股份有限公司
 地址：台北市信義區松仁路7號14樓
 電話：(02) 8786-6688 (代表號)
 客服專線：(02) 8024-2008