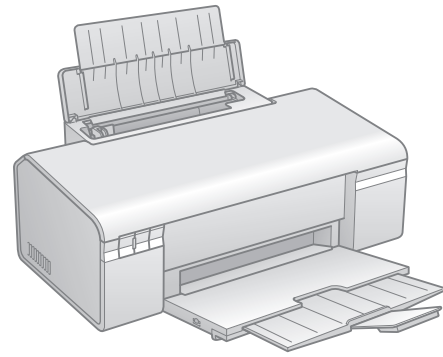


安裝說明

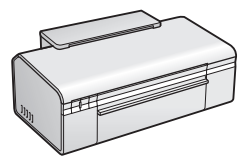


Copyright© 2008 Seiko Epson Corporation. All rights reserved.
Printed in XXXXXX

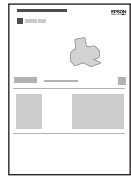


1. 清點配件

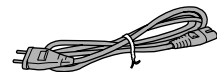
內容物會因國家 / 地區而不同。



印表機



手冊



電源線



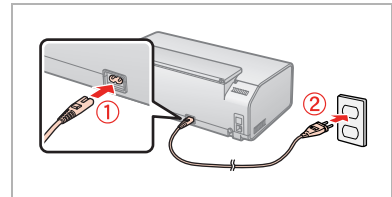
軟體光碟片



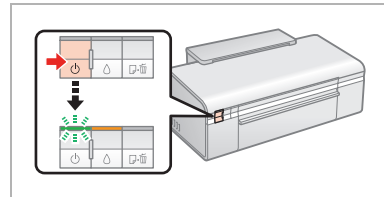
墨水卡匣

注意：
為了維持墨水卡匣列印穩定性，墨水卡匣是以真空包裝的。請在安裝墨水卡匣時，才可打開墨水卡匣的包裝袋。

2. 開啓電源

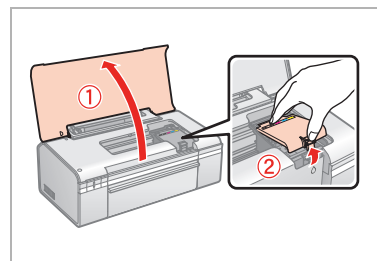


1. 連接電源線
2. 插入電源插座

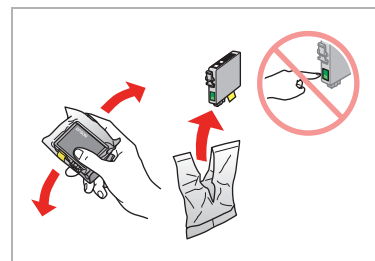


開啓電源

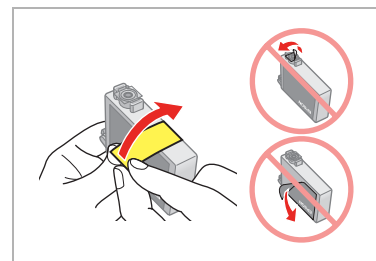
3. 安裝墨水卡匣



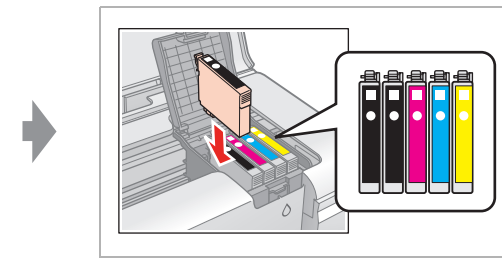
1. 打開印表機上蓋
2. 打開墨水卡匣護蓋



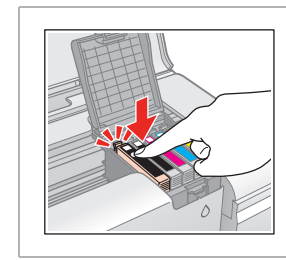
請搖晃數次，然後打開包裝取出墨水卡匣



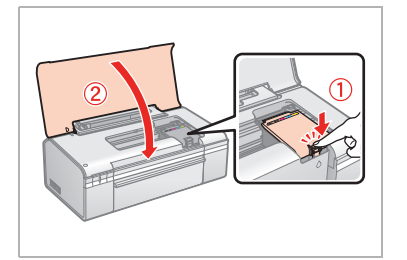
只撕掉黃色標籤



安裝墨水卡匣



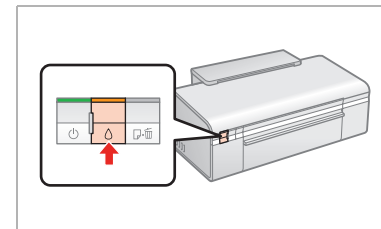
壓下墨水卡匣，直到卡入為止



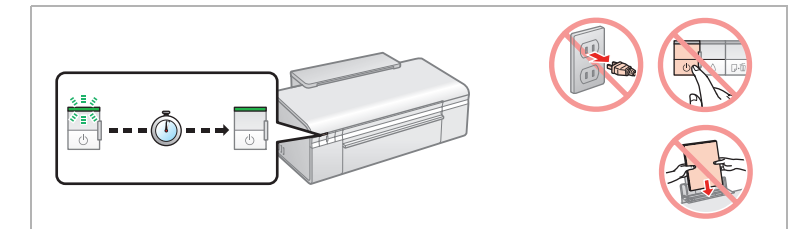
1. 闔上墨水卡匣護蓋
2. 闔上印表機上蓋

4. 裝機設定

附註：內附的墨水卡匣，其中有部份墨水會用在裝機設定。
Epson 市售的原廠墨水卡匣可列印張數是符合型錄或官網所揭露之數據。

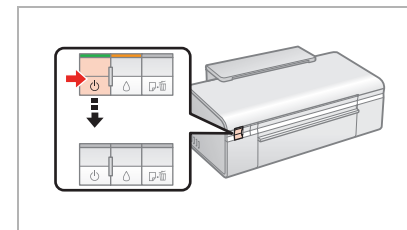


按下『墨水』鍵，開始設定

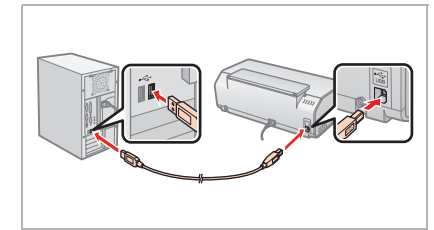


等待約 2.5 分鐘

5. 將印表機連接至電腦



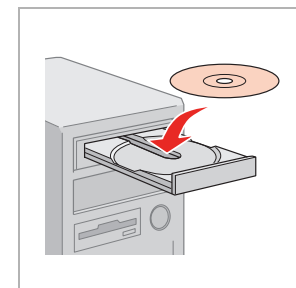
關閉電源



接上 USB 連接線

6. 安裝軟體

Windows 使用者



放入軟體光碟片



請按『下一步』



請按下『簡易安裝』

若沒有自動出現安裝畫面，請雙擊光碟片圖示。

依照螢幕上的指示操作



請開啓印表機電源

依照螢幕上的指示操作

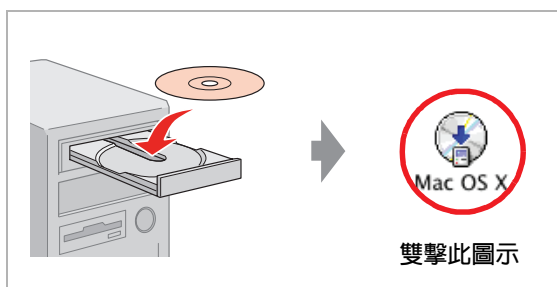


請按下「離開」

* 為了確保印表機軟體能正常使用，請先重新啓動電腦

Mac OS X 使用者

附註：下列操作步驟以 Mac OS 10.4.9 為例



放入軟體光碟片

雙擊此圖示

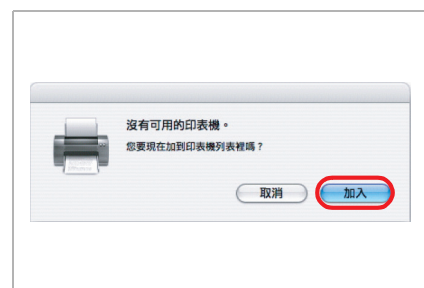


請按下「簡易安裝」

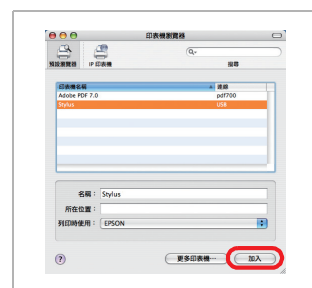
依照螢幕上的指示操作



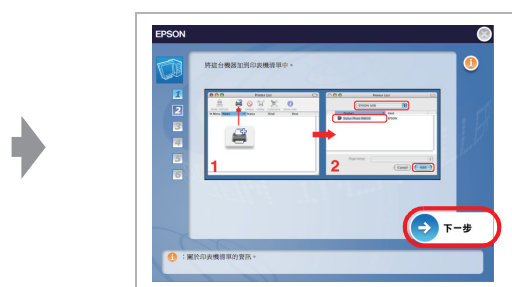
請開啓印表機電源，然後按「下一步」鍵



按下「加入」鍵



從選單中選擇「USB」，點選「Stylus Office T30」，按下「加入」。關閉「印表機列表」視窗



按「下一步」鍵

依照螢幕上的指示操作

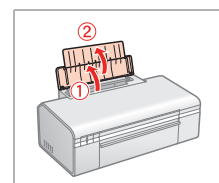


按下「離開」鍵

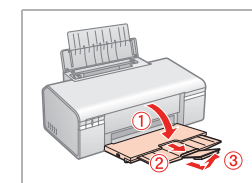
* 為了確保印表機軟體能正常使用，請先重新啓動電腦

附註：在安裝的過程中，若出現「認證」視窗時，請輸入管理者的「名稱」及「密碼或密語」，按下「好」鍵，再按下「繼續」鍵。

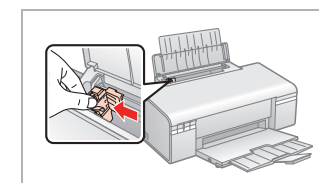
裝入紙張



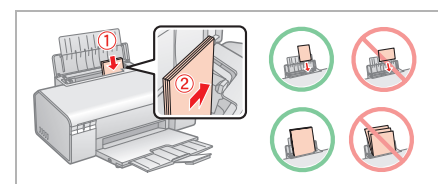
打開紙張支撐板，並拉出延伸紙張支撐板



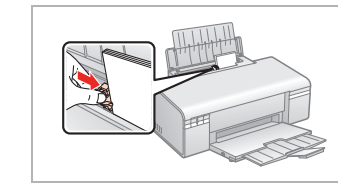
打開出紙托盤，並拉出延伸出紙托盤



將紙張邊緣定位器移至左邊



將紙張的列印面朝上，放入進紙槽



移動紙張邊緣定位器，使其靠齊紙張邊緣

更多資訊

超簡單 Easy Photo Print 印相片軟體

透過隨機附贈的 Easy Creativity Suite 軟體，內含 Easy Photo Print，三個步驟簡單易操作，輕鬆快速地輸出美麗、高畫質相片。



步驟一 選擇要列印的照片



步驟二 選擇印表機、紙張大小/種類



步驟三 選擇版面後，按下「列印」鍵

Joe Power 印樂園



Joe Power 印樂園，是一個多樣、有趣、獨特的生活創意列印網站。它提供了卡片、月曆、大頭貼、相框、磁鐵、拼圖、紙雕、紙盒、公仔等上百款應用，只要擁有 Epson 印表機，就可直接線上操作，完成個性化創意列印，享受自己動手印的樂趣！

Joe Power 印樂園網址：<http://www.joepower.com.tw>



非你「墨」屬 紅利 VIP 積點活動



歡迎加入 Epson 非你「墨」屬紅利 VIP 積點活動
購買 Epson 原廠墨水匣 累積紅利點數
享受 Epson 獨家提供紅利積點兌換尊榮
詳細內容，請參考活動網頁：<http://inkvip.epson.com.tw>

其他資訊

- 電力規格**
- 額定電壓：100 - 120 ± 10%
 - 額定頻率：50 ~ 60Hz
 - 額定輸入電流：0.6A
 - 耗電量：列印時：約 15W
省電模式下：約 2W

警語
檢修印表機前，請先拔下印表機的電源線

- 功能規格**
- 列印方式：微針點式壓電噴墨技術
 - 適用環境：Microsoft Windows Vista、XP、2000，和 Mac OS X 10.3.9 或以上版本

使用方法
請查看光碟片中的「進階使用說明」。

- 緊急處理方法**
發生下列狀況時，請先拔下印表機的電源線並洽詢 Epson 授權服務中心：
- 電源線或插頭損壞
 - 有液體噴灑到印表機
 - 印表機摔落或外殼受損
 - 印表機無法正常運作或是性能上出現明顯的異常時

注意事項
只能使用印表機標籤上所註明的電源規格

製造年份及製造號碼：見機體標示
生產國別：見機體標示

製造商：SEIKO EPSON CORPORATION
地址：80 Harashinden, Hirooka, Shiojiri-shi, Nagano-Ken, 399-0785, JAPAN
電話：81-263-52-2552

進口商：台灣愛普生科技股份有限公司
地址：台北市信義區松仁路 7 號 14 樓
電話：(02) 8786-6688 (代表號)