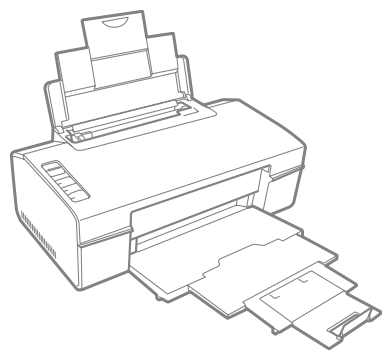


安裝說明

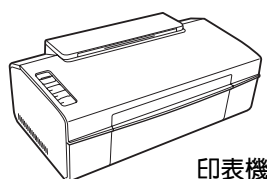


Copyright© 2008 Seiko Epson Corporation. All rights reserved.
Printed in XXXXXX

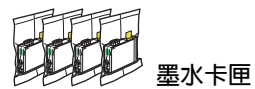


1. 清點配件

內容物會因國家 / 地區而不同。



印表機
移除所有的保護裝置



墨水卡匣



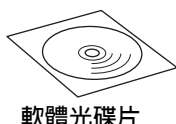
電源線



USB 連接線



網路線



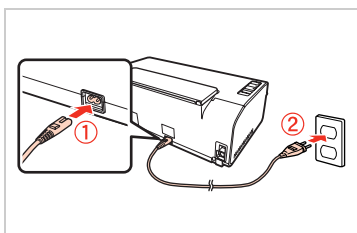
軟體光碟片



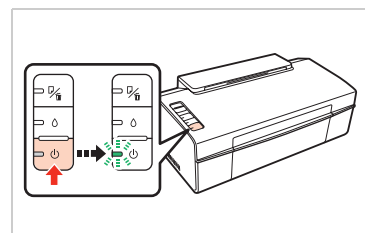
手冊

注意：
為了維持墨水卡匣列印穩定性，墨水卡匣是以真空包裝的。
請在安裝墨水卡匣時，才可打開墨水卡匣的包裝袋。

2. 開啓電源

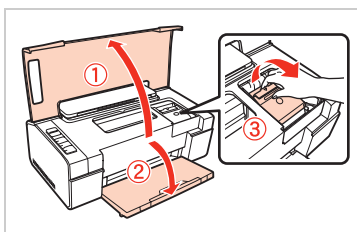


1. 連接電源線
2. 插入電源插座

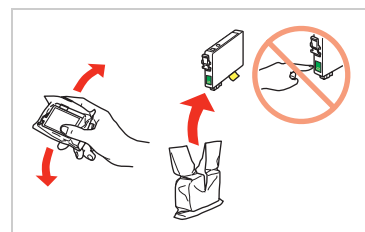


開啓電源

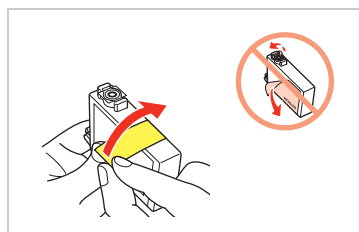
3. 安裝墨水卡匣



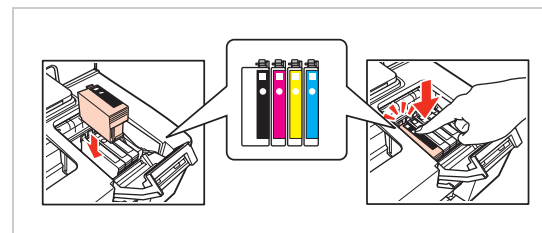
打開掃描單元



搖晃墨水卡匣，然後打開包裝並取出墨水卡匣

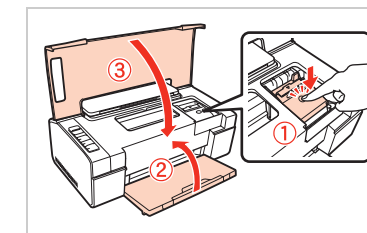


只撕下黃色標籤

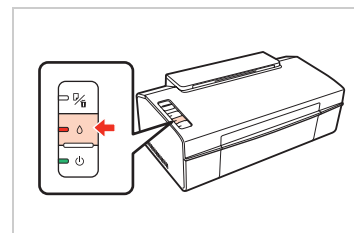


安裝墨水卡匣

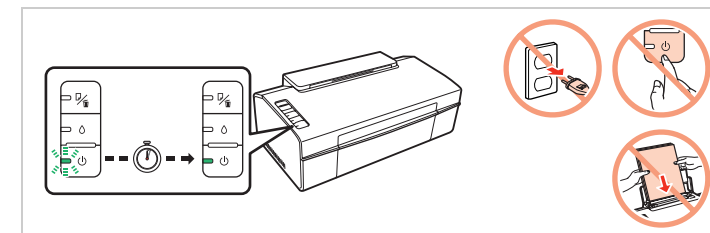
壓下墨水卡匣，直到卡入為止



關上印表機上蓋



按下『O』鍵，開始設定

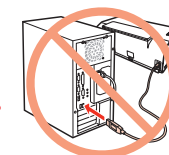


等待約 4 分鐘

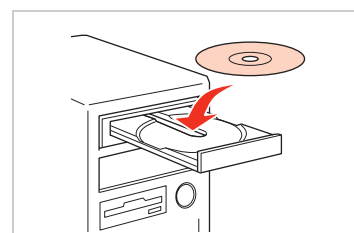
附註：
內附的墨水卡匣，其中有部份墨水會用在裝機設定上。Epson 市售的原廠墨水卡匣可列印張數是符合型錄或官網所揭露之數據。

4. 安裝軟體

警告：
請勿連接電腦與印表機間的 USB 連接線。



Windows 使用者



放入軟體光碟片

若沒有自動出現安裝畫面，請雙擊光碟圖示



請選擇語言



請點選「同意」並按「下一步」

依照螢幕上的指示操作



請選擇連接方式

- 本機：請依照螢幕上的指示操作
- 網路：請參考「無線網路設定」文件中的說明操作



請檢查列印測試頁

依照螢幕上的指示操作



請按下「離開」

* 為了確保印表機軟體能正常使用，請先重新啟動電腦

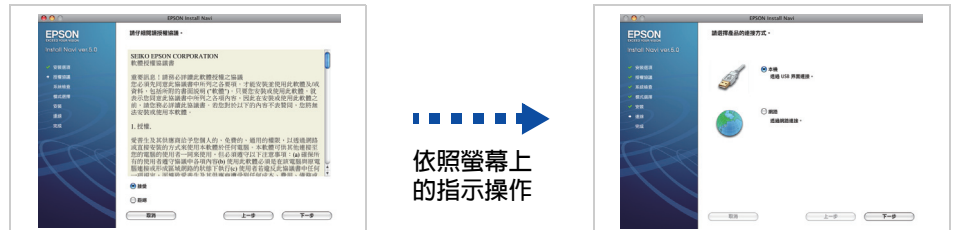
Mac OS X 使用者



放入軟體光碟片

雙擊此圖示

請選擇語言

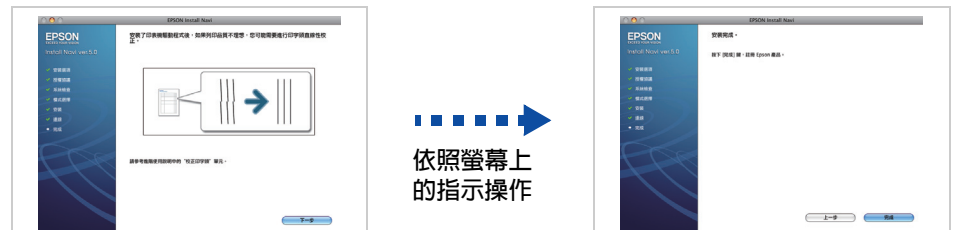


請開啓印表機電源，然後按『下一步』

依照螢幕上的指示操作

請選擇連接方式

- 本機：請依照螢幕上的指示操作
- 網路：請參考「無線網路設定」文件中的說明操作



請檢查列印測試頁

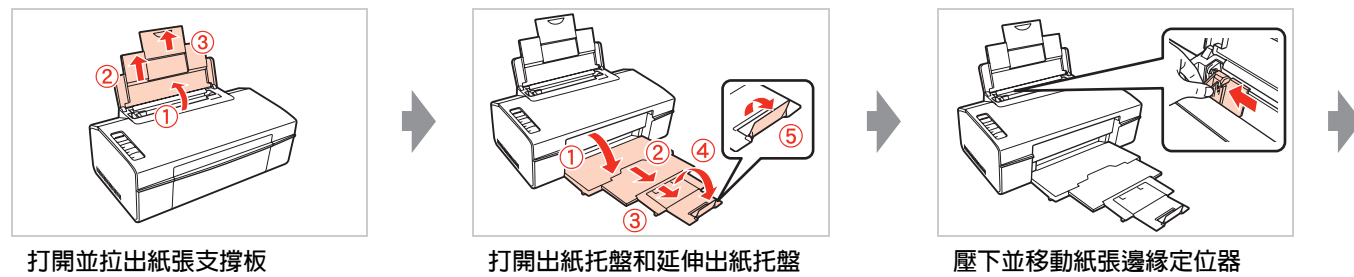
依照螢幕上的指示操作

按下「離開」鍵

附註：
在安裝的過程中，若出現「認證」視窗時，請輸入管理者的「名稱」及「密碼或密語」，按下『好』鍵，再按下『繼續』鍵。

* 為了確保印表機軟體能正常使用，請先重新啟動電腦

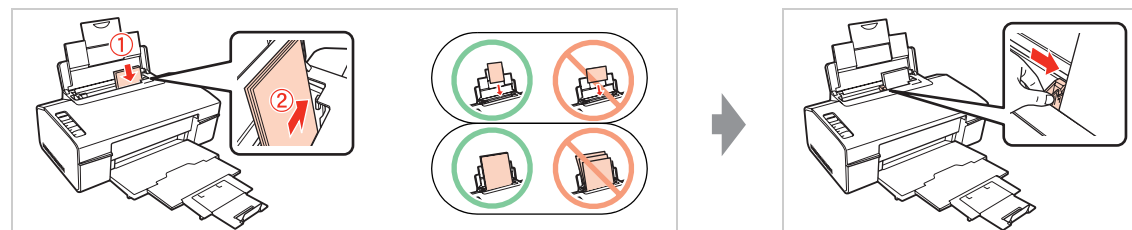
5. 放入紙張



打開並拉出紙張支撐板

打開出紙托盤和延伸出紙托盤

壓下並移動紙張邊緣定位器

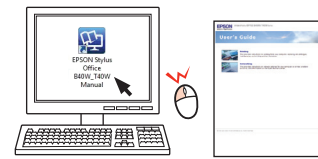


將紙張的列印面朝上，放入自動進紙槽

壓下並移動紙張邊緣定位器，並靠齊紙張邊緣

取得更多的資訊

進階使用說明



請雙擊桌面上「EPSON Office T40W 進階使用說明」圖示開啓進階使用說明，即可瀏覽有關產品的進階操作、日常維護、解決問題的方法和技術規格等說明。

超簡單 Easy Photo Print 印相片軟體

透過隨機附贈的 Epson Creativity Suite 軟體，內含 Easy Photo Print，三個步驟簡單易操作，輕鬆快速地輸出美麗、高畫質相片。



步驟一

選擇要列印的照片

步驟二

選擇印表機、紙張大小/種類

步驟三

選擇版面後，按下『列印』鍵

Joe Power 印樂園



磁鐵 卡片 月曆

Joe Power 印樂園，是一個多樣、有趣、獨特的生活創意列印網站。它提供了卡片、月曆、大頭貼、相框、磁鐵、拼圖、紙雕、紙盒、公仔等上百款應用，只要擁有 Epson 印表機，就可直接線上操作，完成個性化創意列印，享受自己動手印的樂趣！

Joe Power 印樂園網址：<http://www.joepower.com.tw>



非你「墨」屬 紅利 VIP 積點活動



歡迎加入 Epson 非你「墨」屬 紅利 VIP 積點活動

購買 Epson 原廠墨水匣 累積紅利點數

享受 Epson 獨家提供紅利積點兌換尊榮

詳細內容，請參考活動網頁：<http://inkvip.epson.com.tw>

其他資訊

電力規格

- 額定電壓：110 - 120 ± 10%
- 額定頻率：50 - 60 Hz
- 額定電流：0.6 A
- 耗電量：單機複印時，約 11.7 W
在省電模式下，約 3.8 W

警語

檢修本產品之前，請先拔掉本產品的電源線。

注意事項

- 只能使用印表機標籤上所註明的電源規格。
- 請保持工作場所的通風良好。

功能規格

- 列印方式：微針點式壓電噴墨技術
- 適用系統：
Windows Vista、Windows XP、2000、
和 Mac OS X 10.3.9 或以上版本

緊急處理方法

- 發生下列狀況時，請先拔掉印表機的電源線並洽詢 Epson 授權服務中心：
- 電源線或插頭損壞
 - 有液體噴灑到印表機
 - 印表機摔落
 - 印表機無法正常操作或是列印品質與原來有明顯落差

使用方法

見內附相關說明文件。

製造年份及製造號碼：見機體標示
生產國別：見機體標示

製造商：SEIKO EPSON CORPORATION
地址：80 Harashinden, Hirooka, Shiojiri-shi,
Nagano-Ken, 399-0785, JAPAN
電話：81-263-52-2552

進口商：台灣愛普生科技股份有限公司
地址：台北市信義區松仁路7號14樓
電話：(02) 8786-6688 (代表號)