

致	EPSON 愛用者
文件來源	EPSON 客服中心
主題敘述	如何透過 EPSON iLabel 設定直書列印
適用機型	LW-C410, LW-600P, LW-1000P, LW-Z5000

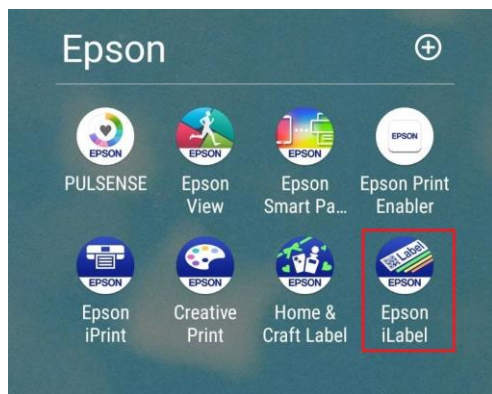
※手機或平板裝置，請先下載「Epson iLabel」APP。

Android 系統：至「Play 商店」下載「Epson iLabel」。

iOS 系統：至「App Store」下載「Epson iLabel」。

< 步驟一 >

開啟手機或平板裝置的「藍芽」功能，點選「Epson iLabel」。



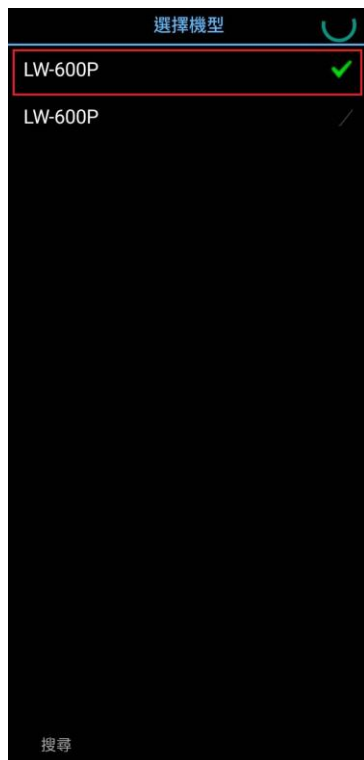
< 步驟二 >

點選右下角「齒輪」圖案。



< 步驟三 >

選擇機型 (以 LW-600P 為例)。



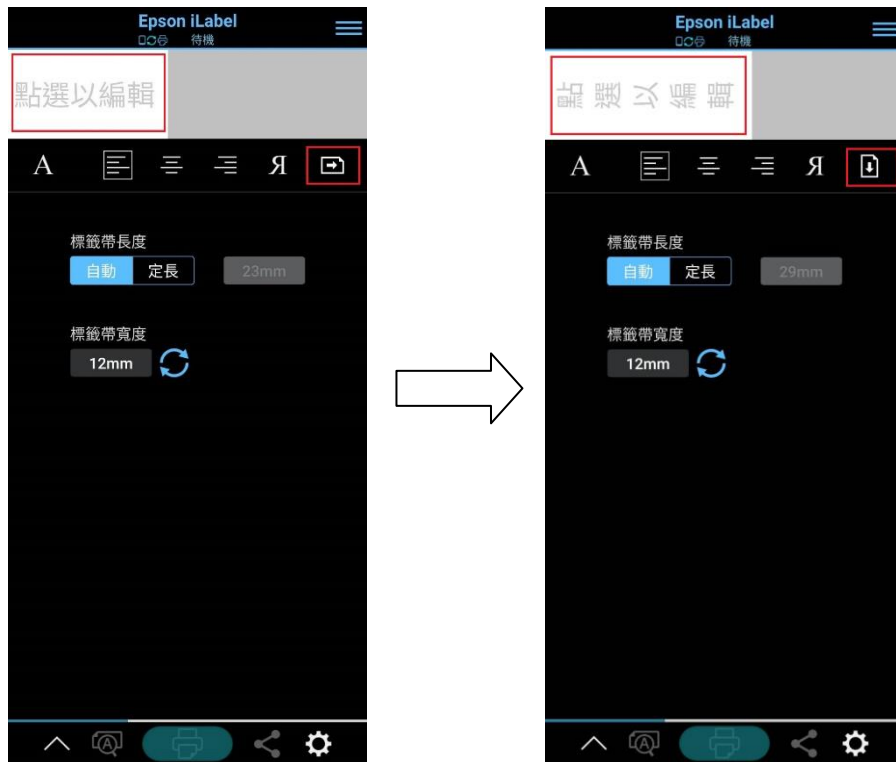
< 步驟四 >

選擇「新標籤」。



< 步驟五 >

點選編輯處編輯文字、並按下「直書/橫書切換鍵」。



< 步驟六 >

編輯完成後按下「列印」。



<步驟七>

標籤正在列印中。



<步驟八>

列印完成。



----- END -----