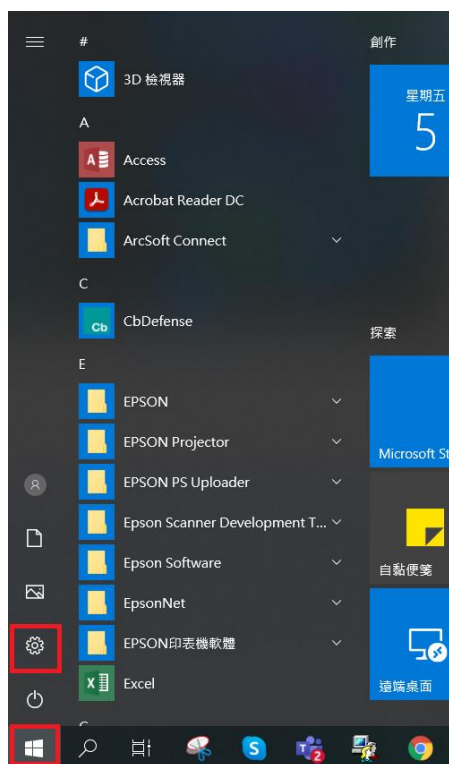


致	Epson 愛用者
文件來源	Epson 客服中心
主題敘述	驅動程式的顯示介面是英文，如何改為中文介面？
適用機型	L120, L121, L1110, L1210, L805,L3110,L3116,L3210, L3216, L3150, L3156, L3250, L3256, L3260, L4150, L4160, L4260, L5190, L5196, L5290, L6170, L6270, L6190, L6290, L6580, L14150, L15160, M1120, M1170, M2110, M2120, M2170, M3170, M15140, XP-2101, XP-4101, XP-15010, WF-2831, WF-2861, WF-3821, WF-7311

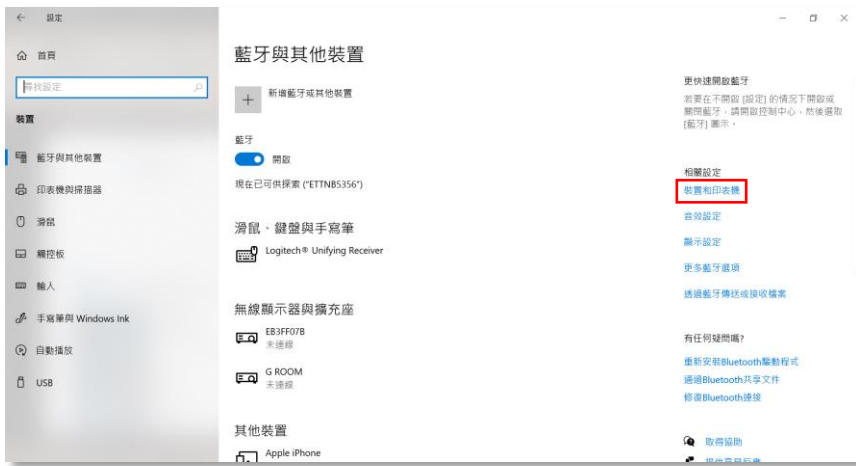
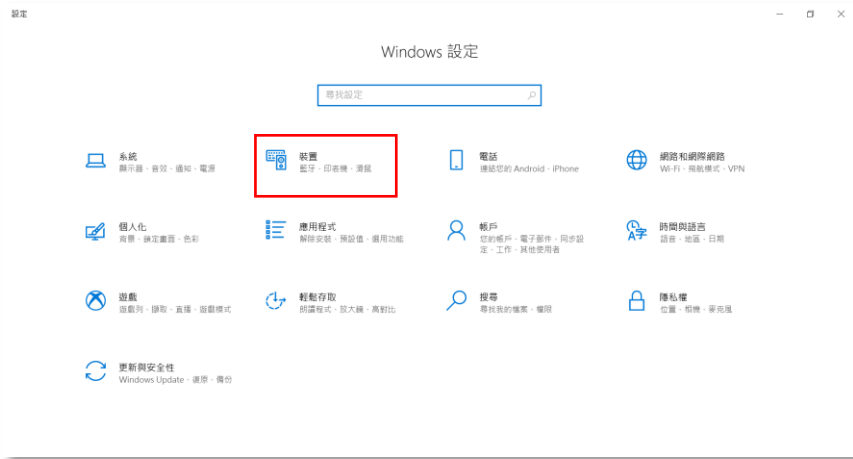
內文說明：驅動程式的顯示介面是英文時，請依照本文的操作步驟變更為中文介面

範例機型&作業系統：L5290, Windows 10 64 bits

步驟 1：點選左下角[視窗]功能，並選擇齒輪符號的[設定]功能。



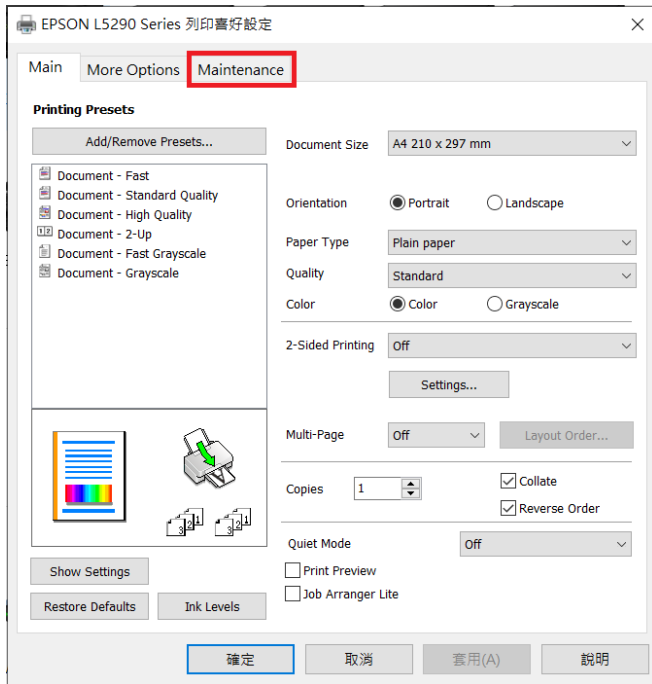
步驟 2：點選[裝置]後，再選擇相關設定的[裝置和印表機]



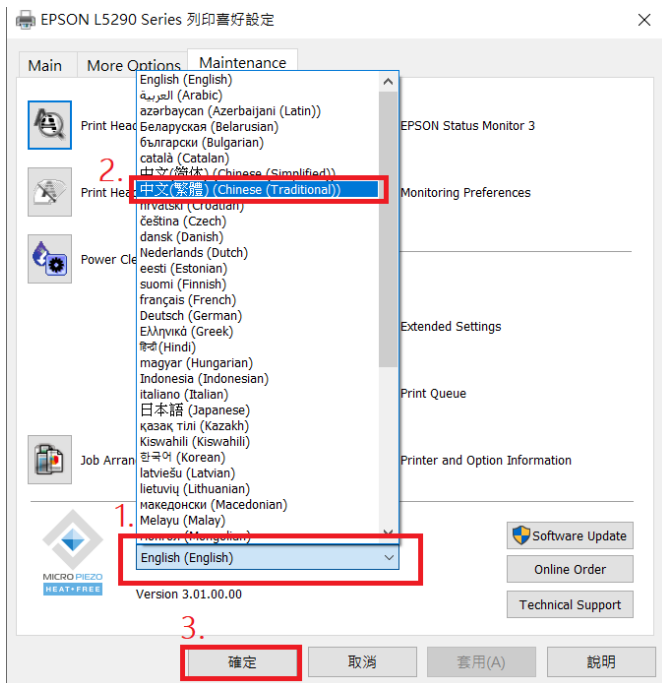
步驟 3：點選印表機 L5290，並按右鍵選擇[列印喜好設定]



步驟 4：選擇[Maintenance]。



步驟 5：在下方[Language]的下拉選單，選擇[中文(繁體)(Chinese(Tranditional))]，再按[確定]即可。



步驟 6：如在[Maintenance]頁面找不到[Language]選項，代表驅動程式沒有安裝完整，請移除驅動程式，並至官網重新下載驅動程式後重新安裝。