

致	Epson 愛用者
文件來源	Epson 客服中心
主題敘述	印表機管理者密碼為何？
適用機型	L3250, L3256, L3260, L4260, L6270, L5290, L6290

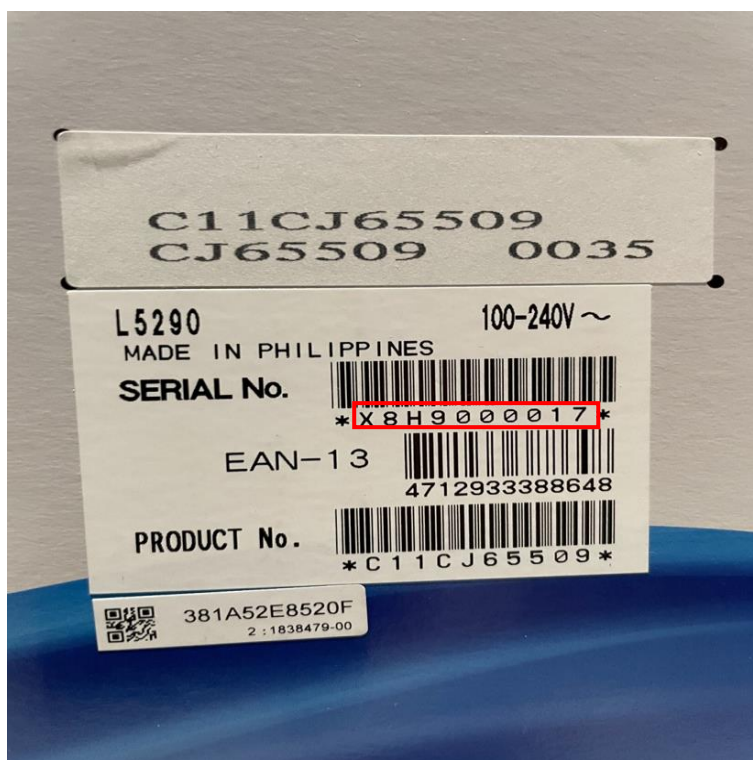
**內文說明：**新一代連續供墨印表機要求輸入管理者密碼才能登入 Web config 或是 EpsonNet Config

新一代連續供墨印表機預設的管理者密碼為機器序號 / 製造號碼。

當要求您輸入管理者密碼時，請輸入機器序號 / 製造號碼（英文字母大小寫需完全相符）即可通過驗證。

您可以透過下列幾種方式找到機器序號。

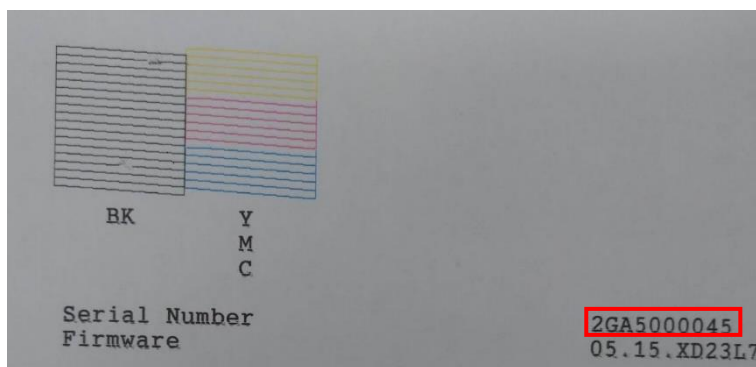
**方式 1：**您可以在產品的外箱上找到機器序號標籤，下圖紅框處即為機器序號。



方式 2：您可以在機器底部正下方找到產品標籤，下圖紅框處即為機器的序號。



方式 3：您可以印出噴嘴檢查表單，上面的 Serial number 即為機器的序號。



---End---