

致	Epson 愛用者
文件來源	Epson 客戶服務部
主題敘述	啟用或停用藍牙功能?
適用機型	LW-C630

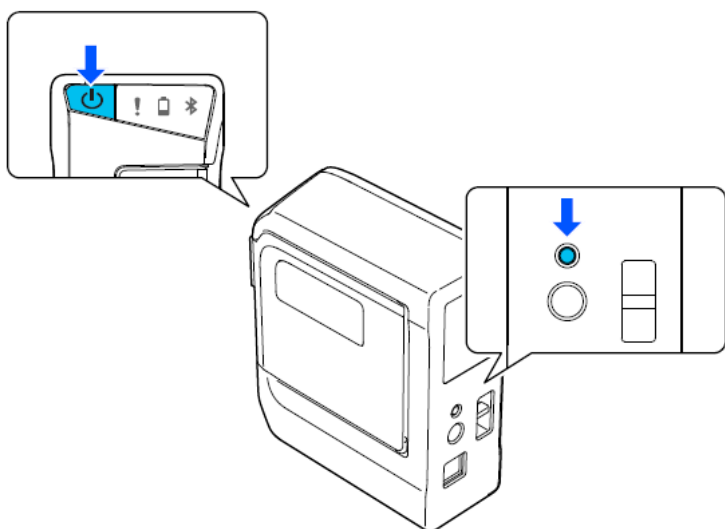
內文說明：如何透過按鈕操作，切換「啟用」或「停用」藍牙功能。

範例機型：LW-C630

標籤機出廠時，藍牙功能已設定為開啟電源時同步啟用。

步驟 1：請先確定標籤機電源處於關閉狀態。

步驟 2：同時按下  電源鍵和 Bluetooth® 鍵開啟標籤機電源。



備註：重複上述步驟 1 和 2，即可切換「啟用」或「停用」藍牙功能。

---End---